



MEGALUX[®]
lichtkuppeln



INTELLIGENT MIT TAGESLICHT

Preisliste MEGALUX[®] Februar 2025



INTELLIGENT MIT TAGESLICHT

INHALT

- 5 **Über Van Deudekom Plastics**
- 7 **Information Acrylglas (AC) und Polycarbonat (PC) Lichtkuppeln**
- 8 **Lichtkuppeln Acrylglas (AC)**
- 9 **Lichtkuppeln Polycarbonat (PC)**
- 10 **Information Aufsatzkränze PVC**
- 11 **Aufsatzkränze PVC schräg Modell und senkrecht Modell**
- 12 **Information Aufsatzkränze Polyester und übrige Ausführungen**
- 13 **Aufsatzkränze Polyester Breitflansch**
- 15 **Aufsatzkränze Polyester H15, Verkleidungsschächte, Aufstockelemente**
- 17 **Lichtkuppeln Acrylglas (AC) und Polycarbonat (PC) rund**
- 17 **Aufsatzkränze, Aufstockelemente, Lüfterrahmen und Verkleidungsschächte rund**
- 18 **Information Lüfterrahmen, Einbruchsicherungen / Durchsturzsicherungen**
- 19 **Lüfterrahmen, Einbruchsicherungen / Durchsturzsicherungen**
- 20 **Information Hybrid Lichtkuppeln**
- 21 **Hybrid Lichtkuppeln mit senkrecht und schräg Aufsatzkranz**



- 23 **Megalux® ISO-Fenster**
- 25 **Megalux® Glasfenster**
- 27 **Megalux® Glasunit**
- 29 **MegatubE**
- 30 **Lüftungsset, PVC und Polyester**
- 31 **Notluke
Dachausstieg**
- 32 **Information RWA-Systeme**
- 33 **RWA-Systeme**
- 34 **Technische Information**
- 35 **Preise, Garantie, Qualität und Lieferbedingungen**



Van Deudekom Plastics

Wir sind ein Familienunternehmen in dritter Generation, ISO-9001-zertifiziert und seit mehr als 50 Jahren spezialisiert auf die Entwicklung und Produktion von Lichtkuppeln.

Unsere Lichtkuppeln werden unabhängig getestet und erfüllen die strengen europäischen Industrienormen EN 1873 und EN 12101-2. Teilweise aus diesem Grund haben unsere Megalux®-Lichtkuppeln seit Jahren eine starke Marktposition.

Sozial verantwortlich Unternehmen

Van Deudekom Plastics glaubt, dass dauerhaft Unternehmen wichtig ist. In der Praxis drückt sich dies aus in fairen und sozialen Vereinbarungen, nachhaltigem Einkauf und einem engen Fokus auf den Umweltschutz. Sozial Verantwortlich Unternehmen innerhalb Van Deudekom Plastics ist ein Prozess des Sozialen Bewusstseins, Energie und Kosteneinsparungen.



Cleansweep NRK

Unter dem Motto "jedes Gramm zählt" hat die NRK (Niederländische Gummi- und Kunststoffindustrie) die Steuerhilfe Clean

Sweep entwickelt wo Van Deudekom Plastics sich angeschlossen hat. Dieses Online-Tool bildet ab, wo innerhalb der Gummi- und kunststoffverarbeitenden Firmen Rest- und Streuprodukte entstehen können und schlägt dafür konkrete Maßnahmen vor. Jedes Mitgliedsunternehmen optimiert seinen Betrieb und begrenzt Müll und Abfall innerhalb und außerhalb seines Betriebs. Das ist gut für die Organisation und trägt letztlich dazu bei, dass weniger Abfall in der Umwelt kommt.

Nachhaltigkeit

Mit Megalux®-Lichtkuppeln holen Sie die Sonne in Ihr Haus. Bei ausreichend Tageslicht produziert unser Körper mehr Vitamine, wir fühlen uns fitter und unsere Leistungsfähigkeit steigt. Tageslicht gibt Energie und hilft unserem Biorhythmus. Menschen, die tagsüber ausreichend Tageslicht bekommen, fühlen sich wohler und schlafen nachts besser.

Mit einem Megalux®-Lichtkuppel kann sich das Raumklima natürlich anpassen und Sie können sich auf eine gute Isolierung und Belüftung verlassen. Wo Licht ist, herrscht Sicherheit und es werden weniger Fehler gemacht.

Warum unnötig das Licht einschalten, wenn Sie Tageslicht hereinbringen können. Durch den Einsatz von Megalux®-Lichtkuppeln können Sie die Energiekosten für Kunstlicht halbieren. Sie erhalten auch eine kostenlose Wärmequelle. Dank modernster Techniken gehen Tageslichtprodukte und Dämmung Hand in Hand. Wenn Sie sich für Nachhaltigkeit entscheiden, entscheiden Sie sich für Megalux®-Lichtkuppeln.



Tageslicht ist kein unnötiger Luxus, sondern eine absolute Notwendigkeit. Zu unserem Wohlbefinden, zu unserer Sicherheit und gemäß unseren Vorschriften. In der Bauverordnung und der Verordnung über die Arbeitsbedingungen werden hierfür

besondere Anforderungen festgelegt. Die Megalux®-Lichtkuppeln sind daher zu finden in der Niederländischen Umweltdatenbank. Dies gibt auf Basis der Lebenszyklus an wie umweltfreundlich Megalux®-Lichtkuppeln tatsächlich sind.

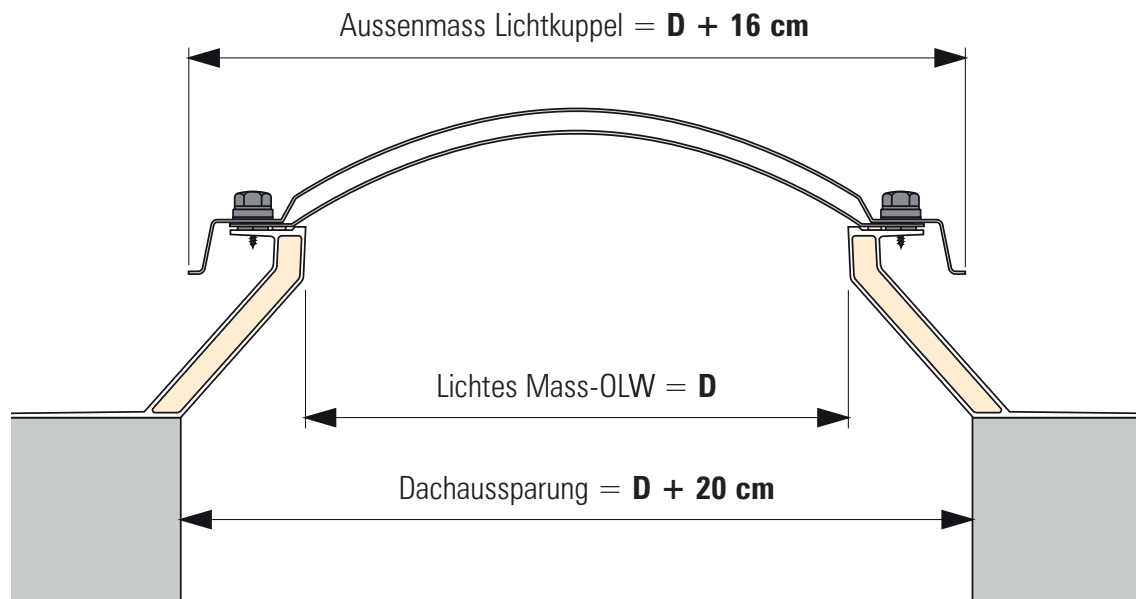
Bei van Deudekom Plastics arbeiten wir kontinuierlich an einer CO2-Neutrale Gesellschaft.



Lichtkuppel aus Opal mit PVC Aufsatzkranz BF16EP



Information Acrylglas (AC) und Polycarbonat (PC) Lichtkuppeln



Lichtkuppeln Ausführung

- Mehrschalige opal eingefärbte Lichtkuppeln haben serienmässig klare Innenschalen.
- Drei- und vierschalige Pyramidenkuppeln haben immer eine gewölbte Innenschale.
- Mehrschalige opal eingefärbte Kuppeln aus Polycarbonat sind serienmässig ausgestattet mit einer klaren PC-Aussenschale und einer opalen AC-Innenschale.
- Auf Anfrage sind verschiedene Farben und Farbgestaltungen möglich, sowie auch in Ausführung Heatstop.

Verwendung von Lichtkuppeln

- Einschalige Lichtkuppeln werden verwendet in einem nicht isolierten oder belüfteten Raum.
- Mehrschalige Megalux®-Lichtkuppeln sind so hergestellt, dass die Luftspalte bis zum Aufsatzkranz durchläuft, wodurch eine optimale Isolation gewährleistet wird.
- Polycarbonat Lichtkuppeln sind einbruchhemmend, da sie aus einem schlagfestem Material hergestellt werden.



ISO-Lichtkuppeln

ISO-Lichtkuppeln haben eine sehr hohe Isolation. Diese Kuppeln sind für den Wohnbereich geeignet. Innen- und Aussenschale der ISO-Lichtkuppel ist aus opalem Acrylglas, in der Mitte ist eine 4-wandige Polycarbonat-Stegplatte.

Schlagfeste Polycarbonat Lichtkuppeln

Die Schlagfestigkeit von PC ist 300x grösser wie Glas also fast unzerbrechlich. Zusammen mit den Megalux®-Durchsturz- und Einbruchsicherung versperren Sie dem Einbrecher zweimal den Weg

Tipps zur Wartung

- Reinigung der Lichtkuppel nur mit milden nicht scheuernden Reinigungsmitteln und reichlich Wasser.
- Lichtkuppel nie in Berührung bringen mit, z.B. Silikon, verschiedene Leimsorten, Verdünnungsmittel und Bitumen Bitumen (ausführliche Liste auf Anfrage).

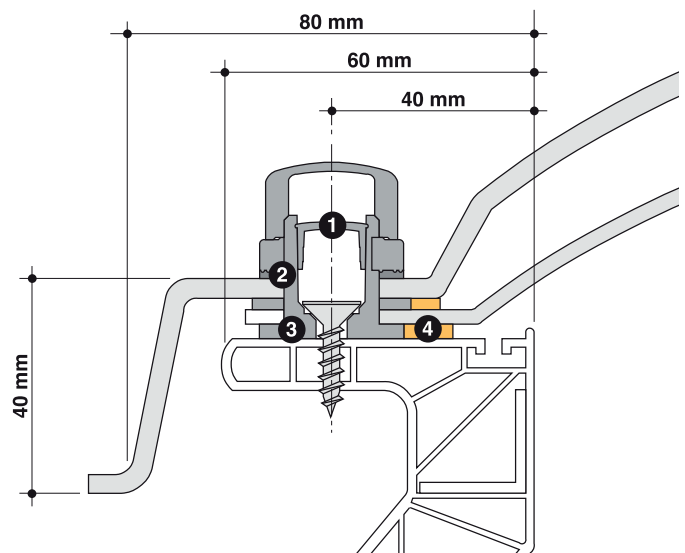
Befestigungssysteme aus schlagfestem Polycarbonat

Megalux®-Lichtkuppeln werden mit einem einzigartigem System versehen, hergestellt aus schlagfestem Polycarbonat. Die Befestigung hat eine Schraubbefestigung mit einer effektiven Diebstahlsicherung, die einbruchhemmend wirkt. Die EPDM Dichtungsringe sind dauerhaft elastisch.



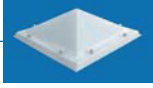

Das ganze System wird in hellgrau ausgeführt, damit eine thermische Belastung der Kuppel minimiert wird. Das Megalux®-Befestigungssystem ist universal anwendbar und somit verwendbar für das ganze Programm.

Eine schnelle und einfache Montage wird dadurch gewährleistet.

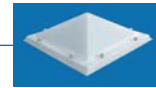
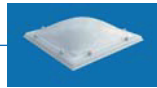
- 1) Einbruchssichere Kappe
- 2) EPDM-Dichtungsringe
- 3) Bestmögliche Abstandsanordnung
- 4) PE Band




Lichtkuppeln Acrylglas (AC)

 Lichtes Mass OLW (D) in cm	 Normal				 Pyramide				 ISO Kuppel
	1-S AC	2-S AC/AC	3-S AC/AC/AC	4-S AC/AC/AC/AC	1-S AC	2-S AC/AC	3-S AC/AC/AC	4-S AC/AC/AC/AC	6-S AC/PC/AC
30 x 30	96	126	161	199					
40 x 40	103	140	178	212					
50 x 50	124	178	234	290					279
55 x 55	135	193	251	313					304
60 x 60	146	197	255	314	200	270	333	394	309
70 x 70	152	228	313	396	212	314	405	496	374
75 x 75	172	268	374	484					452
80 x 80	181	290	411	533	250	404	532	658	490
90 x 90	206	331	467	604	292	456	602	749	551
100 x 100	233	361	494	630	330	484	642	802	590
105 x 105	268	457	664	871					796
110 x 110	287	488	699	911					839
120 x 120	327	538	759	979	442	696	955	1213	911
130 x 130	399	596	806	1019	533	771	1019	1264	967
140 x 140	458	747	1053	1361					1286
150 x 150	571	863	1174	1484	768	1119	1485	1856	1423
160 x 160	630	974	1344	1716	846	1268	1696	2124	1604
180 x 180	833	1367	1937	2507	1043	1708	2270	2833	
200 x 200	1349	2107	2752	3590	auf Anfrage	auf Anfrage	auf Anfrage	auf Anfrage	
220 x 220	auf Anfrage	auf Anfrage	auf Anfrage	auf Anfrage					
230 x 230	auf Anfrage	auf Anfrage	auf Anfrage	auf Anfrage					
250 x 250	auf Anfrage	auf Anfrage	auf Anfrage	auf Anfrage					
30 x 80	125	183	245	305					292
30 x 130	183	251	326	402					391
40 x 70	126	188	255	321					309
40 x 100	155	236	321	405					358
40 x 190	279	412	553	695					664
50 x 100	173	250	337	425					382
50 x 110	174	280	396	510					476
60 x 90	172	270	381	489	234	372	493	612	439
60 x 130	227	349	484	617					576
60 x 180	321	493	674	856					812
70 x 100	192	302	420	537					498
70 x 130	237	372	513	656					643
75 x 125	245	387	538	692					645
75 x 175	334	512	701	890					845
80 x 130	260	401	549	697					656
80 x 160	340	530	728	933					
80 x 180	349	551	767	983					920
80 x 220	496	723	967	1213					1160
80 x 230	512	740	979	1222					
80 x 250	547	822	1115	1409					
80 x 280	598	994	1409	1826					
90 x 120	289	483	684	886	399	657	882	1103	695
90 x 150	347	562	798	1032	476	774	1029	1284	958
90 x 180	382	645	925	1203	526	884	1192	1500	1078
100 x 130	314	463	629	792					748
100 x 150	351	571	802	1035					989
100 x 160	362	587	829	1071					1019
100 x 190	493	749	1035	1319					1242
100 x 200	498	755	1042	1325	718	1052	1368	1687	1258
100 x 220	534	793	1074	1354					1299
100 x 230	590	915	1260	1601					
100 x 250	631	1014	1415	1820					
100 x 280	679	1093	1531	1966					
105 x 230	611	1042	1500	1959					1800
120 x 150	422	737	1070	1400	580	1007	1368	1731	1281
120 x 180	484	837	1222	1604	664	1150	1569	1989	1464
120 x 210	625	985	1367	1751	786	1348	1770	2191	1641
130 x 160	458	802	1171	1537					1403
130 x 190	612	963	1339	1712					1604
130 x 220	687	1074	1484	1900					1784
130 x 230	713	1144	1600	2057					
130 x 250	738	1285	1869	2453					
130 x 280	908	1435	1993	2553					
160 x 190	714	1176	1667	2157					1998
160 x 220	845	1334	1874	2414					
160 x 230	910	1479	2109	2733					
160 x 250	1051	1587	2175	2764					
160 x 280	1160	1786	2476	3165					
180 x 280	1141	1746	2415	3083					

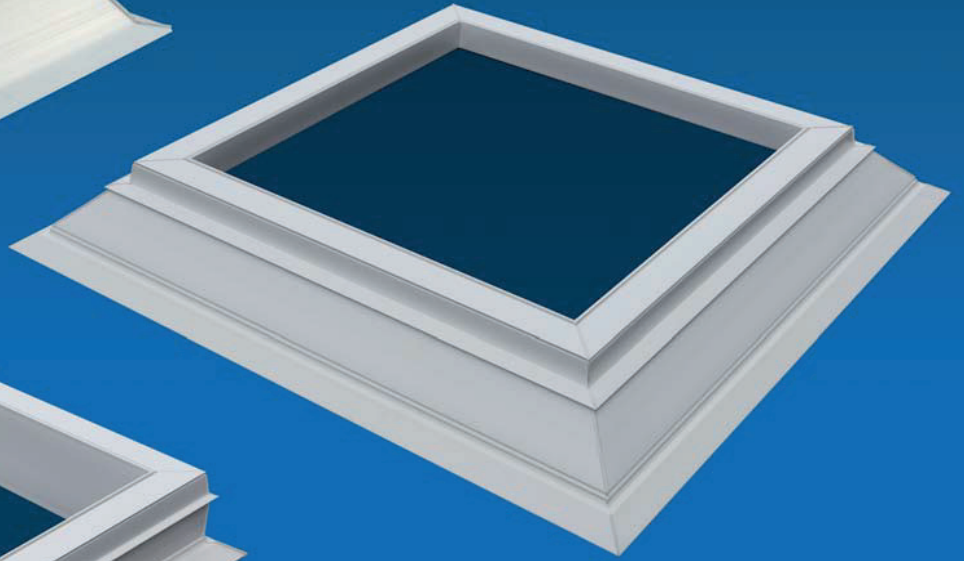
Lichtkuppeln Polycarbonat (PC)



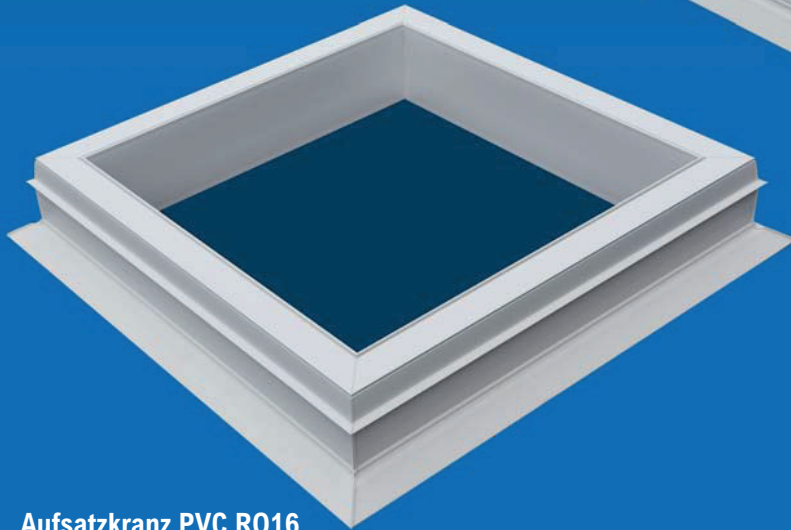
 Lichtes Mass OLW (D) in cm	Normal						Pyramide				ISO Kuppel
	1-S PC	2-S PC/AC	2-S PC/PC	3-S PC/AC/AC	3-S PC/AC/PC	4-S PC/AC/AC/AC	1-S PC	2-S PC/AC	2-S PC/PC	3-S PC/AC/AC	6-S PC/PC/AC
30 x 30	130	165	189	202	211	237					
40 x 40	136	180	195	224	228	269					
50 x 50	156	204	242	267	276	324					308
55 x 55	183	245	268	308	316	377					360
60 x 60	185	258	288	334	339	410	246	360	377	473	376
70 x 70	220	313	354	407	423	503	297	417	433	538	465
75 x 75	238	323	398	417	461	547					511
80 x 80	294	401	502	515	580	631	386	534	615	683	609
90 x 90	342	462	593	624	676	717	450	618	726	783	688
100 x 100	390	512	676	683	723	768	512	684	853	856	751
105 x 105	419	549	732	742	820	924					899
110 x 110	463	604	742	774	838	1011					970
120 x 120	559	743	944	957	1070	1132	735	994	1157	1250	1131
130 x 130	637	843	1073	1085	1219	1282	833	1132	1318	1427	1231
140 x 140	799	1057	1369	1422	1548	1608					1616
150 x 150	884	1171	1515	1573	1712	1779	1156	1563	1863	1972	1748
160 x 160	973	1292	1795	1844	1974	2012	1275	1722	2236	2415	1946
180 x 180	1128	1556	2105	2151	2426	2645	1478	2085	2589	2691	
200 x 200	1910	2610	3525	3665	3962	4105	auf Anfrage	auf Anfrage	auf Anfrage	auf Anfrage	
220 x 220	auf Anfrage	auf Anfrage	auf Anfrage	auf Anfrage	auf Anfrage	auf Anfrage					
230 x 230											
250 x 250											
30 x 80	165	220	248	278	288	335					334
30 x 130	278	396	405	519	527	641					541
40 x 70	170	238	259	303	307	371					361
40 x 100	195	275	342	357	401	450					399
40 x 190	457	574	753	782	826	829					835
50 x 100	227	304	375	390	427	476					442
50 x 110	239	339	401	441	480	567					541
60 x 90	274	356	414	450	469	546	356	473	557	592	528
60 x 130	353	493	615	639	718	783					725
60 x 180	559	735	846	919	963	1105					1066
70 x 100	324	419	538	553	601	619					623
70 x 130	406	527	664	695	745	779					807
75 x 125	408	528	677	702	754	786					797
75 x 175	582	765	881	957	1002	1151					1109
80 x 130	435	578	713	741	815	899					842
80 x 160	577	795	951	994	1113	1191					
80 x 180	608	853	1003	1063	1188	1276					1234
80 x 220	741	974	1075	1220	1236	1468					1427
80 x 230	769	1024	1141	1292	1318	1562					
80 x 250	815	1171	1292	1540	1566	1916					
80 x 280	1049	1337	1508	1659	1696	1981					
90 x 120	432	563	681	740	772	954	562	754	837	948	786
90 x 150	485	722	811	969	997	1216	641	948	994	1257	1132
90 x 180	557	830	991	1076	1209	1324	741	1089	1215	1437	1278
100 x 130	493	646	857	903	965	976					942
100 x 150	527	762	882	1008	1063	1258					1197
100 x 160	593	804	1020	1029	1173	1250					1252
100 x 190	717	949	1236	1245	1398	1464					1459
100 x 200	744	1012	1291	1301	1484	1586	978	1358	1446	1735	1533
100 x 220	857	1110	1374	1375	1537	1639					1631
100 x 230	880	1159	1375	1459	1566	1779					
100 x 250	938	1296	1568	1677	1834	2060					
100 x 280	1057	1512	1906	2002	2261	2488					
105 x 230	954	1324	1498	1692	1866	2174					2112
120 x 150	783	988	1143	1191	1349	1554	1095	1381	1598	1670	1554
120 x 180	881	1191	1387	1501	1696	1810	1232	1669	1938	2102	1842
120 x 210	973	1376	1532	1777	1934	2180	1360	1925	2144	2486	2058
130 x 160	862	1086	1260	1308	1481	1706					1710
130 x 190	949	1303	1498	1656	1851	2012					1971
130 x 220	1052	1486	1902	1925	2093	2364					2223
130 x 230	1081	1546	1956	2012	2171	2478					
130 x 250	1143	1692	2068	2238	2349	2787					
130 x 280	1296	1916	2236	2538	2664	3160					
160 x 190	1140	1616	1971	2093	2279	2572					2469
160 x 220	1260	1786	2173	2309	2513	2832					
160 x 230	1302	1920	2240	2543	2671	3164					
160 x 250	1381	2038	2382	2694	2831	3353					
160 x 280	1497	2211	2581	2928	3077	3645					
180 x 280	1479	2191	2560	2905	3051	3617					



Aufsatzkranz PVC SF16

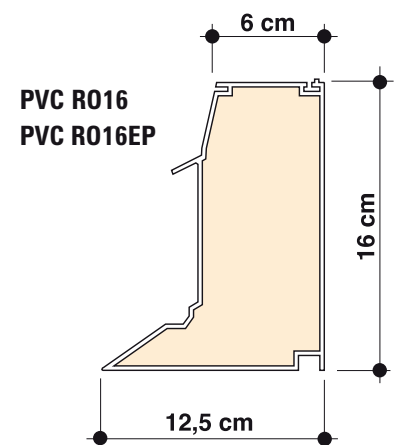
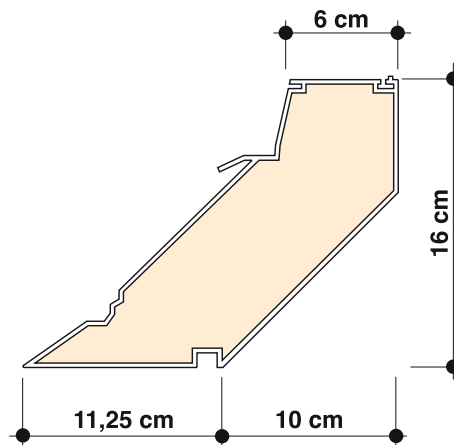
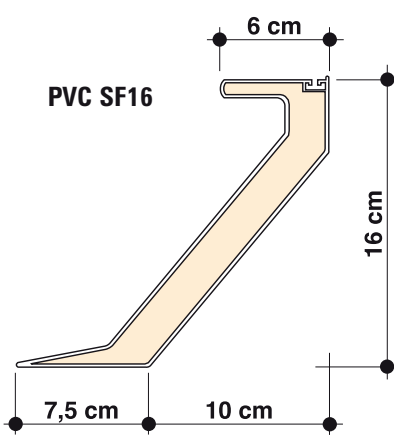


Aufsatzkranz PVC BF16



Aufsatzkranz PVC R016

Information Aufsatzkränze PVC



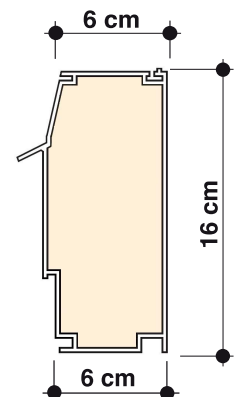
PVC Aufsatzkränze sind zur optimalen Isolierung mehrwandig ausgeführt und können mit zusätzlicher EPS-Isolierung versehen werden. Die Aufsatzkränze sind zur guten Haftung der Dacheindeckung mit einer profilierten Schicht versehen. PVC Aufsatzkränze sind vollständig recycelbar.

Standardausführungen Typ:

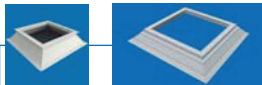
- SF16 (Smalflansch) = Höhe 16 cm = Luft isoliert = Dicke 25 mm
- BF16 = Höhe 16 cm = Luft isoliert = Dicke 70 mm
- BF16EP = Höhe 16 cm = EPS isoliert = Dicke 70 mm
- R016 = Höhe 16 cm = Luft isoliert = Dicke 70 mm
- R016EP = Höhe 16 cm = EPS isoliert = Dicke 70 mm


PVC R016/OS
PVC R016EP/OS

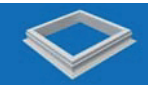
PVC-Aufstockelemente R016/OS und R016EP/OS - R016 und R016EP Aufsatzkränze ohne Flansch




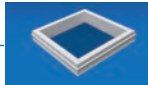
Aufsatzkränze PVC, schräg Modell, senkrecht Modell und Aufstockelemente



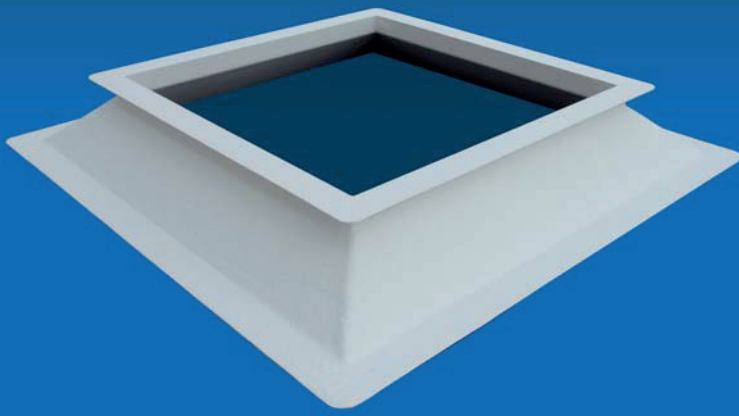
 Lichtes Mass OLW (D) in cm	Dachausp. D+20 cm	PVC schräg Modell		
		SF16 smafflens lucht	BF16 lucht	BF16EP EPS
30 x 30	50 x 50	146	198	217
40 x 40	60 x 60	153	205	224
50 x 50	70 x 70	158	228	249
55 x 55	75 x 75	168	230	251
60 x 60	80 x 80	172	246	268
70 x 70	90 x 90	203	289	314
75 x 75	95 x 95	211	305	332
80 x 80	100 x 100	216	316	344
90 x 90	110 x 110	236	335	366
100 x 100	120 x 120	246	354	386
105 x 105	125 x 125	260	377	413
110 x 110	130 x 130	264	381	417
120 x 120	140 x 140	285	407	446
130 x 130	150 x 150	307	440	480
140 x 140	160 x 160	335	471	515
150 x 150	170 x 170	356	504	552
160 x 160	180 x 180	387	542	592
180 x 180	200 x 200	434	608	664
200 x 200	220 x 220	495	651	713
220 x 220	240 x 240	549	850	930
230 x 230	250 x 250	568	887	972
250 x 250	270 x 270	611	965	1054
30 x 80	50 x 100	160	230	251
30 x 130	50 x 150	216	324	356
40 x 70	60 x 90	160	230	251
40 x 100	60 x 120	203	288	313
40 x 190	60 x 210	277	415	454
50 x 100	70 x 120	203	296	324
50 x 110	70 x 130	216	305	332
60 x 90	80 x 110	203	296	324
60 x 130	80 x 150	241	352	385
60 x 180	80 x 200	289	416	455
70 x 100	90 x 120	220	322	351
70 x 130	90 x 150	246	356	388
75 x 125	95 x 145	246	374	410
75 x 175	95 x 195	300	433	473
80 x 130	100 x 150	260	366	399
80 x 160	100 x 180	285	433	473
80 x 180	100 x 200	307	445	488
80 x 220	100 x 240	356	512	559
80 x 230	100 x 250	371	527	578
80 x 250	100 x 270	396	589	643
80 x 280	100 x 300	435	615	674
90 x 120	110 x 140	260	380	416
90 x 150	110 x 170	285	428	469
90 x 180	110 x 200	322	457	498
100 x 130	120 x 150	277	392	429
100 x 150	120 x 170	300	435	475
100 x 160	120 x 180	307	443	484
100 x 190	120 x 210	348	499	545
100 x 200	120 x 220	356	512	559
100 x 220	120 x 240	387	547	599
100 x 230	120 x 250	392	559	613
100 x 250	120 x 270	411	588	642
100 x 280	120 x 300	450	609	665
105 x 230	125 x 250	396	611	666
120 x 150	140 x 170	322	493	539
120 x 180	140 x 200	356	512	559
120 x 210	140 x 230	392	559	611
130 x 160	150 x 180	348	497	543
130 x 190	150 x 210	387	547	599
130 x 220	150 x 240	418	594	652
130 x 230	150 x 250	425	618	676
130 x 250	150 x 270	449	632	692
130 x 280	150 x 300	514	733	801
160 x 190	180 x 210	418	622	679
160 x 220	180 x 240	450	644	703
160 x 230	180 x 250	469	652	714
160 x 250	180 x 270	514	761	830
160 x 280	180 x 300	555	789	862
180 x 280	200 x 300	582	817	895



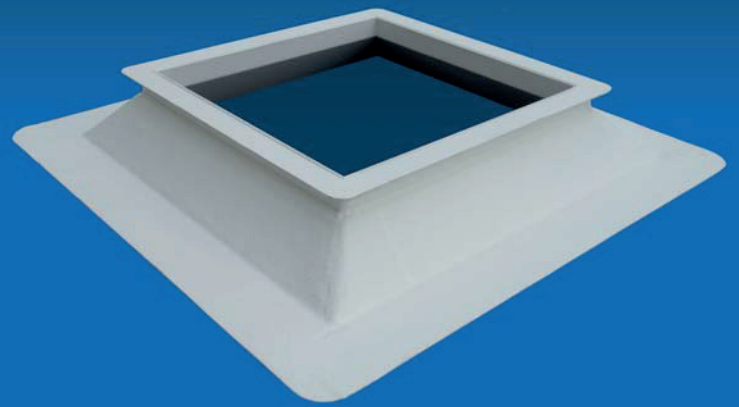
 Lichtes Mass OLW (D) in cm	Dachausp. in cm	PVC senkrecht Modell	
		RO16 lucht	RO16EP EPS
30 x 30	30 x 30	191	209
40 x 40	40 x 40	197	216
50 x 50	50 x 50	261	285
55 x 55	55 x 55	270	294
60 x 60	60 x 60	272	298
70 x 70	70 x 70	291	320
75 x 75	75 x 75	334	363
80 x 80	80 x 80	339	370
90 x 90	90 x 90	351	384
100 x 100	100 x 100	395	433
105 x 105	105 x 105	425	463
110 x 110	110 x 110	428	469
120 x 120	120 x 120	446	489
130 x 130	130 x 130	470	513
140 x 140	140 x 140	515	564
150 x 150	150 x 150	565	618
160 x 160	160 x 160	604	660
180 x 180	180 x 180	659	720
200 x 200	200 x 200	711	777
220 x 220	220 x 220	835	914
230 x 230	230 x 230	865	947
250 x 250	250 x 250	924	1011
30 x 80	30 x 80	222	240
30 x 130	30 x 130	304	331
40 x 70	40 x 70	208	229
40 x 100	40 x 100	291	320
40 x 190	40 x 190	424	462
50 x 100	50 x 100	337	368
50 x 110	50 x 110	349	381
60 x 90	60 x 90	314	342
60 x 130	60 x 130	392	428
60 x 180	60 x 180	462	506
70 x 100	70 x 100	349	381
70 x 130	70 x 130	384	419
75 x 125	75 x 125	414	453
75 x 175	75 x 175	481	526
80 x 130	80 x 130	415	454
80 x 160	80 x 160	446	489
80 x 180	80 x 180	475	518
80 x 220	80 x 220	541	590
80 x 230	80 x 230	567	619
80 x 250	80 x 250	633	693
80 x 280	80 x 280	670	733
90 x 120	90 x 120	411	450
90 x 150	90 x 150	480	524
90 x 180	90 x 180	505	554
100 x 130	100 x 130	438	478
100 x 150	100 x 150	472	517
100 x 160	100 x 160	486	531
100 x 190	100 x 190	542	592
100 x 200	100 x 200	547	599
100 x 220	100 x 220	604	660
100 x 230	100 x 230	620	677
100 x 250	100 x 250	647	708
100 x 280	100 x 280	677	739
105 x 230	105 x 230	670	733
120 x 150	120 x 150	542	592
120 x 180	120 x 180	561	615
120 x 210	120 x 210	616	675
130 x 160	130 x 160	534	584
130 x 190	130 x 190	598	655
130 x 220	130 x 220	658	718
130 x 230	130 x 230	678	741
130 x 250	130 x 250	698	764
130 x 280	130 x 280	799	875
160 x 190	160 x 190	662	724
160 x 220	160 x 220	704	770
160 x 230	160 x 230	718	783
160 x 250	160 x 250	828	905
160 x 280	160 x 280	862	942
180 x 280	180 x 280	896	978



Lichtes Mass OLW (D) in cm	Dachausp. in cm	PVC Aufstockelement	
		RO16/OS lucht	RO16EP /OS EPS
30 x 30	30 x 30	191	209
40 x 40	40 x 40	197	216
50 x 50	50 x 50	261	285
55 x 55	55 x 55	270	294
60 x 60	60 x 60	272	298
70 x 70	70 x 70	291	320
75 x 75	75 x 75	334	363
80 x 80	80 x 80	339	370
90 x 90	90 x 90	351	384
100 x 100	100 x 100	395	433
105 x 105	105 x 105	425	463
110 x 110	110 x 110	428	469
120 x 120	120 x 120	446	489
130 x 130	130 x 130	470	513
140 x 140	140 x 140	515	564
150 x 150	150 x 150	565	618
160 x 160	160 x 160	604	660
180 x 180	180 x 180	659	720
200 x 200	200 x 200	711	777
220 x 220	220 x 220	835	914
230 x 230	230 x 230	865	947
250 x 250	250 x 250	924	1011
30 x 80	30 x 80	222	240
30 x 130	30 x 130	304	331
40 x 70	40 x 70	208	229
40 x 100	40 x 100	291	320
40 x 190	40 x 190	424	462
50 x 100	50 x 100	337	368
50 x 110	50 x 110	349	381
60 x 90	60 x 90	314	342
60 x 130	60 x 130	392	428
60 x 180	60 x 180	462	506
70 x 100	70 x 100	349	381
70 x 130	70 x 130	384	419
75 x 125	75 x 125	414	453
75 x 175	75 x 175	481	526
80 x 130	80 x 130	415	454
80 x 160	80 x 160	446	489
80 x 180	80 x 180	475	518
80 x 220	80 x 220	541	590
80 x 230	80 x 230	567	619
80 x 250	80 x 250	633	693
80 x 280	80 x 280	670	733
90 x 120	90 x 120	411	450
90 x 150	90 x 150	480	524
90 x 180	90 x 180	505	554
100 x 130	100 x 130	438	478
100 x 150	100 x 150	472	517
100 x 160	100 x 160	486	531
100 x 190	100 x 190	542	592
100 x 200	100 x 200	547	599
100 x 220	100 x 220	604	660
100 x 230	100 x 230	620	677
100 x 250	100 x 250	647	708
100 x 280	100 x 280	677	739
105 x 230	105 x 230	670	733
120 x 150	120 x 150	542	592
120 x 180	120 x 180	561	615
120 x 210	120 x 210	616	675
130 x 160	130 x 160	534	584
130 x 190	130 x 190	598	655
130 x 220	130 x 220	658	718
130 x 230	130 x 230	678	741
130 x 250	130 x 250	698	764
130 x 280	130 x 280	799	875
160 x 190	160 x 190	662	724
160 x 220	160 x 220	704	770
160 x 230	160 x 230	718	783
160 x 250	160 x 250	828	905
160 x 280	160 x 280	862	942
180 x 280	180 x 280	896	978



Aufsatzkranz Polyester H15



Aufsatzkranz Polyester E15

Information Aufsatzkränze Polyester und übrige Ausführungen

Aufsatzkränze aus Polyester

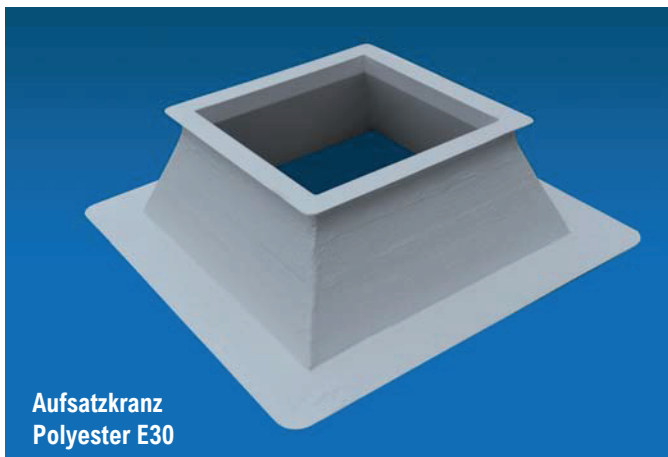
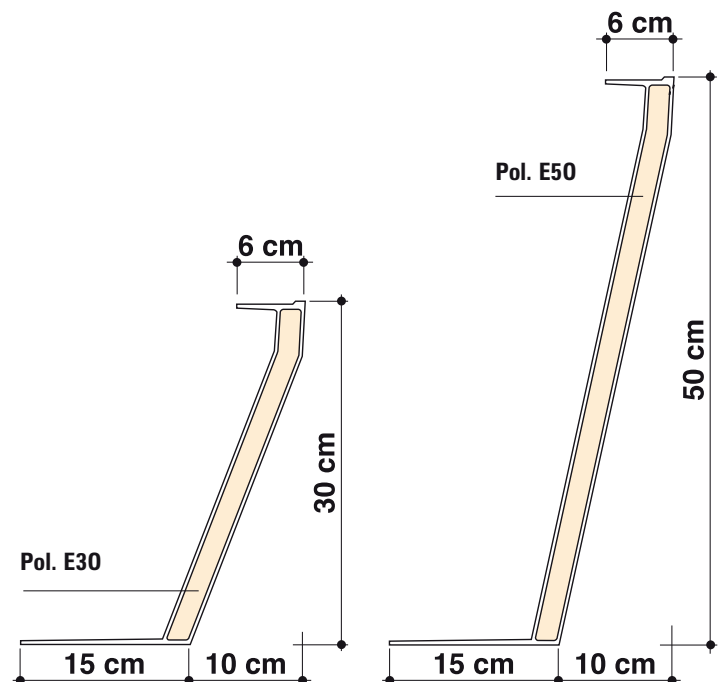
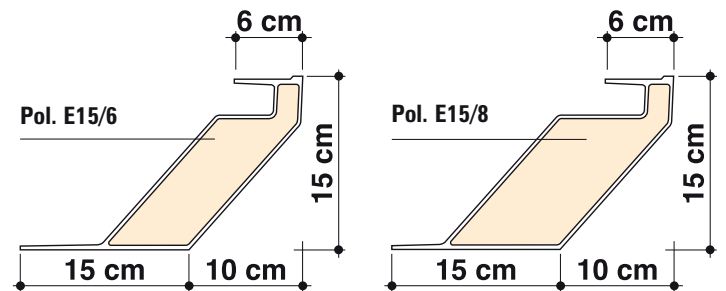
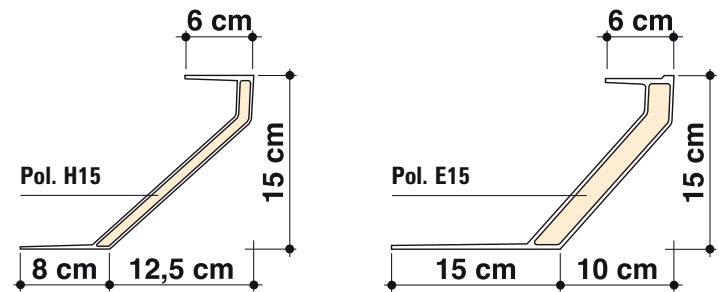
Die Polyester-Aufsatzkränze sind doppelschalig mit einer Füllung aus Polyurethanhartschaum. Die Aussenseite ist für optimale Verbindung mit der Dachhaut angeraut und wurde mit einer wetterbeständigen Schicht versehen.

Standardausführungen Typ:

- H15 (Schmalflansch) = Dachaussparung = lichtet Mass + D 25 cm
- E15 - E15/6 - E15/8 - E30 - E30/6 - E30/8 - E50 - E50/6 - E50/8 (Breitflansch) = Dachaussparung = lichtet Mass D + 20 cm

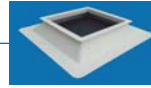
Spezialausführung (Preis auf Anfrage):


- PVC-Folienanschluss (Trocal)
- Isolierter Klebeflansch
- Abweichendes Wandisolierungsmaterial
- Nordlicht Aufsatzkränze
- Aufsatzkränze für Wellen- oder Trapezblechprofile
- Verkleidungsschacht PVC
- Aufsatzkränze mit Flanschverbreiterung



Aufsatzkranz Polyester E30

Aufsatzkränze Polyester Breitflansch





 Lichtes Mass OLW (D) in cm	Dachaussp. D+20 cm	Polyester								
		E15 (Höhe 15 cm)			E30 (Höhe 30 cm)			E50 (Höhe 50 cm)		
		E15	E15/6 Dicke 6 cm	E15/8 Dicke 8 cm	E30	E30/6 Dicke 6 cm	E30/8 Dicke 8 cm	E50	E50/6 Dicke 6 cm	E50/8 Dicke 8 cm
30 x 30	50 x 50	278	343	360						
40 x 40	60 x 60	293	350	370	453	572	612	623	778	838
50 x 50	70 x 70	333	377	399	564	648	692	733	874	946
55 x 55	75 x 75	344	400	424	532	653	699	639	895	973
60 x 60	80 x 80	358	435	461	554	717	767	771	973	1054
70 x 70	90 x 90	412	509	537	633	826	883	873	1123	1215
75 x 75	95 x 95									
80 x 80	100 x 100	429	531	564	650	875	937	895	1188	1290
90 x 90	110 x 110	462	597	633	759	980	1048	1110	1331	1445
100 x 100	120 x 120	534	669	703	817	1088	1161	1066	1477	1600
105 x 105	125 x 125	553	653	693	849	1150	1228	1128	1576	1703
110 x 110	130 x 130									
120 x 120	140 x 140	640	776	816	970	1257	1342	1225	1743	1887
130 x 130	150 x 150	653	811	855	979	1322	1412	1327	1796	1950
140 x 140	160 x 160				1219	1415	1515	1601	1926	2089
150 x 150	170 x 170				1137	1516	1621	1713	2059	2234
160 x 160	180 x 180	782	982	1038	1204	1617	1726	1563	2197	2383
180 x 180	200 x 200	904	1103	1168	1385	1817	1939	1805	2460	2668
200 x 200	220 x 220	1006	1273	1340	1542	2079	2212	2015	2818	3042
220 x 220	240 x 240									
230 x 230	250 x 250	1308	1462	1537	2076	2385	2538	2727	3236	3492
250 x 250	270 x 270									
30 x 80	50 x 100	331	400	424	534	653	699	695	895	973
30 x 130	50 x 150	429	531	564	689	875	937	895	1188	1290
40 x 70	60 x 90	331	400	424	503	653	699	695	895	973
40 x 100	60 x 120	412	509	537	633	826	883			
40 x 190	60 x 210									
50 x 100	70 x 120									
50 x 110	70 x 130	473	531	564						
60 x 90	80 x 110									
60 x 130	80 x 150	526	633	669	842	1038	1110			
60 x 180	80 x 200									
70 x 100	90 x 120	453	569	600	695	929	993	956	1265	1374
70 x 130	90 x 150									
75 x 125	95 x 145									
75 x 175	95 x 195									
80 x 130	100 x 150	550	653	693	791	1072	1150	1033	1456	1584
80 x 160	100 x 180				970	1257	1342			
80 x 180	100 x 200	640	811	855	985	1322	1412	1343	1796	1950
80 x 220	100 x 240	754	928	978	1168	1516	1621	1508	2059	2234
80 x 230	100 x 250	776	956	1008	1263	1570	1675	1633	2127	2305
80 x 250	100 x 270									
80 x 280	100 x 300	910	1103	1168	1390	1817	1939	1815	2460	2668
90 x 120	110 x 140									
90 x 150	110 x 170									
90 x 180	110 x 200									
100 x 130	120 x 150	581	714	753	946	1172	1255	1228	1595	1734
100 x 150	120 x 170									
100 x 160	120 x 180	640	811	855	1023	1322	1412	1327	1796	1950
100 x 190	120 x 210				1127	1463	1565			
100 x 200	120 x 220	754	928	978	1168	1516	1621	1508	2059	2234
100 x 220	120 x 240	806	982	1038	1204	1617	1726	1624	2197	2383
100 x 230	120 x 250	834	1020	1073	1296	1669	1782	1685	2261	2449
100 x 250	120 x 270	880	1076	1137	1357	1764	1883	1721	2400	2599
100 x 280	120 x 300	1036	1169	1231	1488	1911	2040	2170	2596	2808
105 x 230	125 x 250	839	1035	1092	1327	1691	1807	1763	2296	2488
120 x 150	140 x 170									
120 x 180	140 x 200							1713	2059	2234
120 x 210	140 x 230	912	1020	1073						
130 x 160	150 x 180	733	898	946	1126	1463	1565	1455	1991	2161
130 x 190	150 x 210	806	982	1038	1240	1617	1726	1602	2197	2383
130 x 220	150 x 240	904	1076	1137	1409	1764	1883	1757	2400	2599
130 x 230	150 x 250	912	1103	1168	1428	1817	1939	2055	2460	2668
130 x 250	150 x 270	929	1169	1231	1488	1911	2040	1940	2596	2808
130 x 280	150 x 300	1056	1342	1412	1711	2204	2340	2522	2976	3206
160 x 190	180 x 210									
160 x 220	180 x 240	957	1169	1231	1470	1911	2040	1928	2596	2808
160 x 230	180 x 250	1002	1197	1263	1512	1957	2089	2219	2657	2879
160 x 250	180 x 270	1064	1255	1324	1637	2059	2196	2161	2793	3023
160 x 280	180 x 300	1191	1348	1420	1827	2210	2356	2383	3096	3340
180 x 280	200 x 300	1246	1462	1537	2076	2385	2538	2727	3236	3492






INTELLIGENT MIT TAGESLICHT

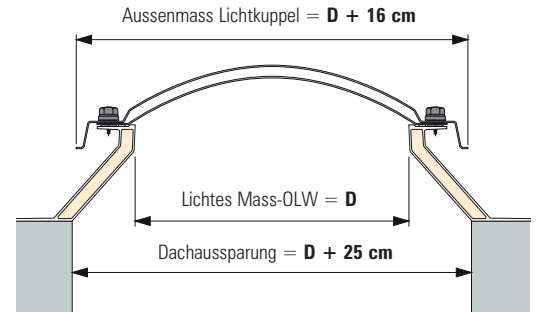


Aufsatzkränze Polyester H15, Verkleidungsschächte, Aufstockelemente

		
Lichtes Mass OLW (D) in cm	Dachaussp. D+25 cm	Polyester H15 Schmalflansch
30 x 30	55 x 55	200
40 x 40	65 x 65	248
50 x 50	75 x 75	283
55 x 55	80 x 80	300
60 x 60	85 x 85	314
70 x 70	95 x 95	368
75 x 75	100 x 100	386
80 x 80	105 x 105	397
90 x 90	115 x 115	429
100 x 100	125 x 125	448
105 x 105	130 x 130	459
110 x 110	135 x 135	480
120 x 120	145 x 145	527
130 x 130	155 x 155	572
140 x 140	165 x 165	650
150 x 150	175 x 175	689
160 x 160	185 x 185	698
180 x 180	205 x 205	826
200 x 200	225 x 225	963
220 x 220	245 x 245	1216
230 x 230	255 x 255	
250 x 250	275 x 275	
30 x 80	55 x 105	315
30 x 130	55 x 155	407
40 x 70	65 x 95	293
40 x 100	65 x 125	368
40 x 190	65 x 215	
50 x 100	75 x 125	386
50 x 110	75 x 135	
60 x 90	85 x 115	418
60 x 130	85 x 155	461
60 x 180	85 x 205	
70 x 100	95 x 125	406
70 x 130	95 x 155	448
75 x 125	100 x 150	462
75 x 175	100 x 200	536
80 x 130	105 x 155	483
80 x 160	105 x 185	
80 x 180	105 x 205	613
80 x 220	105 x 245	640
80 x 230	105 x 255	663
80 x 250	105 x 275	723
80 x 280	105 x 305	781
90 x 120	115 x 145	504
90 x 150	115 x 175	554
90 x 180	115 x 205	623
100 x 130	125 x 155	503
100 x 150	125 x 175	549
100 x 160	125 x 185	572
100 x 190	125 x 215	653
100 x 200	125 x 225	671
100 x 220	125 x 245	737
100 x 230	125 x 255	
100 x 250	125 x 275	801
100 x 280	125 x 305	
105 x 230	130 x 255	
120 x 150	145 x 175	623
120 x 180	145 x 205	687
120 x 210	145 x 235	759
130 x 160	155 x 185	671
130 x 190	155 x 215	737
130 x 220	155 x 245	811
130 x 230	155 x 255	826
130 x 250	155 x 275	864
130 x 280	155 x 305	885
160 x 190	185 x 215	804
160 x 220	185 x 245	873
160 x 230	185 x 255	
160 x 250	185 x 275	998
160 x 280	185 x 305	1076
180 x 280	205 x 305	

			
Lichtes Mass OLW (D) in cm	Aufstockelemente Höhe 15 cm	Höhe 60 cm	Höhe 100 cm
30 x 30		376	502
40 x 40	298	435	564
50 x 50	336	482	634
55 x 55		507	671
60 x 60	367	531	706
70 x 70	426	577	781
75 x 75		610	830
80 x 80	450	653	868
90 x 90	532	728	958
100 x 100	557	783	1024
105 x 105	593	845	1079
110 x 110		873	1125
120 x 120		948	1192
130 x 130	677	1005	1328
140 x 140		1078	1385
150 x 150		1143	1535
160 x 160	826	1210	1632
180 x 180	931	1398	1857
200 x 200	1137	1521	2113
220 x 220		1700	2361
230 x 230		1808	2478
250 x 250		1960	2671
30 x 80	338	539	699
30 x 130	445	670	929
40 x 70	338	539	699
40 x 100		633	808
40 x 190		886	913
50 x 100		610	830
50 x 110			
60 x 90	426	610	830
60 x 130	534		
60 x 180			
70 x 100	480	700	944
70 x 130		783	1024
75 x 125		783	1024
75 x 175		978	1229
80 x 130	550	845	1079
80 x 160		948	1192
80 x 180	677	1005	1328
80 x 220	780	1143	1535
80 x 230	804	1249	1605
80 x 250		1309	1689
80 x 280	980	1385	1840
90 x 120		845	1079
90 x 150			
90 x 180			
100 x 130	596	886	913
100 x 150			
100 x 160	679	1005	1328
100 x 190		1182	1592
100 x 200	780	1143	1523
100 x 220	826	1208	1622
100 x 230	855	1276	1722
100 x 250	903	1370	1844
100 x 280		1490	1980
105 x 230	873	1300	1741
120 x 150			
120 x 180		1143	1523
120 x 210			
130 x 160	753	1182	1592
130 x 190	826	1208	1622
130 x 220	956	1370	1820
130 x 230	931	1385	1840
130 x 250	982	1490	1995
130 x 280		1622	2135
160 x 190		1370	1820
160 x 220		1490	1995
160 x 230		1543	2099
160 x 250	1140	1590	2155
160 x 280		1700	2361
180 x 280			

Dachausparung mit Polyester Aufsatzkranz H15



Polyester Aufstockkränze bei Sanierungen

Für Montage auf bauseitigen Aufsatzkränzen sind Polyester Aufstockelemente lieferbar. Bei Sanierungen des Daches werden diese zur Erhöhung bestehender Kränze verarbeitet. Die Standardhöhe beträgt 15 cm, andere Höhen auf Anfrage.

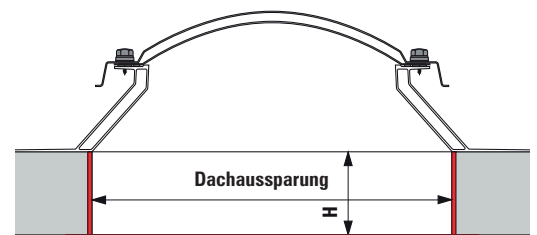
Ins besondere für Sanierungen geeignet!

Schon vorhandene Kränze und Lichtkuppeln können so wieder eingesetzt werden. Zusätzlich ist auch der Einbau von Ventilationssystemen und ein Nachrüsten mit RWG's möglich

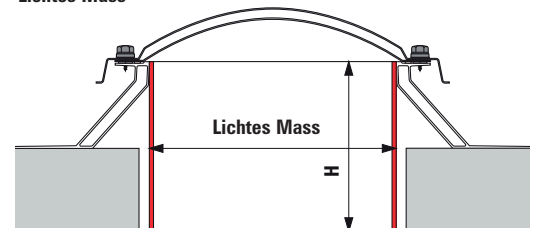
Verkleidungsschächte aus PVC

- Material PVC.
- Farbe: Weiss (RAL 9010) Flanschbreite unten 5 cm (Lackierbar).
- Die Dachausparung muss um einige cm grösser sein wie das Lichtes Mass von dem Verkleidungsschacht. Die Innerabmessung des Aufsatzkranzes darf das Obertageslichtmass nicht unterschreiten.
- Nicht ohne Weiteres zusammen mit Lüfterrahmen zu verwenden.
- Sonstige Abmessungen und Höhen auf Anfrage lieferbar.
- Auch in rund lieferbar (siehe Seite 17).

Verkleidungsschächte Dachausparung








Verkleidungsschächte Lichtes Mass











Lichtkuppeln Acrylglas (AC) und Polycarbonat (PC) rund



 Lichtes Mass OLW (D) in cm	 Acrylglas (AC)					 ISO Kuppel					 Polycarbonat (PC)					 ISO Kuppel		
	1-S	2-S	3-S	4-S	6-S	1-S	2-S	2-S	3-S	3-S	4-S	6-S	1-S	2-S	2-S	3-S	3-S	4-S
	AC	AC/AC	AC/AC/AC	AC/AC/AC/AC	AC/PC/AC	PC	PC/AC	PC/PC	PC/AC/AC	PC/AC/PC	PC/AC/AC/AC	PC	PC/AC	PC/PC	PC/AC/AC	PC/AC/PC	PC/AC/AC/AC	PC/PC/AC
Ø 40	126	164	208	251	280	163	194	246	248	260	315	163	194	246	248	260	301	315
Ø 50	150	208	274	337	369	181	248	279	321	333	415	181	248	279	321	333	390	415
Ø 60	178	237	306	372	411	210	260	306	330	338	441	210	260	306	330	338	396	441
Ø 70	192	287	387	488	522	224	319	384	417	455	562	224	319	384	417	455	515	562
Ø 80	204	345	498	653	672	353	450	525	549	587	791	353	450	525	549	587	753	791
Ø 90	239	399	567	739	766	405	554	618	717	726	937	405	554	618	717	726	879	937
Ø 100	276	452	633	817	854	450	608	722	755	835	1025	450	608	722	755	835	909	1025
Ø 120	396	643	910	1174	1154	674	892	994	1123	1146	1418	674	892	994	1123	1146	1356	1418
Ø 130	471	713	967	1224	1226	735	995	1058	1278	1305	1529	735	995	1058	1278	1305	1563	1529
Ø 160	833	1171	1525	1879		1010	1488	1944	1996	2322		1010	1488	1944	1996	2322	2503	
Ø 180	963	1577	2254	2932		1353	1966	2413	2581	2905		1353	1966	2413	2581	2905	3195	
Ø 200	1359	2303	3345	4389		auf Anfrage	auf Anfrage	auf Anfrage	auf Anfrage	auf Anfrage		auf Anfrage	auf Anfrage	auf Anfrage	auf Anfrage	auf Anfrage	auf Anfrage	
Ø 220	auf Anfrage	auf Anfrage	auf Anfrage	auf Anfrage		auf Anfrage	auf Anfrage	auf Anfrage	auf Anfrage	auf Anfrage		auf Anfrage	auf Anfrage	auf Anfrage	auf Anfrage	auf Anfrage	auf Anfrage	
Ø 230	auf Anfrage	auf Anfrage	auf Anfrage	auf Anfrage														
Ø 250	auf Anfrage	auf Anfrage	auf Anfrage	auf Anfrage														

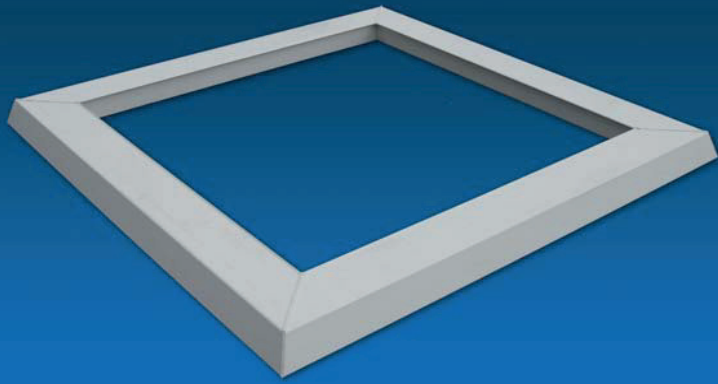
Aufsatzkränze, Aufstockelemente, Lüfterrahmen und Verkleidungsschächte rund

 Lichtes Mass OLW (D) in cm	Dachausp. D+20 cm	E15 (Höhe 15 cm)			E30 (Höhe 30 cm)			E50 (Höhe 50 cm)		
		E15	E15/6 Dicke 6 cm	E15/8 Dicke 8 cm	E30	E30/6 Dicke 6 cm	E30/8 Dicke 8 cm	E50	E50/6 Dicke 6 cm	E50/8 Dicke 8 cm
Ø 40	Ø 60	316	382	399	504	567	580	658	1056	1118
Ø 50	Ø 70	345	434	459	532	648	662	932	1076	1148
Ø 60	Ø 80	357	482	507	566	725	739	759	1096	1179
Ø 70	Ø 90	414	526	553	658	780	795	861	1163	1255
Ø 80	Ø 100	434	557	586	684	819	836	885	1230	1331
Ø 90	Ø 110	482	624	658	883	921	938	1155	1380	1490
Ø 100	Ø 120	532	698	736	849	1022	1043	1124	1530	1651
Ø 120	Ø 140	653	792	836	1034	1166	1188	1469	1750	1894
Ø 130	Ø 150	699	842	886	1147	1235	1260	1339	1857	2013
Ø 160	Ø 180	783	1032	1087	1263	1515	1545	1633	2276	2459
Ø 180	Ø 200	910	1178	1237	1455	1702	1736	1966	2581	2786
Ø 200	Ø 220	1087	1304	1371	1697	1888	1928	2249	2864	3088
Ø 230	Ø 250	1348	1504	1579	2090	2180	2223	2975	3483	3739
Ø 250	Ø 270				2612	2709	2752			

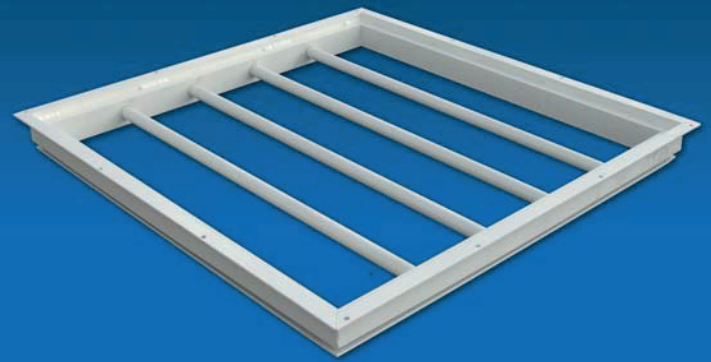
 Lichtes Mass OLW (D) in cm	Dachausp. D+25 cm	 Polyester H15 Schmafflansch Höhe 15 cm
		Ø 40
Ø 50	Ø 75	307
Ø 60	Ø 85	331
Ø 70	Ø 95	387
Ø 80	Ø 105	410
Ø 90	Ø 115	446
Ø 100	Ø 125	465
Ø 120	Ø 145	571
Ø 130	Ø 155	613
Ø 160	Ø 185	725
Ø 180	Ø 205	832
Ø 200	Ø 225	961
Ø 220	Ø 245	1221
Ø 230	Ø 255	
Ø 250	Ø 275	

 Lichtes Mass OLW (D) in cm	 Polyester Aufstockelemente Höhe 15 cm		 PVC Verkleidungsschächte	
	Höhe 60 cm	Höhe 100 cm	Höhe 60 cm	Höhe 100 cm
Ø 40	329		431	616
Ø 50			496	665
Ø 60			559	718
Ø 70	445		611	764
Ø 80			665	877
Ø 90			736	977
Ø 100	590		808	1073
Ø 120			973	1229
Ø 130	709		1049	1390
Ø 160	873		1301	1728
Ø 180	1052		1590	2114
Ø 200			1763	2346
Ø 220	1229		1848	2559
Ø 230	1344		1939	2662
Ø 250			2029	2869

 Lichtes Mass OLW (D) in cm	 Lüfterrahmen Polyester	
	solo	tandem
Ø 40	341	
Ø 50		
Ø 60	397	
Ø 70	480	
Ø 80	526	
Ø 90		
Ø 100	616	
Ø 120		
Ø 130		752
Ø 160		891
Ø 180		980
Ø 200		1073
Ø 220		
Ø 230		
Ø 250		



Lüfterrahmen PVC



Einbruchsicherung / Durchsturzsicherung

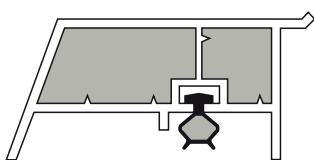


Dachausstieg / Lüftung, mit Spindel und Schnäpper

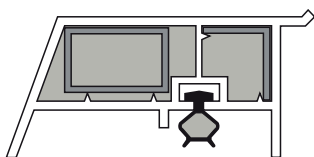


Einbruchsicherung / Durchsturzsicherung eingebaut

Informatie ventilatieramen, anti-inbraakroosters / doorvalbeveiligingen



PVC standard



PVC versterkt

Lüfterrahmen aus PVC

Für ein gutes Wohn- und Arbeitsklima ist neben einer guten Dämmung frische Luft notwendig. Die Lüftung über das Dach ist die effizienteste Methode, um im Sommer Wärme aus dem Haus zu entfernen. So installieren Sie ein Megalux®-Lichtkuppel zum öffnen braucht man einen rahmen.

Megalux®-Lüfterrahmen werden zwischen Kuppel und Aufsatzkranz platziert und bieten eine perfekte thermische Trennung und Wasserdichtigkeit Verknüpfung. Diese werden für Lüftungszwecke sowie für Dachausstieg und Rauch- und Wärmeabzugsanlagen automatisch verstärkt. Die Belüftung kann manuell über eine Spindel mit Handkurbelstange oder elektrisch über einen Elektromotor oder Kettenmotor erfolgen.

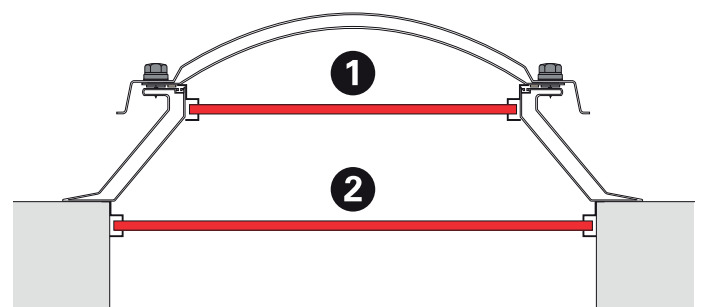
Einbruchsicherung / Durchsturzsicherung (mit SKG Zertifizierung)

Für zusätzliche Sicherheit gegen Durchsturz und Einbruch kann ein massgefertigtes Megalux®-Durchsturz- und Einbruchsicherung geliefert werden, das in der Lichte Mass oder Dachausparung von Aufsatzkranz befestigt wird. Megalux®-Einbruchsicherung sind SKG zertifiziert und entsprechen damit den heutigen Forderungen.

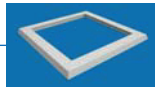
Ein Einbruchsicherung / Durchsturzsicherung ist nicht geeignet in Kombination mit Dachausstieg.

Einbruchsicherung / Durchsturzsicherung

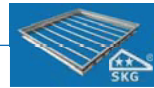
- 1) zur Montage in der Lichte Mass
- 2) zur Montage in der Dachausparung



Lüfterrahmen, Einbruchsicherungen / Durchsturzsicherungen

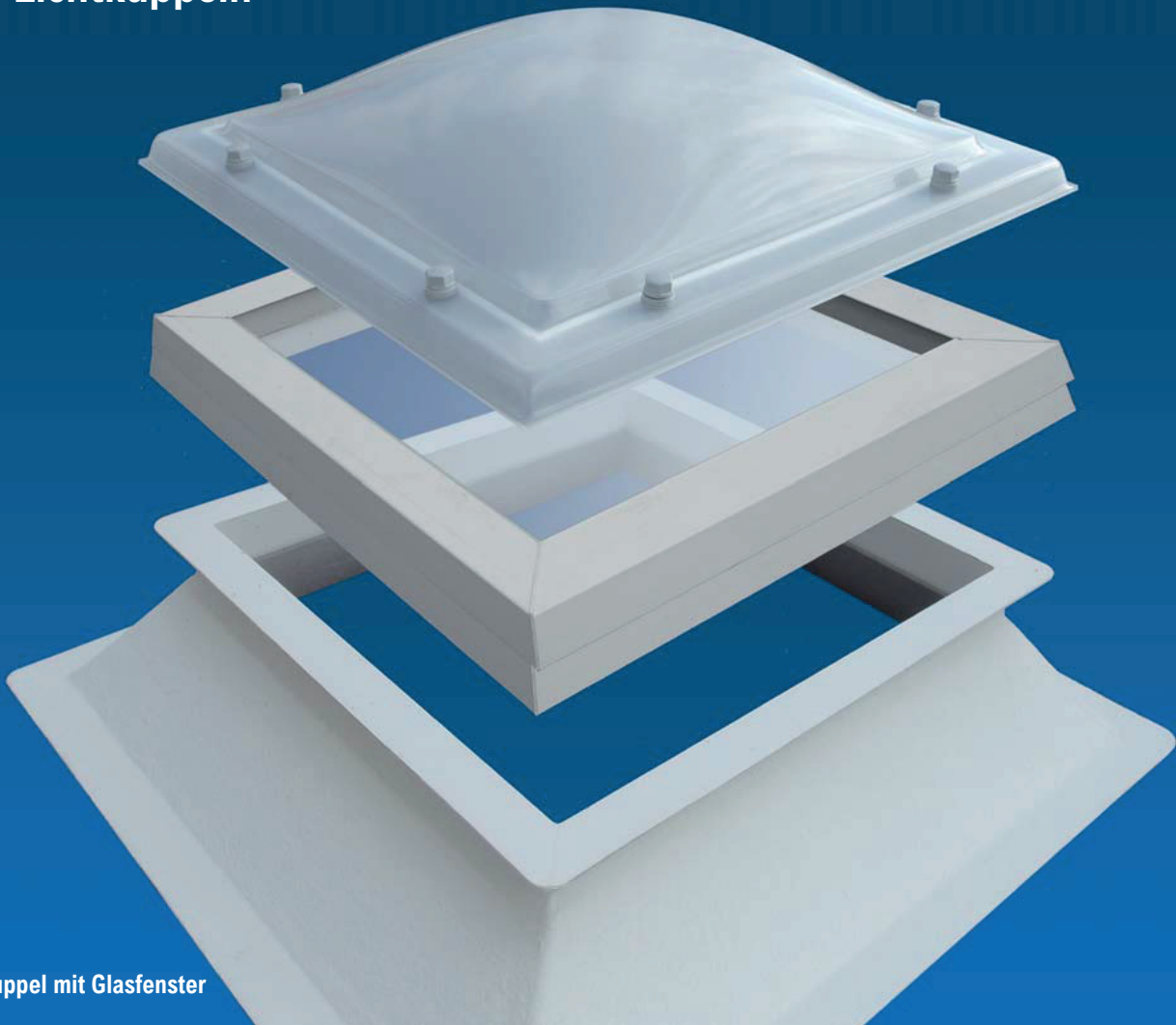


 Lichtes Mass OLW (D) in cm	Lüfterrahmen PVC	
	solo	tandem
30 x 30		
40 x 40	176	
50 x 50	191	
55 x 55	198	
60 x 60	213	
70 x 70	222	
75 x 75	226	
80 x 80	230	
90 x 90	245	
100 x 100	255	
105 x 105	279	
110 x 110	304	
120 x 120	321	337
130 x 130	332	345
140 x 140		359
150 x 150		370
160 x 160		399
180 x 180		416
200 x 200		459
220 x 220		555
230 x 230		579
250 x 250		633
30 x 80	195	
30 x 130	223	
40 x 70	195	
40 x 100	222	
40 x 190	275	289
50 x 100	226	
50 x 110	230	
60 x 90	207	
60 x 130	247	263
60 x 180	291	306
70 x 100	240	
70 x 130	255	271
75 x 125	255	271
75 x 175	303	318
80 x 130	270	284
80 x 160	321	337
80 x 180	332	346
80 x 220	362	379
80 x 230	370	385
80 x 250		403
80 x 280		416
90 x 120	270	284
90 x 150	307	322
90 x 180	337	351
100 x 130	275	289
100 x 150	303	318
100 x 160	321	337
100 x 190	346	360
100 x 200	351	370
100 x 220		389
100 x 230		396
100 x 250		423
100 x 280		438
105 x 230		411
120 x 150	337	351
120 x 180	359	374
120 x 210		404
130 x 160		374
130 x 190		392
130 x 220		411
130 x 230		416
130 x 250		448
130 x 280		472
160 x 190		416
160 x 220		436
160 x 230		445
160 x 250		472
160 x 280		498
180 x 280		520



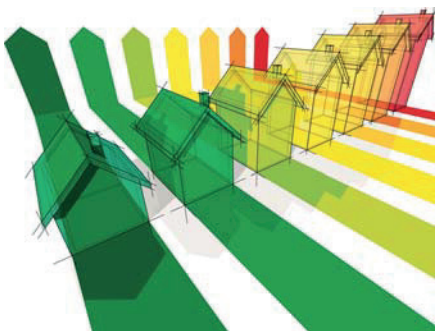
 Lichtes Mass OLW (D) in cm	Durchsturz- und Einbruchsicherung	
	Aluminium	Weiss RAL 9010
30 x 30	341	384
40 x 40	350	387
50 x 50	366	414
55 x 55	375	431
60 x 60	387	444
70 x 70	416	499
75 x 75	431	523
80 x 80	450	557
90 x 90	518	653
100 x 100	550	713
105 x 105	602	783
110 x 110	670	887
120 x 120	701	939
130 x 130	789	1063
140 x 140	828	1173
150 x 150	918	1284
160 x 160	958	1377
180 x 180	1093	1624
200 x 200	auf Anfrage	auf Anfrage
220 x 220	auf Anfrage	auf Anfrage
230 x 230	auf Anfrage	auf Anfrage
250 x 250	auf Anfrage	auf Anfrage
30 x 80	363	416
30 x 130	529	602
40 x 70	387	455
40 x 100	440	516
40 x 190	766	894
50 x 100	458	552
50 x 110	507	600
60 x 90	462	555
60 x 130	587	715
60 x 180	756	966
70 x 100	494	612
70 x 130	610	755
75 x 125	612	766
75 x 175	788	1006
80 x 130	627	810
80 x 160	795	1028
80 x 180	806	1044
80 x 220	934	1223
80 x 230	984	1294
80 x 250	1049	1395
80 x 280	1163	1525
90 x 120	632	816
90 x 150	712	949
90 x 180	828	1102
100 x 130	666	885
100 x 150	731	979
100 x 160	783	1057
100 x 190	901	1211
100 x 200	915	1263
100 x 220	981	1346
100 x 230	1033	1416
100 x 250	1101	1536
100 x 280	1215	1691
105 x 230	1097	1500
120 x 150	840	1150
120 x 180	929	1294
120 x 210	1069	1485
130 x 160	882	1007
130 x 190	1020	1442
130 x 220	1160	1635
130 x 230	1174	1668
130 x 250	1252	1799
130 x 280	1395	1995
160 x 190	1109	1616
160 x 220	1259	1841
160 x 230	1271	1873
160 x 250	1353	
160 x 280	1504	
180 x 280	1655	

Hybrid Lichtkuppeln



Kunststoffkuppel mit Glasfenster

Information Hybrid Lichtkuppeln



Mit Megalux®-Tageslichtsysteme
zu einer besseren Leistung

Hybrid Lichtkuppeln, der intelligente Umgang mit Tageslicht!


Energiesparen wird immer wichtiger. An der Isolation und Ventilierung von neuen Gebäuden werden immer höhere Anforderungen gestellt. Dies wird auch in der Normierung von verschärften Entwurfskriterien deutlich. Für Bauelemente in Wohn-bereichen gilt momentan ein maximaler U-Wert von 2,2 und für Bausysteme sogar ein maximaler U-Wert von 1,6.

Durch das dementsprechende kombinieren der verschiedenen Bauteile des Megalux®-Lichtkuppeln Programm können Sie sogar U-Werte von 0,4 erreichen. Desweiteren bietet unser breites Sortiment eine Vielfalt an passenden Kombinationsmöglichkeiten um Ihren (Wohn)Wünschen entgegen zu kommen.

Sie können auch bestehende Kuppeln während der Renovierung nachhaltiger machen, indem Sie ein Glas- oder ISO-Fenster hinzufügen, das einfach zwischen der bestehenden Kuppel und der Aufstazkranz montiert wird.

Megalux® Hybrid Lichtkuppeln sind sehr wartungsfreundlich. Von außen sind sie selbstreinigend wie alle Kunststoff-Lichtkuppeln aus dem breiten Megalux® Lichtkuppel-Sortiment. Sie sind weitgehend schalldicht, einbruchhemmend, absturzsicher und verfügen über eine perfekte Luft- und Wasserdichtheit. Ein Gebrauchsfertiges Qualitätsprodukt. Sie wählen die Farbe, Form und das Material der Teile und dies wird vormontiert geliefert. Alles für ein perfekte Verarbeitung und schnelle Montage.

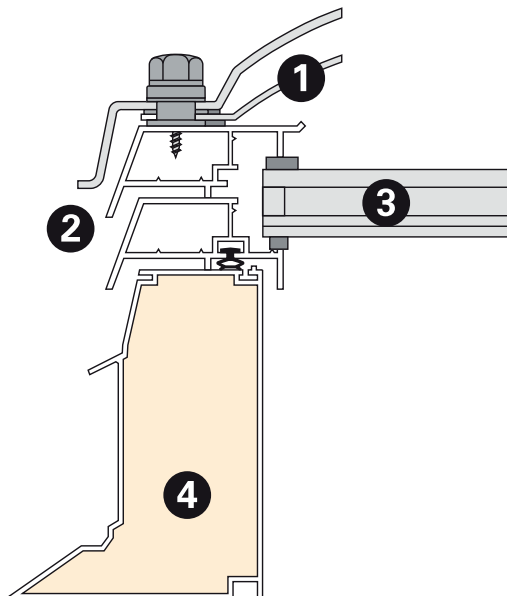
Hybrid Lichtkuppeln mit senkrecht und schräg Aufsatzkranz

 Lichtes Mass OLW (D) in cm	Glasfenster* separat			Aufsatzkr. senkrecht PVC**		Aufsatzkr. schräg PVC**		Lichtkuppel**			
	Fest	Mit Lüftung manuell*	Mit Lüftung elektrisch*	Dachaussp. in cm	RO16EP	Dachaussp. D+20 cm	BF16EP	1-S PC	2-S PC/AC	3-S PC/AC/AC	4-S PC/AC/AC/AC
40 x 40	347			40 x 40	216	60 x 60	224	136	180	224	269
60 x 60	372	443	714	60 x 60	298	80 x 80	268	185	258	334	410
70 x 70	402	471	744	70 x 70	320	90 x 90	314	220	313	407	503
80 x 80	444	514	786	80 x 80	370	100 x 100	344	294	401	515	631
90 x 90	495	566	839	90 x 90	384	110 x 110	366	342	462	624	717
100 x 100	531	753	1180	100 x 100	433	120 x 120	386	390	512	683	768
120 x 120	680	901	1328	120 x 120	489	140 x 140	446	559	743	957	1132
130 x 130	803	1025	1451	130 x 130	513	150 x 150	480	637	843	1085	1282
40 x 70	373	444	717	40 x 70	229	60 x 90	251	170	238	303	371
60 x 90	410	480	753	60 x 90	342	80 x 110	324	274	356	450	546
60 x 130	526	747	1174	60 x 130	429	80 x 150	385	353	493	639	783
70 x 100	475	544	817	70 x 100	381	90 x 120	351	324	419	553	619
80 x 130	583	805	1231	80 x 130	454	100 x 150	399	435	578	741	899

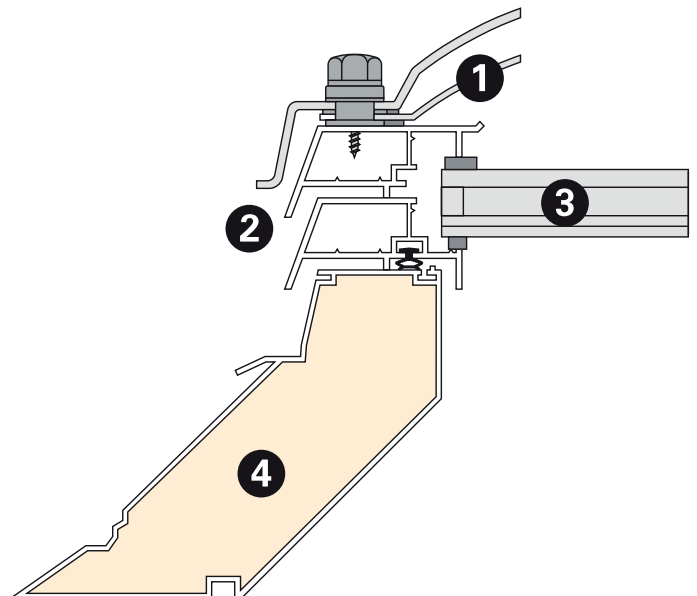
* Preise exklusiv Lichtkuppel und Aufsatzkranz

** Alternative Aufsatzkränze und Lichtkuppeln, siehe Preisliste.

U-Wert (W/m²K) EN 1873:2014+A1:2016, EN 673, ISO10211							
	1,00	PVC Aufsatzkranz RO16EP	PVC Aufsatzkranz BF16EP	Glasfenster+ 1-S Kuppel	Glasfenster+ 2-S Kuppel	Glasfenster+ 3-S Kuppel	Glasfenster+ 4-S Kuppel
Glasfenster HR++ , Ug							
PVC-Aufsatzkranz** 16EP, Ur		0,61	0,59				
Glasfenster mit Kuppel, Ut				0,95	0,81	0,71	0,63
Glasfenster mit RO16EP Aufsatzkranz und Kuppel, Urc (ref)				0,74	0,69	0,65	0,62
Glasfenster mit BF16EP Aufsatzkranz und Kuppel, Urc (ref)				0,73	0,68	0,64	0,61



- 1) Lichtkuppel
- 2) Doppel Lüftungsrahm
- 3) Glasfenster
- 4) PVC Aufsatzkranz RO16EP




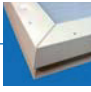
- 1) Lichtkuppel
- 2) Doppel Lüftungsrahm
- 3) Glasfenster
- 4) PVC Aufsatzkranz BF16EP



ISO-fenster und
Polyester Aufsatzkranz



Megalux® ISO-Fenster

Lichtes Mass OLW (D) in cm	Ausführung fest*
40 x 40	394
50 x 50	418
55 x 55	433
60 x 60	445
70 x 70	472
75 x 75	488
80 x 80	504
90 x 90	579
100 x 100	615
105 x 105	634
110 x 110	673
120 x 120	712
30 x 80	426
30 x 130	502
40 x 70	429
40 x 100	487
40 x 190	635
50 x 100	504
50 x 110	517
60 x 90	509
60 x 130	582
60 x 180	679
70 x 100	541
70 x 130	605
75 x 125	607
75 x 175	707
80 x 130	646
80 x 160	695
80 x 180	726
80 x 220	812
80 x 230	828
80 x 250	861
80 x 280	911
90 x 120	633
90 x 150	706
90 x 180	756
100 x 130	687
100 x 150	747
100 x 160	764
100 x 190	820
100 x 200	858
100 x 220	895
100 x 230	913
100 x 250	950
100 x 280	1004
105 x 230	927
120 x 150	794
120 x 180	853
120 x 210	933

* Preise exklusiv Lichtkuppel und Aufsatzkranz

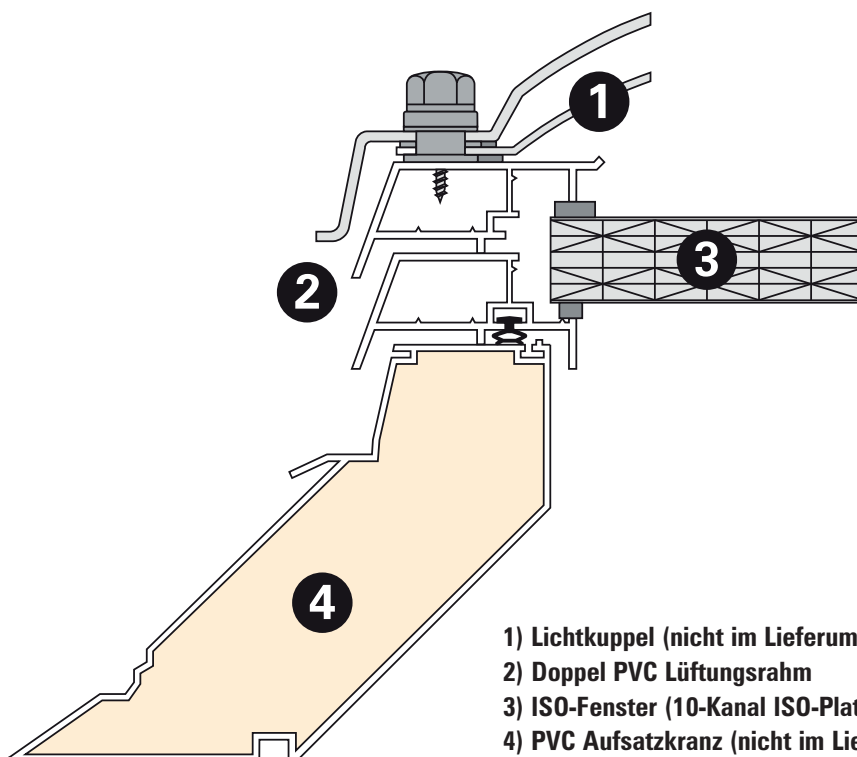
Das **Megalux® ISO-Fenster** hat einen sehr Hohe Isolationswert vergleichbar mit 3-wändig Glas.

Das Fenster besteht aus einen doppeltes PVC rahmen mit einer 10 fache Stegplatte von 32 mm Dicke. Durch den leichten Gewicht sind viele Ausführungen möglich.

Es ist auch sehr gut geeignet zu platzieren zwischen einem bestehenden Kuppel und Kranz. Sie können damit eine bestehende Situation direkt Spektaculair verbessern.

Da das Fenster bis zum Lichtesmass durchführt haben Sie bis zum 40% mehr Lichtleistung als bei Glasprodukten mit ähnliche Dachausparung. So erzielen Sie dasselbe Ergebnis mit eine kleinere Variante.

- **Sehr Hohe Isolationswerte** vergleichbar mir 3-wändig Glas.
- Bis **40% mehr Lichtleistung** als Glasvarianten mit vergleichbaren Dachausparung.
- Sehr viele Abmessungen
- Einfache Montage durch geringes Gewicht
- Geeignet für fast alle Marken Kranzen
- Für Ventilationsausführungen entnehmen Sie bitte Seite 30.
- Nicht durchscheinend und damit weniger schnell aufheizend (Energie neutraler).
- Nur in Kombination mit eine Lichtkuppel zu verwenden.

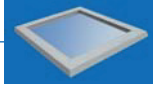


- 1) Lichtkuppel (nicht im Lieferumfang enthalten)
- 2) Doppel PVC Lüftungsrahm
- 3) ISO-Fenster (10-Kanal ISO-Platte)
- 4) PVC Aufsatzkranz (nicht im Lieferumfang enthalten)


Glasfenster



Megalux® Glasfenster



Lichtes Mass OLW (D) in cm	Glasfenster rechteckig			
	Ausführung fest*	Ausführung mit Lüftung manuell*	Ausführung mit Lüftung elektrisch*	
40 x 40	347			
60 x 60	372	443	714	S
70 x 70	402	471	744	S
80 x 80	444	514	786	S
90 x 90	495	566	839	S
100 x 100	531	753	1180	T
120 x 120	680	901	1328	T
130 x 130	803	1025	1451	T
40 x 70	373	444	717	S
60 x 90	410	480	753	S
60 x 130	526	747	1174	T
70 x 100	475	544	817	S
80 x 130	583	805	1231	T



Dagmaat D in cm	Glasfenster rund	
	Vaste uitvoering*	
Ø 40	916	
Ø 50	995	
Ø 60	1070	
Ø 70	1164	
Ø 80	1255	
Ø 100	1748	
Ø 130	2531	

* Preise exklusiv Lichtkuppel und Aufsatzkranz.

* Die Scharniere befinden sich standardmässig auf der langen Seite.

S = Solo. T = Tandem.

Ein **Megalux® Glasfenster** hat einen sehr hohen Isolation in Wärmedämmung aber insbesondere im auf Schalldämmung. Durch die Kombination mit eine Lichtkuppel ist der Kontakt mit aussen sehr gering.

Der Fenster Aufbau ist ein doppeltes PVC rahmen im Kombination mit eine HR++ 2-wändige Beglazing.

Auch das Glasfenster ist sehr geeignet für Sanierung zwischen einem bestehenden Kuppel und Kranz. Sie können damit eine bestehende Situation direkt Spektaculair verbessern.

Da das Fenster bis zum Lichtesmass ist durch geführt haben Sie bis zum 40% mehr Lichtleistung als bei Glasprodukten mit ähnliche Dachausparung. So erzielen Sie dasselbe Ergebnis mit eine kleinere Variante.

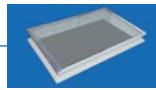
- Sehr Hohe Isolationswerte


- Bis 40% mehr Lichtleistung.
- Sehr geeignet für Renovation.
- Geeignet für fast alle Marken Kranzen.
- Im Klar und Opal zu verwenden.
- Elektrische Lüftungsanlagen sind mit einem Kettenantrieb ausgestattet.
- Nur in Kombination mit eine Lichtkuppel zu verwenden.



INTELLIGENT MIT TAGESLICHT

Megalux® Glasunit



	Lichtes Mass OLW (D) in cm	Dachausp. in cm	Polyester E30 Höhe 30 cm	Mehrpreis Aufsatzrand	Mehrpreis Wandanschluss
	40 x 40	40 x 40	1127	110	314
	50 x 50	50 x 50	1196	110	314
	60 x 60	60 x 60	1402	110	314
	70 x 70	70 x 70	1574	110	409
	80 x 80	80 x 80	1627	129	409
	90 x 90	90 x 90	1920	145	409
	100 x 100	100 x 100	2126	164	409
	105 x 105	105 x 105	2240	164	409
	120 x 120	120 x 120	2551	183	409
	130 x 130	130 x 130	2767	202	409
	40 x 70	40 x 70	1255	127	409
	70 x 100	70 x 100	1712	142	409
	80 x 130	80 x 130	2152	164	409
	100 x 130	100 x 130	2394	176	409
	100 x 160	100 x 160	2708	220	502
	100 x 200	100 x 200	3129	230	628


Megalux® Glasunit ist ein Komplett vormontiertes Tageslichtsystem. Der Polyester Kranz ist mit einer HR++ Glasplatte integriert. Der Kranz hat eine leichte Neigung damit Wasser nicht stehen bleibt. Standard ausführung hat eine Wanddicke von 40 mm PUR Isolation. Das ganze ist mit einer aluminium Rahmen abgedeckt. Mit einer Standard Klebeflansch ist das MegaluX Flachglas ganz schnell auf das Dach zu montieren.

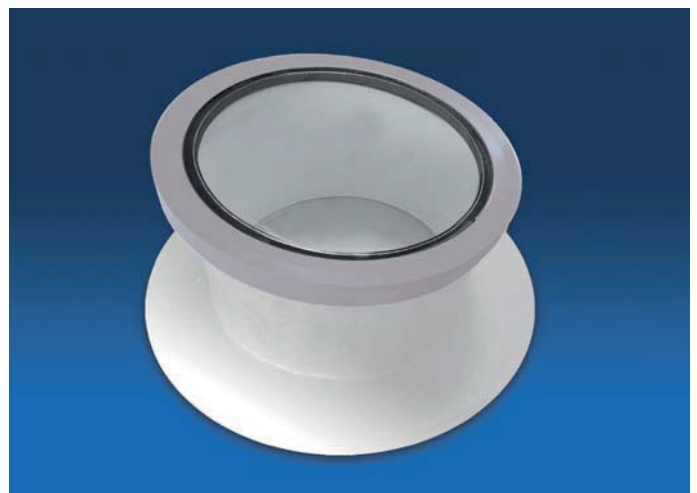
- Feste Ausführung
- Geeignet für Dächer mit einer Neigung von 0° bis 20°.
- U-wert 1,1, g-wert 61%, Lt-wert 79%.
- UV undurchlässig.
- Polyester in Farbe RAL 9010.
- Mehrpreis Aufsatzrand für einfache Montage auf einen Bauseitige Kranz.
- Mehrpreis Wandanschluss für Montage gegen die Wand.
- Selbstreinigend.



Aufsatzrand für Montage auf bauseitige Kranz



	Lichtes Mass OLW (D) in cm	Dachausp. in cm	Polyester E30 Höhe 30 cm	Mehrpreis Aufsatzrand
	Ø 40	Ø 40	1050	62
	Ø 50	Ø 50	1144	79
	Ø 60	Ø 60	1239	98
	Ø 70	Ø 70	1346	114
	Ø 80	Ø 80	1440	132
	Ø 100	Ø 100	1975	163
	Ø 130	Ø 130	2805	163





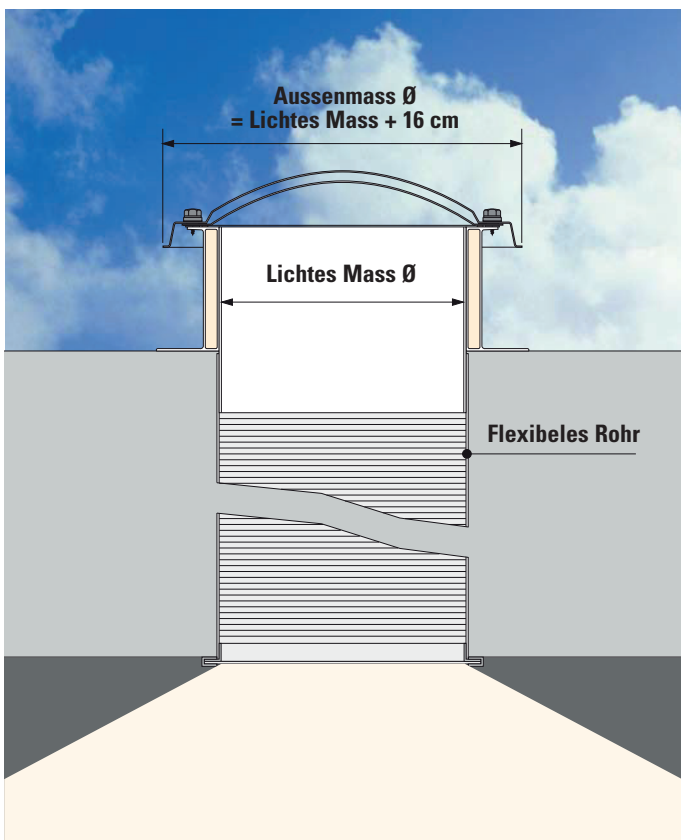
INTELLIGENT MIT TAGESLICHT

MegatubE

Das System besteht aus einer doppelschaligen Acryl Lichtkuppel (85%), einem Isolierten Aufsatzkranz aus Polyester, einem 3 Meter langem flexiblen Aluminium Rohr und ein Deckenleuchte in Grösse des Durchmessers geeignet für Flachdächer/leicht abfallend und Schrägdächer mit einem Dachpaket bis zu 3 Meter. Alle Abmessungen erweiterbar bis 6 Meter Dachpaket, mittels ein Erweiterungsset.

Der **MegatubE** wird standardmässig ausgerüstet mit einer Lampe. Die Lichtmenge ist abhängig vom geographischen Ort, den atmosphärischen Einflüssen aber auch von der Höhe und Farbe der Räume.

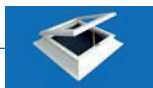
Lichtes Mass in cm	Ausführung		Erlängerungs- satz 3 Meter
	Flachdach	Schrägdach	
Ø 30	529	823	79
Ø 45	602	902	101
Ø 50	669	971	138
Ø 60	771	1080	201



Mit einem MegatubE schaffen Sie ein gesundes und angenehmes Arbeits- und Lebensumfeld.



Lüftungsset, PVC und Polyester



	Lichtes Mass OLW (D) in cm	Lüftungsset (S = Solo T = Tandem)			
		PVC SF16		Polyester H15	
		manuell	elektrisch	manuell	elektrisch
S	40 x 40	410			
S	50 x 50	430			
S	55 x 55	447			
S	60 x 60	466	843	608	985
S	70 x 70	506	883	671	1048
S	75 x 75	518	895	693	1070
S	80 x 80	527	904	708	1085
S	90 x 90	562	939	755	1132
S	100 x 100	582	959	784	1161
S	105 x 105	620	997	819	1196
S	110 x 110	649	1026		
T	120 x 120	945	1517	1187	1759
T	130 x 130	975	1547	1240	1812
T	140 x 140	1017	1589	1332	1904
T	150 x 150	1049	1621	1382	1954
T	160 x 160	1109	1681	1420	1992
T	180 x 180	1173	1745	1565	2137
T	200 x 200	1277	1849	1745	2317
T	220 x 220	1427	1999	2094	2666
T	230 x 230	1470	2042		
T	250 x 250	1567	2139		
S	30 x 80	436	813		
S	30 x 130	520	897		
S	40 x 70	436	813	569	946
S	40 x 100	506	883	671	1048
T	40 x 190	889	1461		
S	50 x 100	510	887	693	1070
S	50 x 110	527	904	311	688
S	60 x 90	491	868	706	1083
S	60 x 130	569	946		
T	60 x 180	918	1490		
S	70 x 100	541	918	727	1104
S	70 x 130	582	959	784	1161
S	75 x 125	582	959	798	1175
T	75 x 175	941	1513	1177	1749
S	80 x 130	611	988	834	1211
T	80 x 160	945	1517		
T	80 x 180	976	1548	1282	1854
T	80 x 220	1058	1630	1342	1914
T	80 x 230	1079	1651		
T	80 x 250	1122	1694		
T	80 x 280	1174	1746		
T	90 x 120	867	1439	1111	1683
T	90 x 150	930	1502	1199	1771
T	90 x 180	996	1568	1297	1869
T	100 x 130	889	1461	1115	1687
T	100 x 150	941	1513		
T	100 x 160	967	1539	1232	1804
T	100 x 190	1031	1603	1336	1908
T	100 x 200	1049	1621	1364	1936
T	100 x 220	1099	1671	1449	2021
T	100 x 230	1111	1683		
T	100 x 250	1157	1729	1547	2119
T	100 x 280	1211	1783		
T	105 x 230	1130	1702		
T	120 x 150	996	1568	1297	1869
T	120 x 180	1053	1625	1384	1956
T	120 x 210	1119	1691	1486	2058
T	130 x 160	1045	1617	1368	1940
T	130 x 190	1102	1674	1452	2024
T	130 x 220	1152	1724	1545	2117
T	130 x 230	1164	1736		
T	130 x 250	1220	1792	1635	2207
T	130 x 280	1309	1881		
T	160 x 190	1157	1729	1543	2115
T	160 x 220	1209	1781	1632	2204
T	160 x 230	1237	1809		
T	160 x 250	1309	1881	1793	2365
T	160 x 280	1376	1948	1897	2469
T	180 x 280	1425	1997		

Ausführung Lüftungsset

Ein Megalux®-Lüftungsset besteht aus:

- PVC SF16 Kranz (Schmalflansch) oder Polyester H15

- PVC Lüfterrahmen

- mit Manuell - oder Elektrischen - Spindeltrieb

Dass Lüftungsset wird komplett vormontiert geliefert.

Preise Belüftung Manuell / Elektrisch

Manueller Soloöffner a)	81
Tandemöffner a)	323
Elektromotor Solo 230 V a)	532
Elektromotor Solo 24 V a)	543
Elektromotor Tandem 230 V a)	1062
Kettenantrieb 230 V 300mm	458
Kettingmotor 230 V 300mm mit Fernbedienung	557
Tandem Kettenantrieb 230 V 300mm	895
Tandem Kettenantrieb 230 V 300mm mit Fernbedienung	1034
Unterputzschalter	85
Aufputzschalter	103
Handkurbelstange 1,5 Meter	47
Handkurbelstange 2,0 Meter	47
Handkurbelstange 2,5 Meter	60
Handkurbelstange 3,0 Meter	60
Handkurbelstange 3,5 Meter	60
Handkurbelstange 4,0 Meter	60
Teleskop-Handkurbelstange 1.0 / 1.8 Meter	57
Teleskop-Handkurbelstange 1.8 / 3.0 Meter	68

Preise Belüftung über Aufsatzkranz

Xpelair-Ventilator GX9 b)	1306
Xpelair-Ventilator GX12b)	2048
Xpelair-Ventilator Bedienungsunit	378
Querstromventilator 60-1800 b)	636
Querstromventilator 60-2400 b)	945
Lüftungsgitter für PVC Kranz a)	114
Lüftungsgitter für Polyester Kranz a)	477

Preise für sonstiges Zubehör

Wind und Regensteuerung	1268
Raumtemperaturregler mit einem Einstellbereich von 5 °C bis 30 °C	206
1 Kanal Fernbedienung Handsender	114
15 Kanal Fernbedienung Handsender mit LCD Display c)	128
1 Kanal Wandsender	127
15 Kanal Wandsender mit LCD Display c)	141
Funkempfänger lose für 230V Antrieben	145

Zu beachten:

- In den obenstehenden Artikelpreisen sind die Montagekosten bereits enthalten.
- Die Ventilatoren und Riegel werden im montierten Zustand mit dem im Aufsatzkranz befindlichen Ventilatorgehäuse geliefert.
- Bei jeder Sender brauchen Sie mindestens ein Empfänger.



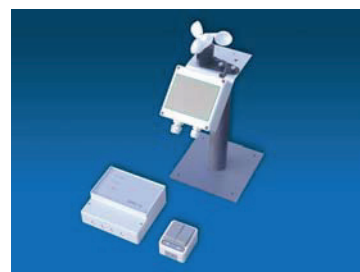
Lüftungsset mit Elektromotor



Lüftungsset mit Kettenantrieb


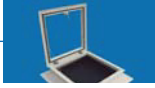





Fernbedienungsteilen



Wind- und Regensteuerung

Notluke Dachausstieg

 Lichtes Mass OLW (D) in cm	 Notluke		 Dachausstieg		
	PVC SF16 Aufs. PVC Rahmen Klinke/Ketten	PVC SF16 Aufs. PVC Rahmen Klinke/Teleskopr.	PVC R016 Aufs. PVC Rahmen Klinke/Teleskopr.	PVC SF16 Aufs. PVC Rahmen Klinke/Gasfedern	PVC R016 opst. PVC Rahmen Klinke/Gasfedern
70 x 70	546	594	682	656	744
75 x 75	558	606	729	668	791
80 x 80	567	615	738	677	800
90 x 90	602	650	765	712	827
100 x 100	622	670	819	732	881
105 x 105	660	708	873	770	935
60 x 90	531	579	690	641	752
70 x 100	581	629	758	691	820
75 x 125	638	686	854	748	916
75 x 175					1196
80 x 130	665	713	868	775	930
80 x 180					1369
90 x 150					1178
90 x 180					1461

 Lichtes Mass OLW (D) in cm	 Dachausstieg mit Lüftung				
	PVC SF16 Aufs. PVC Rahmen Spindel/Teleskopr.	PVC R016 Aufs. PVC Rahmen Spindel/Teleskopr.	PVC SF16 Aufs. PVC Rahmen Spindel/Gasfedern	PVC R016 Aufs. PVC Rahmen Spindel/Gasfedern	
70 x 70	703	791	761	849	
75 x 75	715	838	773	896	
80 x 80	724	847	782	905	
90 x 90	759	874	817	932	
100 x 100	779	928	837	986	
105 x 105	817	982	875	1040	
60 x 90	688	799	746	857	
70 x 100	738	867	796	925	
75 x 125	795	963	853	1021	
75 x 175					
80 x 130	822	977	880	1035	
80 x 180					



Dachausstieg, mit elektrischer Bedienung



Dachausstieg, Aufsatzkranz PVC, Lüfterrahmen PVC mit Klinke und Teleskoprohre



Notluke, Aufsatzkranz PVC, Lüfterrahmen PVC mit Klinke und Ketten



Dachausstieg / Lüftung, mit Spindel und Schnapper

Ausführung Dachausstieg und/oder Notluke


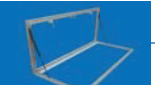
- Ein Dachausstieg und/oder eine Notluke besteht aus einem Aufsatzkranz, einem Lüfterrahmen und einem Beschlag. Diese sind bereits vormontiert. Dazu wird noch eine Lichtkuppel und für die Lüftungsfunktion eine Bedienungseinheit benötigt.
- Für den regelmässigen Gebrauch eignet sich am besten eine PC-Lichtkuppel.
- Die Dachausssparung ist beim PVC SF16 20 cm grösser und beim PVC R016 gleich an Lichtes Mass (OLW).
- Die Scharniere befinden sich standardmässig auf der langen Seite.

Preise Unterteile Dachausstieg/Notluke

Klinke mit Ketten a)	121
Klinke und Teleskoprohre a)	169
Klinke mit Gasfedern a)	231
Spindel mit Ketten und Schnapper a)	211
Spindel mit Teleskoprohre + Schnapper a)	278
Spindel mit Gasfedern + Schnapper a)	336
Tandemspindel mit Tel.rohre + Schnapper a)	592
Tandemspindel mit Gasfedern + Schnapper a)	652
Klinke a)	49
Klinke mit Schloss a)	121
Teleskoprohre	127
Gasfedern	187
Dichtgummi für Dachausstieg/Lüfterraum Aluminium, pro M1	26

Zu beachten:

- a) Bei diese Artikelpreisen sind die Montagekosten bereits enthalten.

 Lichtes Mass OLW (D) in cm	 Dachausstieg* Aluminium Rahm manuell Gasfedern/Klinke/Griff
	120 x 120
130 x 130	1429
160 x 160	1532
100 x 130	1360
100 x 160	1410
100 x 200	1741
100 x 220	1793
100 x 250	1830
120 x 150	1450
130 x 160	1606

Dachausstieg, Aufsatzkranz PVC, Lüfterrahmen PVC mit Klinke und Gasfedern





RWA System Typ BG-3



RWA System Typ BG-E

Information RWA-Systeme



Megalux® RWA-Systeme

Van Deudekom Plastics ist als Fachfirma für das Errichten von Rauch- und Wärme-Abzuganlagen von VDS anerkannt. Die langjährige Erfahrung von

Van Deudekom Plastics BV bedeutet für den Verwender Sicherheit in Planung, Ausführung und Wartung. **Megalux® RWA-Systeme** sind nach **EN 12101-2 (CE)** und **VDS 2159** geprüft und zugelassen.

Megalux® RWA-Systeme sorgen im Brandfall dafür, das Rauch und Wärme innerhalb eines Brandabschnittes abgeführt werden kann, um:

- Personenschäden zu verhindern, in dem die Flucht- und Rettungswege gegen Rauch und Hitzeaufbau ausreichend gesichert sind;
- die Konstruktion von Gebäuden geschützt wird, um eine Temperaturausbreitung zu vermindern;
- die Einrichtungen von Gebäuden wirkungsvoller zu schützen, in dem Rauch und Feuer länger im Brandabschnitt begrenzt werden;
- die Feuerwehr schnell und zielstrebig das Feuer bekämpfen kann

Jedes **Megalux® RWA-Systeme** wird als Basissystem (**type BG-1**) mit automatischer Öffnung bei 68° durch Thermophiole und Thermoventil geliefert. Der RWA Beschlag wird standardmässig in

einem verstärktem Polyester Aufsatzkranz Typ E30) mit verstärktem PVC Lüfterrahmen vormontiert.

Das Basissystem kann zusätzlich für die tägliche Belüftung mit einem E-Motor (**Typ BG-2**) oder mit einem pneumatischem Lüftungszyylinder (**Typ BG-3**) oder einem Doppelhubzylinder (**Typ BG-3-DH**) ausgerüstet werden (Typ BG-3 und Typ BG-3-DH nur wenn Druckluft vorhanden ist).



Es ist auch möglich die RWA Funktion elektrisch auszuführen. Der pneumatische Hauptzylinder wird durch einen 24 Volt Elektroantrieb (**Typ BG-E**) ersetzt. Durch die vereinfachte Steuerungsmöglichkeit ist diese besonders für kleinere Hallen geeignet.

Für Treppenhäuser sind in der Preisliste die Standardsteuerungen zu Grunde gelegt (**Typ BG-E-TP**).

Megalux® RWA-Systeme werden als Standard vormontiert geliefert, damit eine vereinfachte Montage auf dem Dach gewährleistet ist.

RWA-Systeme

Pneumatischen RWA 165° System


Lichtes Mass-OLW (D) in cm	Dachaus-sparung in cm	Ag m ²	Typ Eckspoiler	Aw m ² mit Eckspoiler	Aw m ² ohne Eckspoiler	Ohne Lüftung		Mit Lüftung		
						Typ* BG-1	CO2	E-motor Typ* BG-2	Hilfzylinder Typ* BG-3	Doppelhubzyl. Typ* BG-3 DH
80 x 80	100 x 100	1,000	nvt	nvt	0,600	1803	24gr	2281	2252	2185
100 x 100	120 x 120	1,440	1	0,936	0,864	1908	24gr	2384	2355	2290
105 x 105	125 x 125	1,563	1	1,016	0,938	1949	24gr	2427	2397	2333
130 x 130	150 x 150	2,250	1	1,575	1,283	2029	24gr	2504	2476	2411
160 x 160	180 x 180	3,240	3	2,268	1,782	2142	40gr	2619	2590	2524
180 x 180	200 x 200	4,000	4	2,800	2,200	2240	55gr	2718	2689	2624
200 x 200	220 x 220	4,840	4	3,388	2,662	5039	80gr	5517	5487	5420
80 x 130	100 x 150	1,500	1	0,975	0,900	1875	24gr	2352	2325	2259
80 x 180	100 x 200	2,000	2	1,300	1,200	1948	24gr	2426	2396	2330
80 x 220	100 x 240	2,400	2	1,560	1,440	2009	24gr	2489	2461	2395
80 x 230	100 x 250	2,500	2	1,625	1,500	2027	24gr	2503	2474	2410
100 x 130	120 x 150	1,800	1	1,175	1,080	1919	24gr	2396	2368	2301
100 x 160	120 x 180	2,160	3	1,404	1,188	1970	24gr	2449	2420	2353
100 x 220	120 x 240	2,880	3	1,958	1,584	2011	24gr	2490	2462	2396
100 x 230	120 x 250	3,000	3	2,040	1,650	2025	40gr	2502	2472	2408
105 x 230	125 x 250	3,125	3	2,122	1,719	2032	40gr	2510	2480	2414
130 x 160	150 x 180	2,700	1	1,890	1,539	2029	40gr	2504	2476	2411
130 x 190	150 x 210	3,150	1	2,205	1,764	2091	40gr	2570	2542	2476
130 x 220	150 x 240	3,600	4	2,520	1,980	2157	40gr	2636	2605	2542
130 x 230	150 x 250	3,750	4	2,625	2,062	2178	40gr	2657	2629	2562
130 x 280	150 x 300	4,500	4	2,925	2,340	2271	55gr	2749	2721	2655
160 x 220	180 x 240	4,320	3	3,024	2,376	2246	55gr	2723	2693	2630
160 x 230	180 x 250	4,500	3	3.150	2,475	2271	55gr	2749	2721	2655
160 x 280	180 x 300	5,400	4	3,510	2,754	2315	80gr	2793	2765	2700
180 x 280	200 x 300	6,000	5	3,900	3,000	2478	80gr	2956	2926	2860

Mehrpreis Set Eckspoiler (zur Verbesserung des Aw-Wertes) **141**
Mehrpreis auf/zu (Möglichkeit durch Steuerung öffnen/schließen) **99**

- System BG-1** = Verstärkter PVC-Lüfterrahmen und RWA Beschlag mit pneumatischem Zylinder
- System BG-2** = System BG-1 mit elektrischer Lüftung 230V/300mm Hub
- System BG-3** = System BG-1 mit pneumatischer Lüftung mit Hilfszylinder 300mm Hub
- System BG-3-DH** = System BG-1 mit pneumatischer Lüftung durch Doppelhubzylinder 300mm Hub

- System BG-E** = System BG-1 mit 24V Elektrobeschlag anstatt pneumatischem Zylinder
- System BG-E-TP** = Treppenhaussystem System BG-E (Zentrale 2-1-4A, + Rauchmelder + 2x Meldetaster + Aufputzschalter) ohne Verkabelung

Elektrischen RWA 165° System



Lichtes Mass-OLW (D) in cm	Dachaus-sparung in cm	Ag m ²	Typ Eckspoiler	Aw m ² mit Eckspoiler	Aw m ² ohne Eckspoiler	Typ	
						E-motor	Typ* BG-E
80 x 80	100 x 100	1,000	nvt	nvt	0,600	24V/2A	1862
100 x 100	120 x 120	1,440	1	0,936	0,864	24V/4A	1964
105 x 105	125 x 125	1,563	1	1,016	0,938	24V/4A	2004
130 x 130	150 x 150	2,250	1	1,575	1,283	24V/4A	2082
160 x 160	180 x 180	3,240	3	2,268	1,782	24V/6A	2260
80 x 130	100 x 150	1,500	1	0,975	0,900	24V/2,6A	1992
80 x 180	100 x 200	2,000	2	1,300	1,200	24V/2,6A	2003
100 x 130	120 x 150	1,800	1	1,175	1,080	24V/4A	1975
100 x 160	120 x 180	2,160	3	1,404	1,188	24V/4A	2027
100 x 220	120 x 240	2,880	3	1,958	1,584	24V/4A	2067
100 x 230	120 x 250	3,000	3	2,040	1,650	24V/4A	2077
105 x 230	125 x 250	3,125	3	2,122	1,719	24V/4A	2086
130 x 160	150 x 180	2,700	1	1,890	1,539	24V/6A	2082
130 x 190	150 x 210	3,150	1	2,205	1,764	24V/6A	2209

Mehrpreis BG-E nach BG-E-TP (Treppenhaussystem) **1478**

Mehrpreise Steuerung 24V Motor
 RWA Zentrale 2-4A **819**
 RWA Zentrale 5-8A **1977**
 RWA Zentrale 5-16A **2256**

Inklusive Akkumulatoren für Notstromversorgung für min. 72 Stunden.
 Andere Typen auf Anfrage.

Optischer Rauchmelder mit Sockel **207**
 Meldetaster mit Schlagscheibe **177**
 Temperaturschalter 70 °C **415**
 Aufputzschalter **101**
 Andere Typen auf Anfrage.

* Alle Preise Exklusiv Lichtkuppel und Aufsatzkranz

Lichtkuppeln aus Acrylglas (AC) und Polycarbonat (PC)			U-wert* (W/m²K) EN 1873:2014 + A1:2016			LT-wert (%) EN 13468, EN 16153, EN 410			g-wert (%) EN 410			Rw-wert** (dB) EN ISO 140-3		
			Kuppel	Kuppel+ ISO-Fenster	Kuppel+ Glasfenster	Kuppel	Kuppel+ ISO-Fenster	Kuppel+ Glasfenster	Kuppel		Kuppel+ Glasfenster	Kuppel	Kuppel+ ISO-Fenster	Kuppel+ Glasfenster
Acrylglas (AC)	1-S Kuppel	Klar (K)	5,70	0,86	1,20	92	32	73	85	26	49	21	27	40
	1-S Kuppel	Opal (O)	5,70	0,86	1,20	84	29	66	76	23	44	21	27	40
	2-S Kuppel	Klar (K/K)	2,94	0,76	0,95	85	30	67	75	23	44	23	29	40
	2-S Kuppel	Opal (O/K)	2,94	0,76	0,95	78	27	62	66	20	38	23	29	40
	2-S Kuppel	Opal (O/O)	2,94	0,76	0,95	74	26	58	64	19	37	23	29	40
	2-S Kuppel	Heatstop	2,94	0,76	0,95	47	16	37	32	10	19	23	29	40
	3-S Kuppel	Klar (K/K/K)	1,92	0,69	0,85	78	27	62	67	20	39	25	31	40
	3-S Kuppel	Opal (O/K/K)	1,92	0,69	0,85	71	25	56	62	19	36	25	31	40
	4-S Kuppel	Klar (K/K/K/K)	1,43	0,63	0,77	72	25	57	59	18	34	26	33	40
	4-S Kuppel	Opal (O/K/K/K)	1,43	0,63	0,77	66	23	52	52	16	30	26	33	40
	6-S ISO Kuppel	Opal (K/K/O)	1,36	0,62	0,76	65	23	51	48	14	28	24	32	40
	6-S ISO Kuppel	Opal (O/K/O)	1,36	0,62	0,76	59	21	47	46	14	27	24	32	40
Polycarbonat (PC)	1-S Kuppel	Klar (K)	5,70	0,86	1,20	90	32	71	82	25	48	21	27	40
	1-S Kuppel	Opal (O)	5,70	0,86	1,20	84	29	66	76	23	44	21	27	40
	2-S Kuppel	Klar (K/K)	2,94	0,76	0,95	81	28	64	72	22	42	23	29	40
	2-S Kuppel	Opal (O/K)	2,94	0,76	0,95	74	26	58	62	19	36	23	29	40
	2-S Kuppel	Opal (O/O)	2,94	0,76	0,95	68	24	54	58	17	34	23	29	40
	2-S Kuppel	Heatstop	2,94	0,76	0,95	45	16	36	32	10	19	23	29	40
	3-S Kuppel	Klar (K/K/K)	1,92	0,69	0,85	73	26	58	65	20	38	25	31	40
	3-S Kuppel	Opal (O/K/K)	1,92	0,69	0,85	64	22	51	54	16	31	25	31	40
	4-S Kuppel	Klar (K/K/K/K)	1,43	0,63	0,77	66	23	52	57	17	33	26	33	40
	4-S Kuppel	Opal (O/K/K/K)	1,43	0,63	0,77	60	21	47	48	14	28	26	33	40
	6-S ISO Kuppel	Opal (K/K/O)	1,36	0,62	0,76	56	20	44	43	13	25	24	32	40
	6-S ISO Kuppel	Opal (O/K/O)	1,36	0,62	0,76	52	18	41	41	12	24	24	32	40

* U-Wert pro Abmessung/Ausführung auf Anfrage

** Rw (dB) Frequenztabelle nach Größe / Leistung auf Anfrage

ISO-Fenster = 10-Kanal SPC-Platte 32 mm Glasfenster = Isolatieglas HR++			U-Wert (W/m²K) EN 1873:2014 + A1:2016	LT-Wert (%) EN 13468, EN 16153, EN 410	g-Wert (%) EN 410	Rw-Wert (dB) EN ISO 140-3
ISO-Fenster	Opal (O)		1,14	35	30	25
Glasfenster	Klar (K)		1,10	79	58	40

Isolationswert der Aufsatzkranz, Uup-Wert* (W/m²K)

EN 1873:2014 + A1:2016, EN ISO 10211

PVC Aufsatzkranz (getrennte Fächer)	Uup
- PVC SF16 (Höhe 160 mm, Dicke 25 mm)	2,9
- PVC BF16 (Höhe 160 mm, Dicke 70 mm)	1,9
- PVC RO16 (Höhe 160 mm, Dicke 70 mm)	1,8
- PVC BF16 EP (Höhe 160 mm, EPS Dicke 70 mm)	0,59
- PVC RO16 EP (Höhe 160 mm, EPS Dicke 70 mm)	0,61
GFK/Polyester Aufsatzkranz	
- POL H15 (Höhe 150 mm, PUR Dicke 10 mm)	2,30
- POL E15 (Höhe 150 mm, PUR Dicke 20 mm)	1,30
- POL E15/6 (Höhe 150 mm, PUR Dicke 60 mm)	0,87
- POL E15/8 (Höhe 150 mm, PUR Dicke 80 mm)	0,83
- POL E30 (Höhe 300 mm, PUR Dicke 20 mm)	1,10
- POL E30/6 (Höhe 300 mm, PUR Dicke 60 mm)	0,59
- POL E30/8 (Höhe 300 mm, PUR Dicke 80 mm)	0,53
- POL E50 (Höhe 500 mm, PUR Dicke 20 mm)	1,00
- POL E50/6 (Höhe 500 mm, PUR Dicke 60 mm)	0,48
- POL E50/8 (Höhe 500 mm, PUR Dicke 80 mm)	0,41

Weitere technische Daten von Lichtkuppeln

	Acrylglas (AC)	Polycarbonat (PC)
Widerstand gegen aufwärts gerichtete Lasten	UL 1500 - UL 3000	UL 1500 - UL 3000
Widerstand gegen abwärts gerichtete Lasten	DL 1125 - DL 2500	DL 1125 - DL 2500
Brandverhalten. Brandklasse (EN 13501-1)	E, s2, d2	B, s1, d0
Stoßbeanspruchung kleinen harten Objekt	Pass	Pass
Stoßbeanspruchung grossen weichen Objekt	Fail	SB 600 - SB 1200
Dauerhaftigkeit	ΔA, Cu 1, Ku 1	ΔA, Cu 1, Ku 1
Schlagzähigkeit bezüglich Glas	25x	300x
Biegefestigkeit	105 N/mm ²	90 N/mm ²
Elastizitätsmodul E Kurzzeitwert (ISO 527)	3300 N/mm ²	2400 N/mm ²
Vicat-Erweichungstemperatur (ISO 306)	102 °C	150 °C

Ug-Wert = Isolationswert der Verglasung (W/m²K)
 Ur -Wert = Isolationswert der Lichtkuppel (W/m²K)
 Uup-Wert = Isolationswert der Aufsatzkranz (W/m²K)
 LT-Wert = Lichttransmission (%)
 g-Wert = Gesamtenergiedurchlassgrad (%)
 Rw-Wert = Luftschalldämmung (dB Reduktion)

* U-Wert pro Abmessung/Ausführung auf Anfrage



Preise, Garantie, Qualität und Lieferbedingungen

Preise

- Brutto-Preisliste Van Deudekom Plastics BV: 1. Februar 2025
- Preise in € ohne MwSt.
- Andere Grössen/Ausführungen auf Anfrage.

Garantie

Megalux®-Lichtkuppeln, Lüfterrahmen und Aufsatzkränze haben, bei Einhaltung der Verlegerichtlinien, eine 10-Jahres-Garantie. Garantieerklärungen können separat angefordert werden.

Qualität

Alle Megalux®-Lichtkuppeln werden entwickelt, produziert und geliefert entsprechend der Norm ISO-9001.

Lieferbedingungen

Die Lieferung erfolgt gemäss den allgemeinen Verkaufs- und Lieferbedingungen, die bei der Industrie- und Handelskammer in Amsterdam unter der Nummer 3480 hinterlegt sind.

Ausgabe: 1. Februar 2025
Änderungen vorbehalten.



MEGALUX®

lichtkoeplets



Van Deudekom Plastics bv

Oceanenweg 9, 1047 BA Amsterdam, Nederlande

Telefon +31 20 497 90 90

E-mail: info@vandeudekom.nl

Website: www.vandeudekom.nl