



MEGALUX[®]
lichtkuppeln



INTELLIGENT MIT TAGESLICHT

Preisliste MEGALUX[®] Juni 2026



INTELLIGENT MIT TAGESLICHT

INHALT

- 5 **Über Van Deudekom Plastics**
- 7 **Information Acrylglas (AC) und Polycarbonat (PC) Lichtkuppeln**
- 8 **Lichtkuppeln Acrylglas (AC)**
- 9 **Lichtkuppeln Polycarbonat (PC)**
- 10 **Information Aufsatzkränze PVC**
- 11 **Aufsatzkränze PVC schräg Modell und senkrecht Modell**
- 12 **Information Aufsatzkränze Polyester und übrige Ausführungen**
- 13 **Aufsatzkränze Polyester Breitflansch**
- 15 **Aufsatzkränze Polyester H15, Verkleidungsschächte, Aufstockelemente**
- 17 **Lichtkuppeln Acrylglas (AC) und Polycarbonat (PC) rund**
- 17 **Aufsatzkränze, Aufstockelemente, Lüfterrahmen und Verkleidungsschächte rund**
- 18 **Information Lüfterrahmen, Einbruchsicherungen / Durchsturzsicherungen**
- 19 **Lüfterrahmen, Einbruchsicherungen / Durchsturzsicherungen**
- 20 **Information Hybrid Lichtkuppeln**
- 21 **Hybrid Lichtkuppeln mit senkrecht und schräg Aufsatzkranz**



- 23 **Megalux® ISO-Fenster**
- 25 **Megalux® Glasfenster**
- 27 **Megalux® Glasunit**
- 29 **MegatubE**
- 30 **Lüftungsset, PVC und Polyester**
- 31 **Notluke
Dachausstieg**
- 32 **Information RWA-Systeme**
- 33 **RWA-Systeme**
- 34 **Technische Information**
- 35 **Preise, Garantie, Qualität und Lieferbedingungen**



Van Deudekom Plastics

Wir sind ein Familienunternehmen in dritter Generation und seit 1972 auf die Entwicklung und Produktion von Lichtkuppeln spezialisiert. Als nach ISO 9001 zertifiziertes Unternehmen verstehen wir Qualität und Kundenorientierung als unsere zentralen Leitprinzipien. Unsere Produkte wurden über viele Jahre hinweg kontinuierlich weiterentwickelt und optimiert. Durch den Einsatz hochwertiger Materialien sowie eines robusten Produktionsprozesses wird ein sehr hohes Qualitätsniveau gewährleistet. Unsere Megalux® - Lichtkuppeln wurden unabhängig geprüft und erfüllen die strengen europäischen Industrienormen EN 1873 und EN 12101-2. Nicht zuletzt dadurch verfügt Van Deudekom Plastics mit seinem breiten Produktportfolio und den Megalux® - Lichtkuppeln seit vielen Jahren über eine starke Marktposition.

Gesellschaftliche Verantwortung

Van Deudekom Plastics misst nachhaltigem und gesellschaftlich verantwortlichem Handeln größte Bedeutung bei. Wir setzen uns kontinuierlich dafür ein, die Umweltbelastung zu reduzieren, Energie einzusparen und zirkuläre Prinzipien in unseren Produkten zu verankern. Gesellschaftliche Verantwortung wird bei Van Deudekom Plastics als fortlaufender Bewusstseins- und Entwicklungsprozess verstanden, der sowohl gesellschaftliche Aspekte als auch Energie- und Kosteneffizienz umfasst.

Nachhaltigkeit

Durch den Einsatz von Megalux® - Lichtkuppeln wird natürliches Tageslicht in Innenräume integriert. Ausreichendes Tageslicht fördert die körpereigene Vitaminproduktion, steigert das allgemeine Wohlbefinden und erhöht die Produktivität. Tageslicht wirkt sich positiv auf den menschlichen Biorhythmus aus: Wer tagsüber ausreichend Licht erhält, fühlt sich ausgeglichener und schläft nachts besser.

Mit einer Megalux® - Lichtkuppel kann sich das Raumklima auf natürliche Weise regulieren; zugleich werden eine effektive Wärmedämmung und eine angemessene Belüftung sichergestellt. Helle Umgebungen fördern das Sicherheitsempfinden und tragen zur Reduzierung von Fehlern bei. Der Einsatz von Tageslicht macht den unnötigen Gebrauch künstlicher Beleuchtung weitgehend entbehrlich. Durch die Verwendung von Megalux® - Lichtkuppeln lassen sich die Energiekosten für künstliche Beleuchtung erheblich reduzieren, während gleichzeitig eine zusätzliche, kostenlose Wärmequelle genutzt wird. Dank moderner Technologien lassen sich Tageslichtsysteme und Wärmedämmung effizient miteinander kombinieren. Wer nachhaltige Lösungen anstrebt, entscheidet sich für Megalux® - Lichtkuppeln.



Tageslicht stellt keinen Luxus dar, sondern ist eine grundlegende Notwendigkeit – für das menschliche Wohlbefinden, die Sicherheit und im Hinblick auf gesetzliche Anforderungen. Entsprechende Vorgaben sind unter anderem in den bau- und

arbeitsschutzrechtlichen Bestimmungen verankert. Die Megalux®-Lichtkuppeln sind zudem in der nationalen Umweltdatenbank erfasst, in der auf Grundlage von Lebenszyklusanalysen die Umweltverträglichkeit entsprechender Produkte bewertet wird.

Bei Van Deudekom Plastics setzen wir uns kontinuierlich für eine CO₂-neutrale Gesellschaft ein.

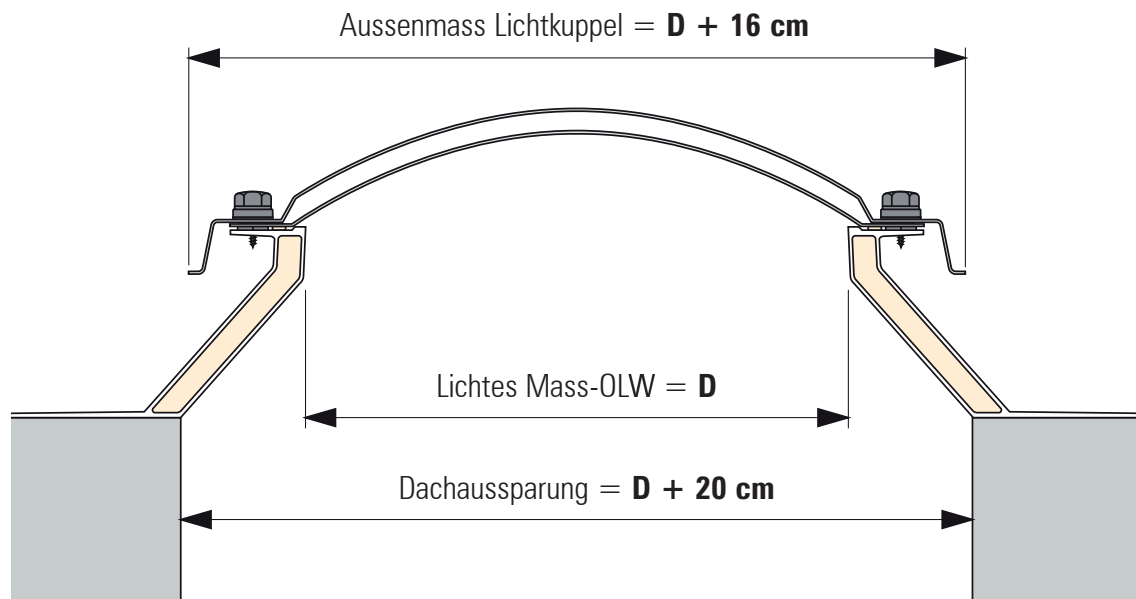


Lichtkuppel aus Opal mit PVC Aufsatzkranz BF16EP



Schlagfeste Polycarbonat Lichtkuppel

Information Acrylglas (AC) und Polycarbonat (PC) Lichtkuppeln



Lichtkuppeln Ausführung

- Mehrschalige opal eingefärbte Lichtkuppeln haben serienmässig klare Innenschalen.
- Drei- und vierschalige Pyramidenkuppeln haben immer eine gewölbte Innenschale.
- Mehrschalige opal eingefärbte Kuppeln aus Polycarbonat sind serienmässig ausgestattet mit einer klaren PC-Aussenschale und einer opalen AC-Innenschale.
- Auf Anfrage sind verschiedene Farben und Farbgestaltungen möglich, sowie auch in Ausführung Heatstop.

Verwendung von Lichtkuppeln

- Einschalige Lichtkuppeln werden verwendet in einem nicht isolierten oder belüfteten Raum.
- Mehrschalige Megalux®-Lichtkuppeln sind so hergestellt, dass die Luftspalte bis zum Aufsatzkranz durchläuft, wodurch eine optimale Isolation gewährleistet wird.
- Polycarbonat Lichtkuppeln sind einbruchhemmend, da sie aus einem schlagfestem Material hergestellt werden.



ISO-Lichtkuppeln

ISO-Lichtkuppeln haben eine sehr hohe Isolation. Diese Kuppeln sind für den Wohnbereich geeignet. Innen- und Aussenschale der ISO-Lichtkuppel ist aus opalem Acrylglas, in der Mitte ist eine 4-wandige Polycarbonat-Stegplatte.

Schlagfeste Polycarbonat Lichtkuppeln

Die Schlagfestigkeit von PC ist 300x grösser wie Glas also fast unzerbrechlich. Zusammen mit den Megalux®-Durchsturz- und Einbruchsicherung versperren Sie dem Einbrecher zweimal den Weg

Tipps zur Wartung

- Reinigung der Lichtkuppel nur mit milden nicht scheuernden Reinigungsmitteln und reichlich Wasser.
- Lichtkuppel nie in Berührung bringen mit, z.B. Silikon, verschiedene Leimsorten, Verdünnungsmittel und Bitumen Bitumen (ausführliche Liste auf Anfrage).

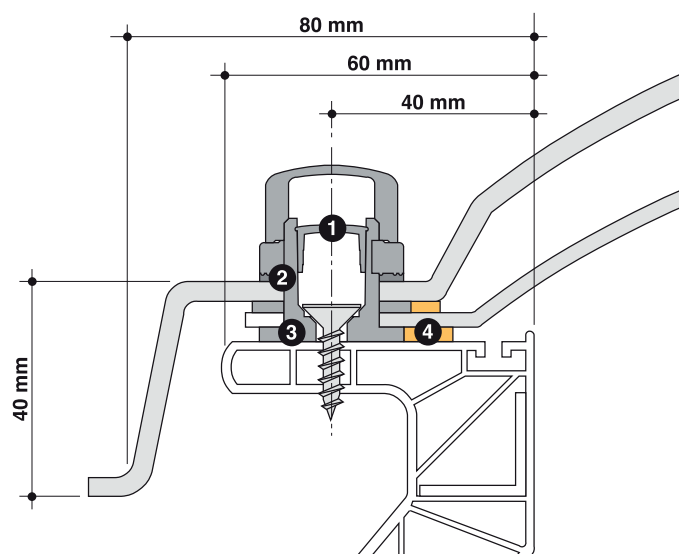
Befestigungssysteme aus schlagfestem Polycarbonat

Megalux®-Lichtkuppeln werden mit einem einzigartigem System versehen, hergestellt aus schlagfestem Polycarbonat. Die Befestigung hat eine Schraubbefestigung mit einer effektiven Diebstahlsicherung, die einbruchhemmend wirkt. Die EPDM Dichtungsringe sind dauerhaft elastisch.


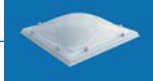


Das ganze System wird in hellgrau ausgeführt, damit eine thermische Belastung der Kuppel minimiert wird. Das Megalux®-Befestigungssystem ist universal anwendbar und somit verwendbar für das ganze Programm.

Eine schnelle und einfach Montage wird dadurch gewährleistet.

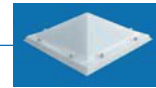
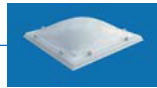
- 1) Einbruchssichere Kappe
- 2) EPDM-Dichtungsringe
- 3) Bestmögliche Abstandsanordnung
- 4) PE Band




Lichtkuppeln Acrylglas (AC)

 Lichtes Mass OLW (D) in cm	 Normal				 Piramide				 ISO Kuppel
	1-S AC	2-S AC/AC	3-S AC/AC/AC	4-S AC/AC/AC/AC	1-S AC	2-S AC/AC	3-S AC/AC/AC	4-S AC/AC/AC/AC	6-S AC/PC/AC
30 x 30	100	131	167	206					
40 x 40	107	145	185	220					
50 x 50	129	185	243	301					
55 x 55	140	200	260	324					
60 x 60	152	204	264	325	207	280	345	408	315
70 x 70	158	236	324	410	220	325	420	514	320
75 x 75	179	278	388	501					388
80 x 80	188	301	426	552	259	419	551	682	468
90 x 90	214	343	484	626	303	472	624	776	508
100 x 100	242	374	512	653	342	501	665	831	571
105 x 105	278	473	688	902					611
110 x 110	298	506	724	943					824
120 x 120	339	557	786	1014	458	721	989	1256	869
130 x 130	413	617	835	1055	552	798	1055	1309	943
140 x 140	475	774	1090	1409					1001
150 x 150	591	894	1216	1536	795	1159	1537	1921	1332
160 x 160	653	1009	1392	1777	876	1313	1756	2199	1473
180 x 180	863	1415	2005	2595	1080	1768	2350	2933	1661
200 x 200	1397	2181	2849	3716	auf Anfrage	auf Anfrage	auf Anfrage	auf Anfrage	
220 x 220	auf Anfrage	auf Anfrage	auf Anfrage	auf Anfrage					
230 x 230	auf Anfrage	auf Anfrage	auf Anfrage	auf Anfrage					
250 x 250	auf Anfrage	auf Anfrage	auf Anfrage	auf Anfrage					
30 x 80	130	190	254	316					303
30 x 130	190	260	338	417					405
40 x 70	131	195	264	333					320
40 x 100	161	245	333	420					371
40 x 190	289	427	573	720					688
50 x 100	180	259	349	440					396
50 x 110	181	290	410	528					493
60 x 90	179	280	395	507	243	386	511	634	455
60 x 130	235	362	501	639					597
60 x 180	333	511	698	886					841
70 x 100	199	313	435	556					516
70 x 130	246	386	531	679					666
75 x 125	254	401	557	717					668
75 x 175	346	530	726	922					875
80 x 130	270	416	569	722					679
80 x 160	352	549	754	966					
80 x 180	362	571	794	1018					953
80 x 220	514	749	1001	1256					1201
80 x 230	530	766	1014	1265					
80 x 250	567	851	1155	1459					
80 x 280	619	1029	1459	1890					
90 x 120	300	500	708	918	413	680	913	1142	720
90 x 150	360	582	826	1069	493	802	1066	1329	992
90 x 180	396	668	958	1246	545	915	1234	1553	1116
100 x 130	325	480	652	820					775
100 x 150	364	591	831	1072					1024
100 x 160	375	608	859	1109					1055
100 x 190	511	776	1072	1366					1286
100 x 200	516	782	1079	1372	744	1089	1416	1747	1303
100 x 220	553	821	1112	1402					1345
100 x 230	611	948	1305	1658					
100 x 250	654	1050	1465	1884					
100 x 280	703	1132	1585	2035					1863
105 x 230	633	1079	1553	2028					
120 x 150	437	763	1108	1449	601	1043	1416	1792	1326
120 x 180	501	867	1265	1661	688	1191	1624	2059	1516
120 x 210	647	1020	1415	1813	814	1396	1832	2268	1699
130 x 160	475	831	1212	1591					1453
130 x 190	634	997	1386	1772					1661
130 x 220	712	1112	1536	1967					1847
130 x 230	738	1185	1656	2129					
130 x 250	764	1330	1935	2539					
130 x 280	940	1486	2063	2643					
160 x 190	739	1218	1726	2233					2068
160 x 220	875	1381	1940	2499					
160 x 230	942	1531	2183	2829					
160 x 250	1088	1643	2252	2861					
160 x 280	1201	1849	2563	3276					
180 x 280	1274	1961	2717	3473					

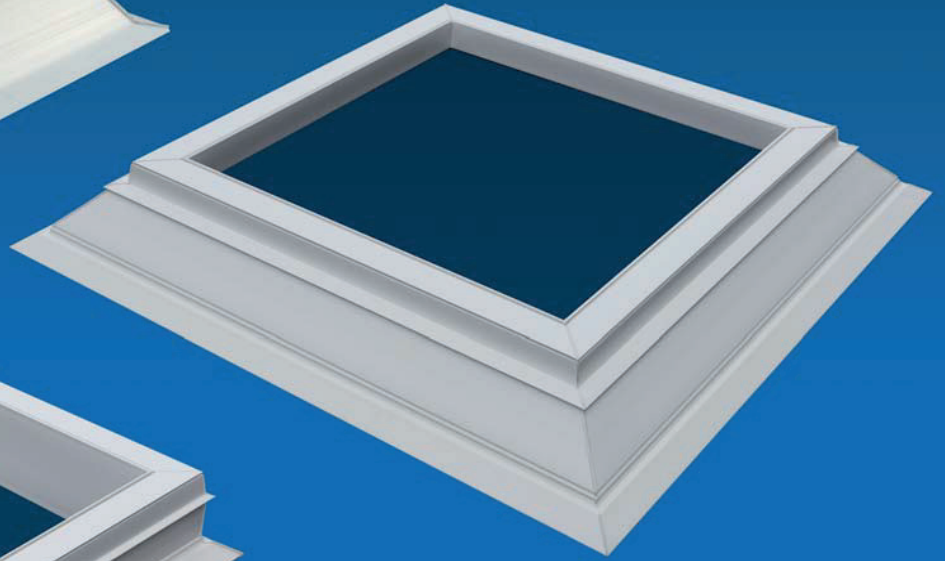
Lichtkuppeln Polycarbonat (PC)



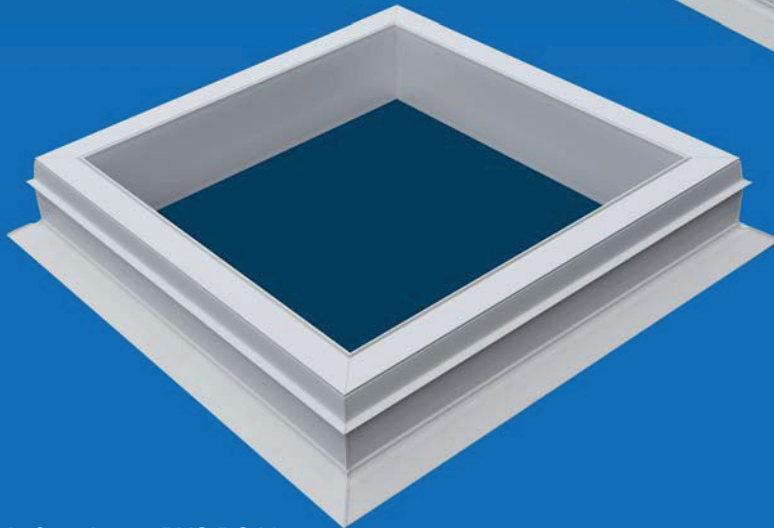
 Lichtes Mass OLW (D) in cm	Normal						Pyramide				ISO Kuppel
	1-S PC	2-S PC/AC	2-S PC/PC	3-S PC/AC/AC	3-S PC/AC/PC	4-S PC/AC/AC/AC	1-S PC	2-S PC/AC	2-S PC/PC	3-S PC/AC/AC	6-S PC/PC/AC
30 x 30	135	171	196	210	219	246					
40 x 40	141	187	202	232	236	279					
50 x 50	162	212	251	277	286	336					
55 x 55	190	254	278	319	328	391					
60 x 60	192	268	299	346	351	425					
70 x 70	228	324	367	422	438	521					
75 x 75	247	335	412	432	478	567					
80 x 80	305	416	520	534	601	654					
90 x 90	354	479	614	646	700	743					
100 x 100	404	530	700	707	749	795					
105 x 105	434	569	758	768	849	957					
110 x 110	480	626	768	802	868	1047					
120 x 120	579	770	978	991	1108	1172					
130 x 130	660	873	1111	1123	1262	1327					
140 x 140	827	1094	1417	1472	1603	1665					
150 x 150	915	1212	1569	1629	1772	1842					
160 x 160	1008	1338	1858	1909	2044	2083					
180 x 180	1168	1611	2179	2227	2511	2738					
200 x 200	1977	2702	3649	3794	4101	4249					
220 x 220	auf Anfrage	auf Anfrage	auf Anfrage	auf Anfrage	auf Anfrage	auf Anfrage	auf Anfrage	auf Anfrage	auf Anfrage	auf Anfrage	
230 x 230											
250 x 250											
30 x 80	171	228	257	288	299	347					346
30 x 130	288	410	420	538	546	664					560
40 x 70	176	247	269	314	318	384					374
40 x 100	202	285	354	370	416	466					413
40 x 190	473	595	780	810	855	859					865
50 x 100	235	315	389	404	442	493					458
50 x 110	248	351	416	457	497	587					560
60 x 90	284	369	429	466	486	566	369	490	577	613	547
60 x 130	366	511	637	662	744	811					751
60 x 180	579	761	876	952	997	1144					1104
70 x 100	336	434	557	573	623	641					645
70 x 130	421	546	688	720	772	807					836
75 x 125	423	547	701	727	781	814					825
75 x 175	603	792	912	991	1038	1192					1148
80 x 130	451	599	738	767	844	931					872
80 x 160	598	823	985	1029	1152	1233					
80 x 180	630	883	1039	1101	1230	1321					1278
80 x 220	767	1009	1113	1263	1280	1520					1477
80 x 230	796	1060	1181	1338	1365	1617					
80 x 250	844	1212	1338	1594	1621	1984					
80 x 280	1086	1384	1561	1718	1756	2051					
90 x 120	448	583	705	766	800	988	582	781	867	982	814
90 x 150	502	748	840	1003	1032	1259	664	982	1029	1301	1172
90 x 180	577	860	1026	1114	1252	1371	767	1128	1258	1488	1323
100 x 130	511	669	887	935	999	1011					975
100 x 150	546	789	913	1044	1101	1303					1239
100 x 160	614	833	1056	1066	1215	1294					1296
100 x 190	743	983	1280	1289	1447	1516					1511
100 x 200	771	1048	1337	1347	1536	1642	1013	1406	1497	1796	1587
100 x 220	887	1149	1423	1424	1591	1697					1689
100 x 230	911	1200	1424	1511	1621	1842					
100 x 250	971	1342	1623	1736	1899	2133					
100 x 280	1094	1565	1973	2073	2341	2576					
105 x 230	988	1371	1551	1752	1932	2251					2186
120 x 150	811	1023	1184	1233	1397	1609	1134	1430	1654	1729	1609
120 x 180	912	1233	1436	1554	1756	1874	1276	1728	2006	2176	1907
120 x 210	1008	1425	1586	1840	2002	2257	1408	1993	2220	2574	2131
130 x 160	893	1125	1305	1354	1533	1766					1770
130 x 190	983	1349	1551	1714	1916	2083					2040
130 x 220	1089	1539	1969	1993	2167	2447					2301
130 x 230	1119	1601	2025	2083	2247	2565					
130 x 250	1184	1752	2141	2317	2432	2885					
130 x 280	1342	1984	2315	2627	2758	3271					
160 x 190	1180	1673	2040	2167	2359	2663					2556
160 x 220	1305	1849	2250	2390	2601	2932					
160 x 230	1348	1988	2319	2633	2765	3275					
160 x 250	1430	2110	2466	2789	2931	3471					
160 x 280	1550	2289	2672	3031	3185	3773					
180 x 280	1643	2427	2832	3213	3377	4000					



Aufsatzkranz PVC SF16

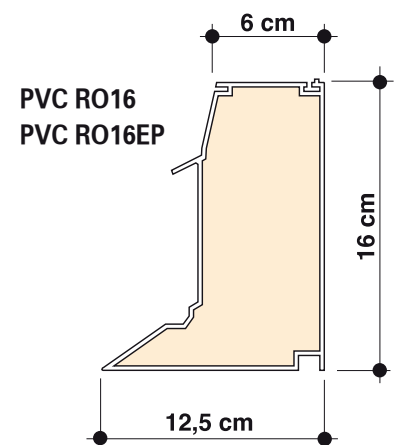
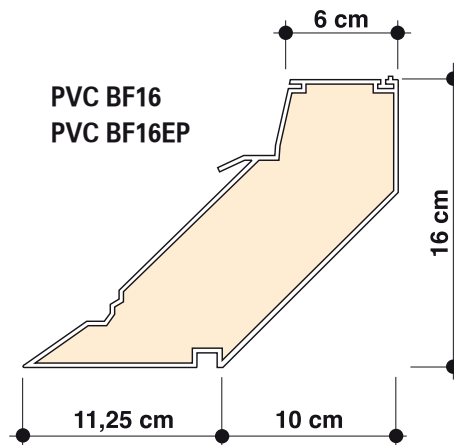
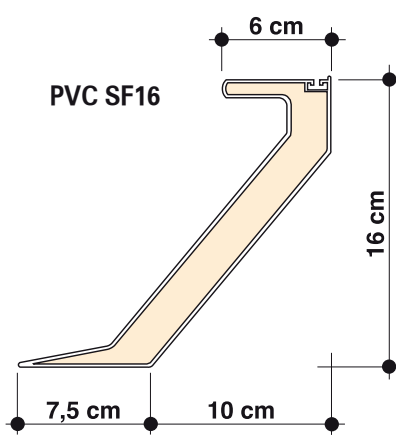


Aufsatzkranz PVC BF16



Aufsatzkranz PVC R016

Information Aufsatzkränze PVC



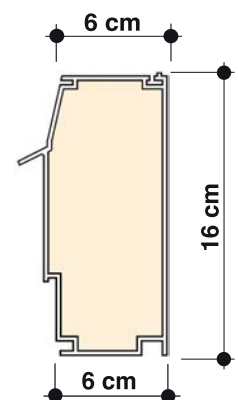
PVC Aufsatzkränze sind zur optimalen Isolierung mehrwandig ausgeführt und können mit zusätzlicher EPS-Isolierung versehen werden. Die Aufsatzkränze sind zur guten Haftung der Dacheindeckung mit einer profilierten Schicht versehen. PVC Aufsatzkränze sind vollständig recycelbar.

Standardausführungen Typ:

- SF16 (Schmalflansch) = Höhe 16 cm = Luft isoliert = Dicke 25 mm
- BF16 = Höhe 16 cm = Luft isoliert = Dicke 70 mm
- BF16EP = Höhe 16 cm = EPS isoliert = Dicke 70 mm
- R016 = Höhe 16 cm = Luft isoliert = Dicke 70 mm
- R016EP = Höhe 16 cm = EPS isoliert = Dicke 70 mm


PVC R016/OS
PVC R016EP/OS


PVC-Aufstockelemente R016/OS und R016EP/OS - R016 und R016EP Aufsatzkränze ohne Flansch





Aufsatzkränze PVC


schräg Modell, senkrecht Modell und Aufstockelemente



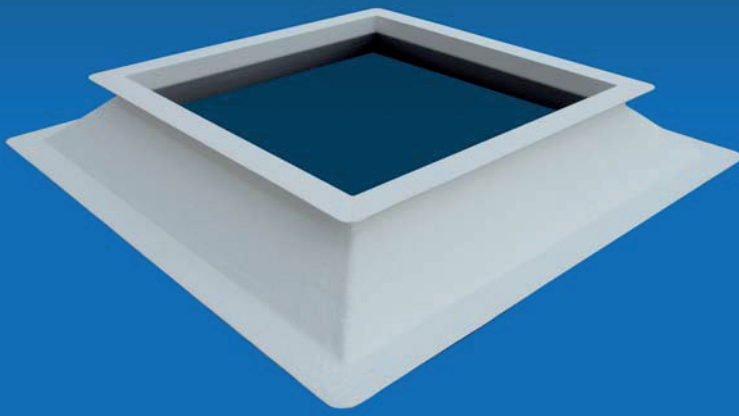
 Lichtes Mass OLW (D) in cm	Dachaussp. D+20 cm	PVC schräg Modell		
		SF16 Schmalflans. lucht	BF16 lucht	BF16EP EPS
30 x 30	50 x 50	152	205	225
40 x 40	60 x 60	159	213	232
50 x 50	70 x 70	164	236	258
55 x 55	75 x 75	174	239	260
60 x 60	80 x 80	179	255	278
70 x 70	90 x 90	211	300	325
75 x 75	95 x 95	219	316	344
80 x 80	100 x 100	224	328	357
90 x 90	110 x 110	245	347	379
100 x 100	120 x 120	255	367	400
105 x 105	125 x 125	270	391	428
110 x 110	130 x 130	274	395	432
120 x 120	140 x 140	295	422	462
130 x 130	150 x 150	318	456	497
140 x 140	160 x 160	347	488	534
150 x 150	170 x 170	369	522	572
160 x 160	180 x 180	401	561	613
180 x 180	200 x 200	450	630	688
200 x 200	220 x 220	513	674	738
220 x 220	240 x 240	569	880	963
230 x 230	250 x 250	588	919	1007
250 x 250	270 x 270	633	999	1091
30 x 80	50 x 100	166	239	260
30 x 130	50 x 150	224	336	369
40 x 70	60 x 90	166	239	260
40 x 100	60 x 120	211	299	324
40 x 190	60 x 210	287	430	470
50 x 100	70 x 120	211	307	336
50 x 110	70 x 130	224	316	344
60 x 90	80 x 110	211	307	336
60 x 130	80 x 150	250	365	399
60 x 180	80 x 200	300	431	471
70 x 100	90 x 120	228	334	364
70 x 130	90 x 150	255	369	402
75 x 125	95 x 145	255	388	425
75 x 175	95 x 195	311	449	490
80 x 130	100 x 150	270	379	413
80 x 160	100 x 180	295	449	490
80 x 180	100 x 200	318	461	506
80 x 220	100 x 240	369	530	579
80 x 230	100 x 250	384	546	599
80 x 250	100 x 270	410	610	666
80 x 280	100 x 300	451	637	698
90 x 120	110 x 140	270	394	431
90 x 150	110 x 170	295	443	486
90 x 180	110 x 200	334	473	516
100 x 130	120 x 150	287	406	445
100 x 150	120 x 170	311	451	492
100 x 160	120 x 180	318	459	501
100 x 190	120 x 210	361	517	565
100 x 200	120 x 220	369	530	579
100 x 220	120 x 240	401	567	620
100 x 230	120 x 250	406	579	635
100 x 250	120 x 270	426	609	665
100 x 280	120 x 300	466	631	689
105 x 230	125 x 250	410	633	690
120 x 150	140 x 170	334	511	558
120 x 180	140 x 200	369	530	579
120 x 210	140 x 230	406	579	633
130 x 160	150 x 180	361	515	563
130 x 190	150 x 210	401	567	620
130 x 220	150 x 240	433	615	675
130 x 230	150 x 250	440	640	700
130 x 250	150 x 270	465	655	717
130 x 280	150 x 300	532	759	830
160 x 190	180 x 210	433	644	703
160 x 220	180 x 240	466	667	728
160 x 230	180 x 250	486	675	739
160 x 250	180 x 270	532	788	860
160 x 280	180 x 300	575	817	893
180 x 280	200 x 300	603	846	927



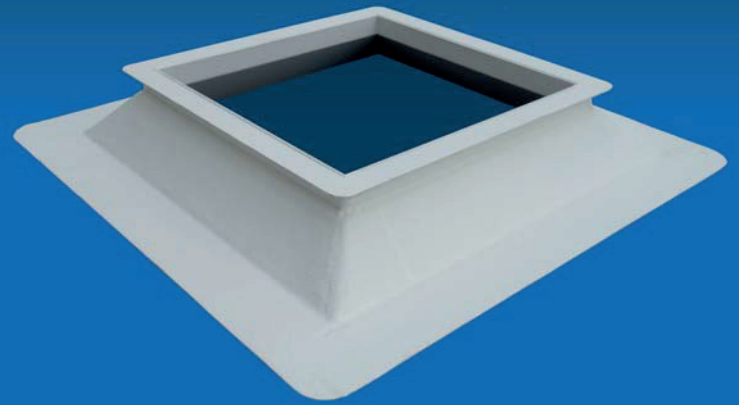
 Lichtes Mass OLW (D) in cm	Dachaussp. in cm	PVC senkrecht Modell	
		RO16 lucht	RO16EP EPS
30 x 30	30 x 30	198	217
40 x 40	40 x 40	204	224
50 x 50	50 x 50	271	295
55 x 55	55 x 55	280	305
60 x 60	60 x 60	282	309
70 x 70	70 x 70	302	332
75 x 75	75 x 75	346	376
80 x 80	80 x 80	351	383
90 x 90	90 x 90	364	398
100 x 100	100 x 100	409	449
105 x 105	105 x 105	440	480
110 x 110	110 x 110	443	486
120 x 120	120 x 120	462	507
130 x 130	130 x 130	487	531
140 x 140	140 x 140	534	584
150 x 150	150 x 150	585	640
160 x 160	160 x 160	626	684
180 x 180	180 x 180	683	746
200 x 200	200 x 200	736	805
220 x 220	220 x 220	865	946
230 x 230	230 x 230	896	981
250 x 250	250 x 250	957	1047
30 x 80	30 x 80	230	249
30 x 130	30 x 130	315	343
40 x 70	40 x 70	216	238
40 x 100	40 x 100	302	332
40 x 190	40 x 190	439	479
50 x 100	50 x 100	349	381
50 x 110	50 x 110	362	395
60 x 90	60 x 90	325	354
60 x 130	60 x 130	406	443
60 x 180	60 x 180	479	524
70 x 100	70 x 100	362	395
70 x 130	70 x 130	398	434
75 x 125	75 x 125	429	469
75 x 175	75 x 175	498	545
80 x 130	80 x 130	430	470
80 x 160	80 x 160	462	507
80 x 180	80 x 180	492	537
80 x 220	80 x 220	560	611
80 x 230	80 x 230	587	641
80 x 250	80 x 250	656	718
80 x 280	80 x 280	694	759
90 x 120	90 x 120	426	466
90 x 150	90 x 150	497	543
90 x 180	90 x 180	523	574
100 x 130	100 x 130	454	495
100 x 150	100 x 150	489	536
100 x 160	100 x 160	504	550
100 x 190	100 x 190	561	613
100 x 200	100 x 200	567	620
100 x 220	100 x 220	626	684
100 x 230	100 x 230	642	701
100 x 250	100 x 250	670	733
100 x 280	100 x 280	701	765
105 x 230	105 x 230	694	759
120 x 150	120 x 150	561	613
120 x 180	120 x 180	581	637
120 x 210	120 x 210	638	699
130 x 160	130 x 160	553	605
130 x 190	130 x 190	619	678
130 x 220	130 x 220	682	744
130 x 230	130 x 230	702	767
130 x 250	130 x 250	723	791
130 x 280	130 x 280	827	906
160 x 190	160 x 190	686	750
160 x 220	160 x 220	729	797
160 x 230	160 x 230	744	811
160 x 250	160 x 250	857	937
160 x 280	160 x 280	893	975
180 x 280	180 x 280	928	1013



RO16/OS lucht	RO16EP /OS EPS
215	234
281	306
290	315
292	319
312	342
357	387
362	394
374	408
420	459
451	490
454	496
472	517
497	542
544	595
596	650
636	694
693	756
747	815
875	957
906	991
967	1057
241	259
325	353
226	248
312	342
450	489
360	392
372	405
336	365
417	454
489	535
372	405
408	445
439	480
509	555
440	481
472	517
502	547
571	621
598	652
666	728
704	770
436	477
508	553
534	584
464	506
499	546
514	560
572	624
577	631
636	694
653	712
680	744
712	776
704	770
572	624
591	647
648	709
564	615
630	689
692	754
713	778
733	802
838	916
696	760
739	808
754	821
868	948
903	986
938	1023



Aufsatzkranz Polyester H15



Aufsatzkranz Polyester E15

Information Aufsatzkränze Polyester und übrige Ausführungen

Aufsatzkränze aus Polyester

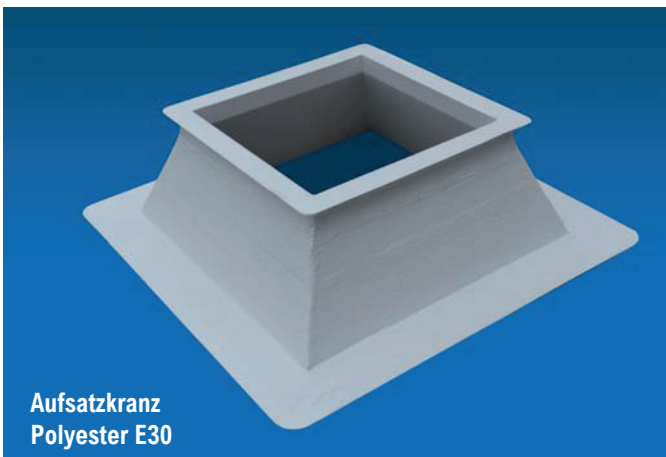
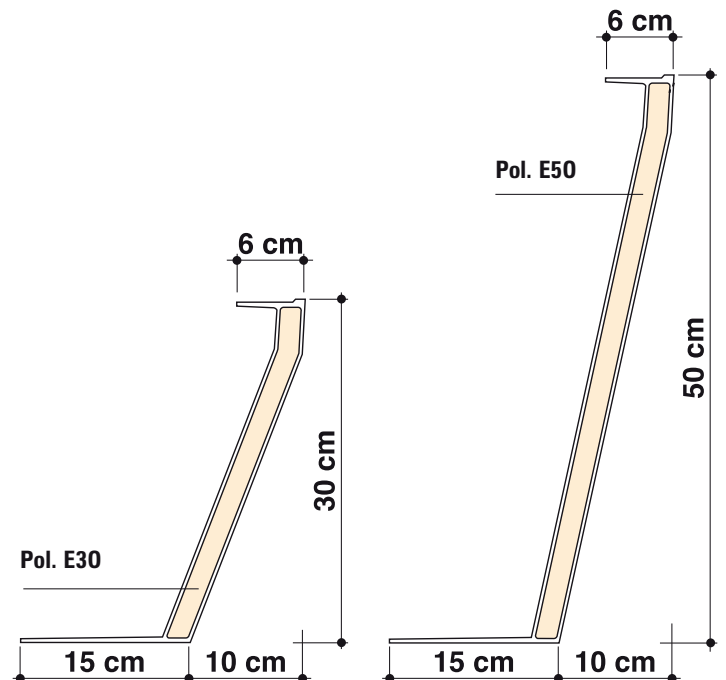
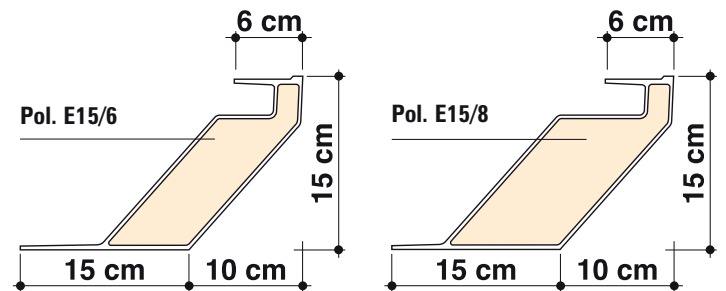
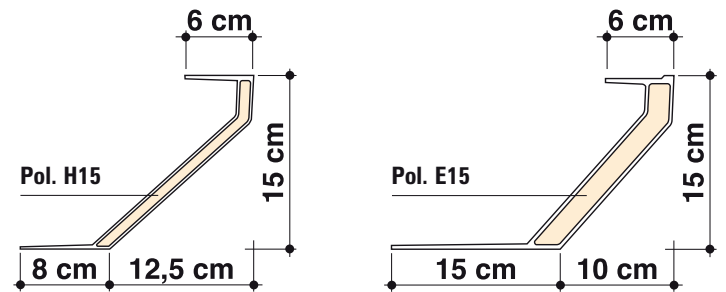
Die Polyester-Aufsatzkränze sind doppelschalig mit einer Füllung aus Polyurethanhartschaum. Die Aussenseite ist für optimale Verbindung mit der Dachhaut angeraut und wurde mit einer wetterbeständigen Schicht versehen.

Standardausführungen Typ:

- H15 (Schmalflansch) = Dachaussparung = lichtet Mass + D 25 cm
- E15 - E15/6 - E15/8 - E30 - E30/6 - E30/8 - E50 - E50/6 - E50/8 (Breitflansch) = Dachaussparung = lichtet Mass D + 20 cm

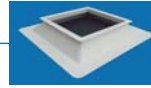
Spezialausführung (Preis auf Anfrage):

- PVC-Folienanschluss (Trocal)
- Isolierter Klebeflansch
- Abweichendes Wandisolierungsmaterial
- Nordlicht Aufsatzkränze
- Aufsatzkränze für Wellen- oder Trapezblechprofile
- Verkleidungsschacht PVC
- Aufsatzkränze mit Flanschverbreiterung



Aufsatzkranz Polyester E30

Aufsatzkränze Polyester Breitflansch





 Lichtes Mass OLW (D) in cm	Dachausssp. D+20 cm	Polyester								
		E15 (Höhe 15 cm)			E30 (Höhe 30 cm)			E50 (Höhe 50 cm)		
		E15	E15/6 Dicke 6 cm	E15/8 Dicke 8 cm	E30	E30/6 Dicke 6 cm	E30/8 Dicke 8 cm	E50	E50/6 Dicke 6 cm	E50/8 Dicke 8 cm
30 x 30	50 x 50	288	356	373						
40 x 40	60 x 60	304	363	383	469	593	634	645	806	868
50 x 50	70 x 70	345	391	413	584	671	717	759	905	980
55 x 55	75 x 75	357	414	439	551	676	724	662	927	1008
60 x 60	80 x 80	371	451	478	574	743	794	798	1008	1091
70 x 70	90 x 90	427	527	556	656	855	914	904	1163	1258
75 x 75	95 x 95									
80 x 80	100 x 100	445	550	584	673	906	970	927	1230	1336
90 x 90	110 x 110	479	618	656	786	1015	1085	1149	1378	1496
100 x 100	120 x 120	553	693	728	846	1127	1202	1104	1529	1656
105 x 105	125 x 125	573	676	718	879	1191	1271	1168	1632	1763
110 x 110	130 x 130									
120 x 120	140 x 140	663	804	845	1004	1301	1389	1268	1805	1954
130 x 130	150 x 150	676	840	885	1014	1369	1462	1374	1859	2019
140 x 140	160 x 160				1262	1465	1569	1658	1994	2163
150 x 150	170 x 170				1177	1570	1678	1773	2132	2313
160 x 160	180 x 180	810	1017	1075	1247	1674	1787	1618	2274	2467
180 x 180	200 x 200	936	1142	1209	1434	1881	2007	1869	2547	2762
200 x 200	220 x 220	1042	1318	1387	1596	2152	2290	2086	2917	3149
220 x 220	240 x 240									
230 x 230	250 x 250	1354	1514	1591	2149	2469	2627	2823	3350	3615
250 x 250	270 x 270									
30 x 80	50 x 100	343	414	439	553	676	724	720	927	1008
30 x 130	50 x 150	445	550	584	714	906	970	927	1230	1336
40 x 70	60 x 90	343	414	439	521	676	724	720	927	1008
40 x 100	60 x 120	427	527	556	656	855	914			
40 x 190	60 x 210									
50 x 100	70 x 120									
50 x 110	70 x 130	490	550	584						
60 x 90	80 x 110									
60 x 130	80 x 150	545	656	693	872	1075	1149			
60 x 180	80 x 200									
70 x 100	90 x 120	469	589	621	720	962	1028	990	1310	1423
70 x 130	90 x 150									
75 x 125	95 x 145									
75 x 175	95 x 195									
80 x 130	100 x 150	570	676	718	819	1110	1191	1070	1507	1640
80 x 160	100 x 180				1004	1301	1389			
80 x 180	100 x 200	663	840	885	1020	1369	1462	1391	1859	2019
80 x 220	100 x 240	781	961	1013	1209	1570	1678	1561	2132	2313
80 x 230	100 x 250	804	990	1044	1308	1625	1734	1691	2202	2386
80 x 250	100 x 270									
80 x 280	100 x 300	942	1142	1209	1439	1881	2007	1879	2547	2762
90 x 120	110 x 140									
90 x 150	110 x 170									
90 x 180	110 x 200									
100 x 130	120 x 150	602	739	780	980	1214	1299	1271	1651	1795
100 x 150	120 x 170									
100 x 160	120 x 180	663	840	885	1059	1369	1462	1374	1859	2019
100 x 190	120 x 210				1167	1515	1620			
100 x 200	120 x 220	781	961	1013	1209	1570	1678	1561	2132	2313
100 x 220	120 x 240	835	1017	1075	1247	1674	1787	1681	2274	2467
100 x 230	120 x 250	864	1056	1111	1342	1728	1845	1744	2341	2535
100 x 250	120 x 270	911	1114	1177	1405	1826	1949	1782	2484	2690
100 x 280	120 x 300	1073	1210	1275	1541	1978	2112	2246	2687	2907
105 x 230	125 x 250	869	1072	1131	1374	1751	1871	1825	2377	2576
120 x 150	140 x 170									
120 x 180	140 x 200							1773	2132	2313
120 x 210	140 x 230	944	1056	1111						
130 x 160	150 x 180	759	930	980	1166	1515	1620	1506	2061	2237
130 x 190	150 x 210	835	1017	1075	1284	1674	1787	1659	2274	2467
130 x 220	150 x 240	936	1114	1177	1459	1826	1949	1819	2484	2690
130 x 230	150 x 250	944	1142	1209	1478	1881	2007	2127	2547	2762
130 x 250	150 x 270	962	1210	1275	1541	1978	2112	2008	2687	2907
130 x 280	150 x 300	1093	1389	1462	1771	2282	2422	2611	3081	3319
160 x 190	180 x 210									
160 x 220	180 x 240	991	1210	1275	1522	1978	2112	1996	2687	2907
160 x 230	180 x 250	1038	1239	1308	1565	2026	2163	2297	2750	2980
160 x 250	180 x 270	1102	1299	1371	1695	2132	2273	2237	2891	3129
160 x 280	180 x 300	1233	1396	1470	1891	2288	2439	2467	3205	3457
180 x 280	200 x 300	1290	1514	1591	2149	2469	2627	2823	3350	3615






INTELLIGENT MIT TAGESLICHT

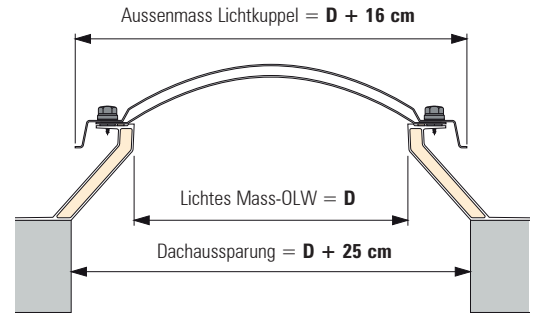


Aufsatzkränze Polyester H15, Verkleidungsschächte, Aufstockelemente

		
Lichtes Mass OLW (D) in cm	Dachausssp. D+25 cm	Polyester H15 Schmalflansch
30 x 30	55 x 55	207
40 x 40	65 x 65	257
50 x 50	75 x 75	293
55 x 55	80 x 80	311
60 x 60	85 x 85	325
70 x 70	95 x 95	381
75 x 75	100 x 100	400
80 x 80	105 x 105	411
90 x 90	115 x 115	445
100 x 100	125 x 125	464
105 x 105	130 x 130	476
110 x 110	135 x 135	497
120 x 120	145 x 145	546
130 x 130	155 x 155	593
140 x 140	165 x 165	673
150 x 150	175 x 175	714
160 x 160	185 x 185	723
180 x 180	205 x 205	855
200 x 200	225 x 225	997
220 x 220	245 x 245	1259
230 x 230	255 x 255	
250 x 250	275 x 275	
30 x 80	55 x 105	327
30 x 130	55 x 155	422
40 x 70	65 x 95	304
40 x 100	65 x 125	381
40 x 190	65 x 215	
50 x 100	75 x 125	400
50 x 110	75 x 135	
60 x 90	85 x 115	433
60 x 130	85 x 155	478
60 x 180	85 x 205	
70 x 100	95 x 125	421
70 x 130	95 x 155	464
75 x 125	100 x 150	479
75 x 175	100 x 200	555
80 x 130	105 x 155	500
80 x 160	105 x 185	
80 x 180	105 x 205	635
80 x 220	105 x 245	663
80 x 230	105 x 255	687
80 x 250	105 x 275	749
80 x 280	105 x 305	809
90 x 120	115 x 145	522
90 x 150	115 x 175	574
90 x 180	115 x 205	645
100 x 130	125 x 155	521
100 x 150	125 x 175	569
100 x 160	125 x 185	593
100 x 190	125 x 215	676
100 x 200	125 x 225	695
100 x 220	125 x 245	763
100 x 230	125 x 255	
100 x 250	125 x 275	830
100 x 280	125 x 305	
105 x 230	130 x 255	
120 x 150	145 x 175	645
120 x 180	145 x 205	712
120 x 210	145 x 235	786
130 x 160	155 x 185	695
130 x 190	155 x 215	763
130 x 220	155 x 245	840
130 x 230	155 x 255	855
130 x 250	155 x 275	895
130 x 280	155 x 305	916
160 x 190	185 x 215	833
160 x 220	185 x 245	904
160 x 230	185 x 255	
160 x 250	185 x 275	1033
160 x 280	185 x 305	1114
180 x 280	205 x 305	

			
Lichtes Mass OLW (D) in cm	Polyester Aufstockelemente Höhe 15 cm	PVC Verkleidungsschächte Höhe 60 cm	PVC Verkleidungsschächte Höhe 100 cm
30 x 30		390	520
40 x 40	309	451	584
50 x 50	348	499	657
55 x 55		525	695
60 x 60	380	550	731
70 x 70	441	598	809
75 x 75		632	860
80 x 80	466	676	899
90 x 90	551	754	992
100 x 100	577	811	1060
105 x 105	614	875	1117
110 x 110		904	1165
120 x 120		982	1234
130 x 130	701	1041	1375
140 x 140		1116	1434
150 x 150		1184	1589
160 x 160	855	1253	1690
180 x 180	964	1447	1922
200 x 200	1177	1575	2187
220 x 220		1760	2444
230 x 230		1872	2565
250 x 250		2029	2765
30 x 80	350	558	724
30 x 130	461	694	962
40 x 70	350	558	724
40 x 100		656	837
40 x 190		918	945
50 x 100		632	860
50 x 110			
60 x 90	441	632	860
60 x 130	553		
60 x 180			
70 x 100	497	725	978
70 x 130		811	1060
75 x 125		811	1060
75 x 175		1013	1273
80 x 130	570	875	1117
80 x 160		982	1234
80 x 180	701	1041	1375
80 x 220	808	1184	1589
80 x 230	833	1293	1662
80 x 250		1355	1749
80 x 280	1015	1434	1905
90 x 120		875	1117
90 x 150			
90 x 180			
100 x 130	617	918	945
100 x 150			
100 x 160	703	1041	1375
100 x 190		1224	1648
100 x 200	808	1184	1577
100 x 220	855	1251	1679
100 x 230	885	1321	1783
100 x 250	935	1418	1909
100 x 280		1543	2050
105 x 230	904	1346	1802
120 x 150			
120 x 180		1184	1577
120 x 210			
130 x 160	780	1224	1648
130 x 190	855	1251	1679
130 x 220	990	1418	1884
130 x 230	964	1434	1905
130 x 250	1017	1543	2065
130 x 280		1679	2210
160 x 190		1418	1884
160 x 220		1543	2065
160 x 230		1598	2173
160 x 250	1180	1646	2231
160 x 280		1760	2444
180 x 280			

Dachausparung mit Polyester Aufsatzkranz H15



Polyester Aufstockkränze bei Sanierungen

Für Montage auf bauseitigen Aufsatzkränzen sind Polyester Aufstockelemente lieferbar. Bei Sanierungen des Daches werden diese zur Erhöhung bestehender Kränze verarbeitet. Die Standardhöhe beträgt 15 cm, andere Höhen auf Anfrage.

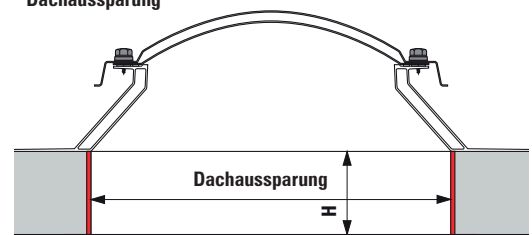
Ins besondere für Sanierungen geeignet!

Schon vorhandene Kränze und Lichtkuppeln können so wieder eingesetzt werden. Zusätzlich ist auch der Einbau von Ventilationssystemen und ein Nachrüsten mit RWG's möglich

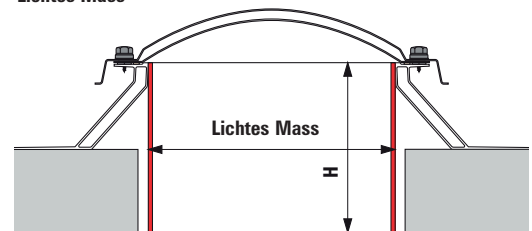
Verkleidungsschächte aus PVC

- Material PVC.
- Farbe: Weiss (RAL 9010) Flanschbreite unten 5 cm (Lackierbar).
- Die Dachausparung muss um einige cm grösser sein wie das Lichtes Mass von dem Verkleidungsschacht. Die Innerabmessung des Aufsatzkranzes darf das Obertageslichtmass nicht unterschreiten.
- Nicht ohne Weiteres zusammen mit Lüfterrahmen zu verwenden.
- Sonstige Abmessungen und Höhen auf Anfrage lieferbar.
- Auch in rund lieferbar (siehe Seite 17).

Verkleidungsschächte Dachausparung








Verkleidungsschächte Lichtes Mass











Lichtkuppeln Acrylglas (AC) und Polycarbonat (PC) rund



 Lichtes Mass OLW (D) in cm	 Acrylglas (AC)					 ISO Kuppel					 Polycarbonat (PC)					 ISO Kuppel		
	1-S	2-S	3-S	4-S	6-S	1-S	2-S	2-S	3-S	3-S	4-S	6-S	1-S	2-S	2-S	3-S	3-S	4-S
	AC	AC/AC	AC/AC/AC	AC/AC/AC/AC	AC/PC/AC	PC	PC/AC	PC/PC	PC/AC/AC	PC/AC/PC	PC/AC/AC/AC	PC	PC/AC	PC/PC	PC/AC/AC	PC/AC/PC	PC/AC/AC/AC	PC/PC/AC
Ø 40	131	170	216	260	290	169	201	255	257	270	312	188	257	289	333	345	404	327
Ø 50	156	216	284	349	382	188	257	289	333	345	404	188	257	289	333	345	404	327
Ø 60	185	246	317	386	426	218	270	317	342	350	410	218	270	317	342	350	410	327
Ø 70	199	298	401	506	541	232	331	398	432	471	534	232	331	398	432	471	534	327
Ø 80	212	358	516	676	696	266	466	544	569	608	780	266	466	544	569	608	780	327
Ø 90	248	413	587	765	793	320	574	640	743	752	910	320	574	640	743	752	910	327
Ø 100	286	468	656	846	884	466	630	748	782	865	1061	466	630	748	782	865	1061	327
Ø 120	410	666	942	1216	1195	698	924	1029	1163	1187	1468	698	924	1029	1163	1187	1468	327
Ø 130	488	738	1001	1267	1269	761	1030	1096	1323	1351	1583	761	1030	1096	1323	1351	1583	327
Ø 160	863	1212	1579	1945		1046	1541	2013	2066	2404		1046	1541	2013	2066	2404		327
Ø 180	997	1633	2333	3035		1401	2035	2498	2672	3007		1401	2035	2498	2672	3007		327
Ø 200	1407	2384	3463	4543		auf Anfrage	auf Anfrage	auf Anfrage	auf Anfrage	auf Anfrage		auf Anfrage	auf Anfrage	auf Anfrage	auf Anfrage	auf Anfrage		327
Ø 220	auf Anfrage	auf Anfrage	auf Anfrage	auf Anfrage		auf Anfrage	auf Anfrage	auf Anfrage	auf Anfrage	auf Anfrage		auf Anfrage	auf Anfrage	auf Anfrage	auf Anfrage	auf Anfrage		327
Ø 230	auf Anfrage	auf Anfrage	auf Anfrage	auf Anfrage														327
Ø 250	auf Anfrage	auf Anfrage	auf Anfrage	auf Anfrage														327

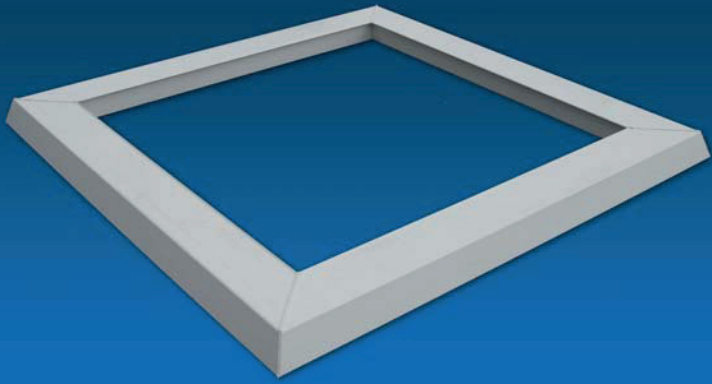
Aufsatzkränze, Aufstockelemente, Lüfterrahmen und Verkleidungsschächte rund

 Lichtes Mass OLW (D) in cm	Dachausssp. D+20 cm	E15 (Höhe 15 cm)			E30 (Höhe 30 cm)			E50 (Höhe 50 cm)		
		E15	E15/6 Dicke 6 cm	E15/8 Dicke 8 cm	E30	E30/6 Dicke 6 cm	E30/8 Dicke 8 cm	E50	E50/6 Dicke 6 cm	E50/8 Dicke 8 cm
Ø 40	Ø 60	328	396	413	522	587	601	682	1093	1158
Ø 50	Ø 70	358	450	476	551	671	686	965	1114	1189
Ø 60	Ø 80	370	499	525	586	751	765	786	1135	1221
Ø 70	Ø 90	429	545	573	682	808	823	892	1204	1299
Ø 80	Ø 100	450	577	607	708	848	866	916	1274	1378
Ø 90	Ø 110	499	646	682	914	954	971	1196	1429	1543
Ø 100	Ø 120	551	723	762	879	1058	1080	1164	1584	1709
Ø 120	Ø 140	676	820	866	1071	1207	1230	1521	1812	1961
Ø 130	Ø 150	724	872	918	1188	1279	1305	1386	1922	2084
Ø 160	Ø 180	811	1069	1126	1308	1569	1600	1691	2356	2546
Ø 180	Ø 200	942	1220	1281	1506	1762	1797	2035	2672	2884
Ø 200	Ø 220	1126	1350	1419	1757	1955	1996	2328	2965	3197
Ø 230	Ø 250	1396	1557	1635	2164	2257	2301	3080	3605	3870
Ø 250	Ø 270				2704	2804	2849			

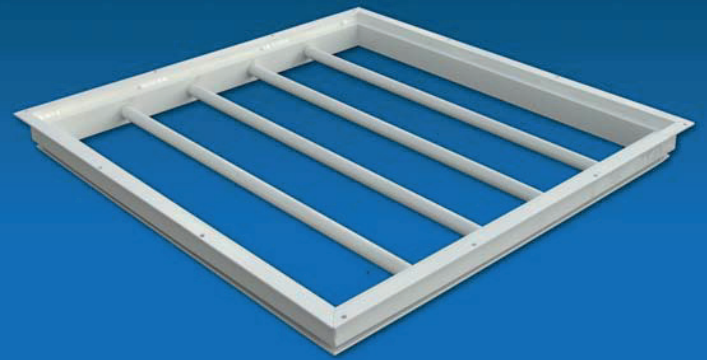
 Lichtes Mass OLW (D) in cm	Dachausssp. D+25 cm	 Polyester H15 Schmafflansch Höhe 15 cm
		Ø 40
Ø 50	Ø 75	318
Ø 60	Ø 85	343
Ø 70	Ø 95	401
Ø 80	Ø 105	425
Ø 90	Ø 115	462
Ø 100	Ø 125	482
Ø 120	Ø 145	591
Ø 130	Ø 155	635
Ø 160	Ø 185	751
Ø 180	Ø 205	862
Ø 200	Ø 225	995
Ø 220	Ø 245	1264
Ø 230	Ø 255	
Ø 250	Ø 275	

 Lichtes Mass OLW (D) in cm	 Polyester Aufstockelemente Höhe 15 cm	 PVC Verkleidungsschächte	
		Höhe 60 cm	Höhe 100 cm
Ø 40	341	447	638
Ø 50		514	689
Ø 60		579	744
Ø 70	461	633	791
Ø 80		689	908
Ø 90		762	1012
Ø 100	611	837	1111
Ø 120		1008	1273
Ø 130	734	1086	1439
Ø 160	904	1347	1789
Ø 180	1089	1646	2188
Ø 200		1825	2429
Ø 220	1273	1913	2649
Ø 230	1392	2007	2756
Ø 250		2101	2970

 Lichtes Mass OLW (D) in cm	 Lüfterrahmen Polyester	
	solo	tandem
Ø 40	353	
Ø 50		
Ø 60	411	
Ø 70	497	
Ø 80	545	
Ø 90		
Ø 100	638	
Ø 120		
Ø 130		779
Ø 160		923
Ø 180		1015
Ø 200		1111
Ø 220		
Ø 230		
Ø 250		



Lüfterrahm PVC



Einbruchsicherung / Durchsturzsicherung

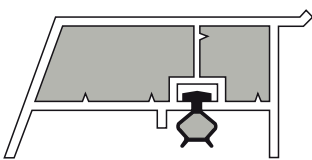


Dachausstieg / Lüftung, mit Spindel und Schnäpper

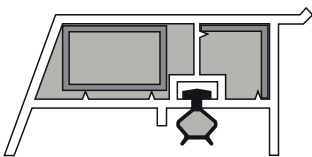


Einbruchsicherung / Durchsturzsicherung eingebaut

Information Lüfterrahmen, Einbruchsicherungen / Durchsturzsicherungen



PVC standard



PVC verstärkt

Lüfterrahmen aus PVC

Für ein gutes Wohn- und Arbeitsklima ist neben einer guten Dämmung frische Luft notwendig. Die Lüftung über das Dach ist die effizienteste Methode, um im Sommer Wärme aus dem Haus zu entfernen. So installieren Sie ein Megalux®-Lichtkuppel zum öffnen braucht man einen rahmen.

Megalux®-Lüfterrahmen werden zwischen Kuppel und Aufsatzkranz platziert und bieten eine perfekte thermische Trennung und Wasserdichtigkeit Verknüpfung. Diese werden für Lüftungszwecke sowie für Dachausstieg und Rauch- und Wärmeabzugsanlagen automatisch verstärkt. Die Belüftung kann manuell über eine Spindel mit Handkurbelstange oder elektrisch über einen Elektromotor oder Kettenmotor erfolgen.

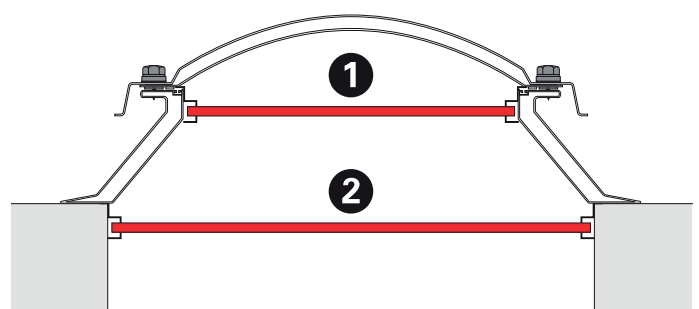
Einbruchsicherung / Durchsturzsicherung (mit SKG Zertifizierung)

Für zusätzliche Sicherheit gegen Durchsturz und Einbruch kann ein massgefertigtes Megalux®-Durchsturz- und Einbruchsicherung geliefert werden, das in der Lichte Mass oder Dachausparung von Aufsatzkranz befestigt wird. Megalux®-Einbruchsicherung sind SKG zertifiziert und entsprechen damit den heutigen Forderungen.

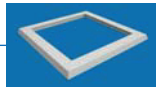
Ein Einbruchsicherung / Durchsturzsicherung ist nicht geeignet in Kombination mit Dachausstieg.

Einbruchsicherung / Durchsturzsicherung

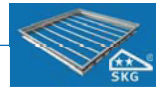
- 1) zur Montage in der Lichte Mass
- 2) zur Montage in der Dachausparung



Lüfterrahmen, Einbruchsicherungen / Durchsturzsicherungen

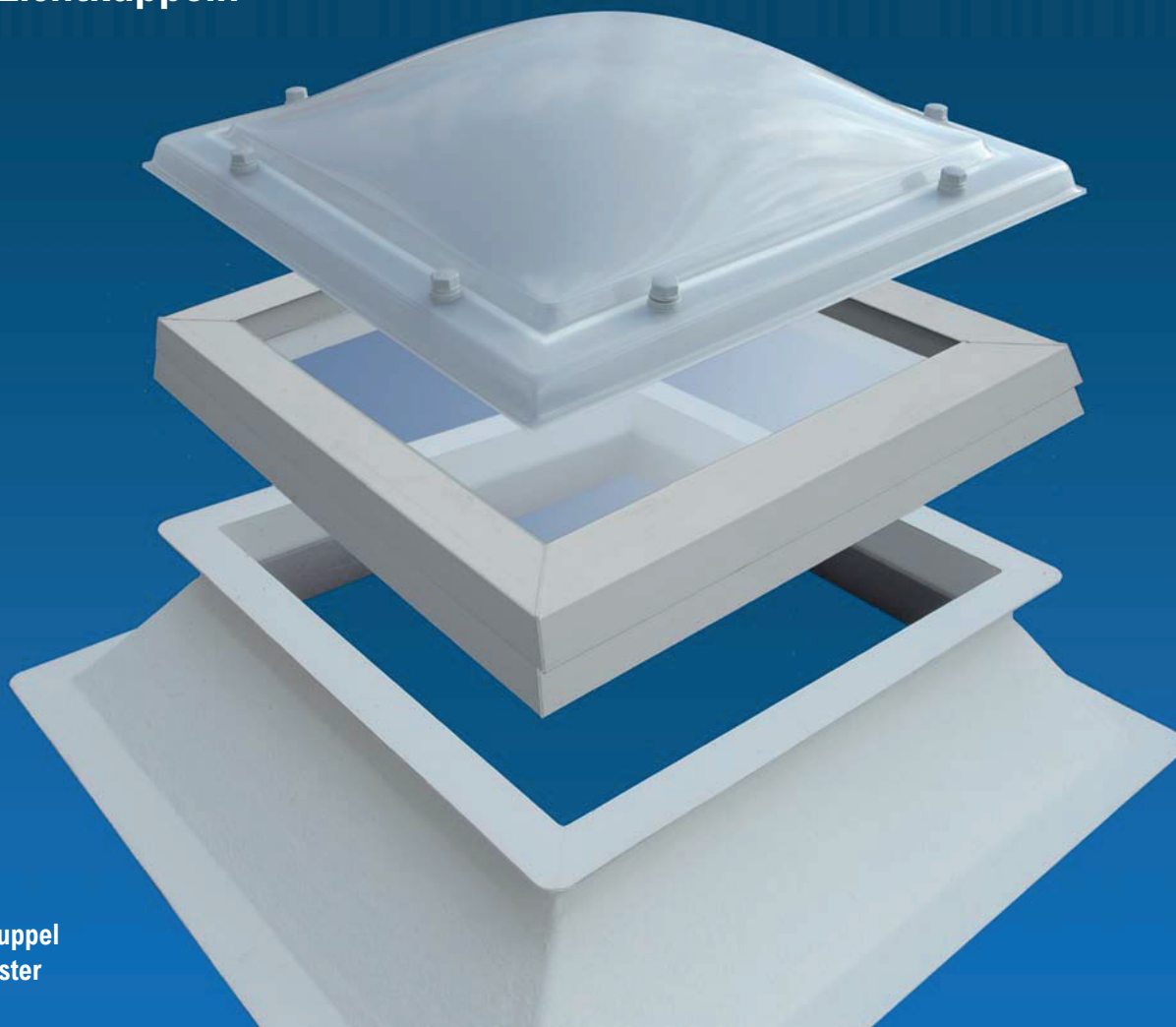


 Lichtes Mass OLW (D) in cm	Lüfterrahmen PVC	
	solo	tandem
30 x 30		
40 x 40	183	
50 x 50	198	
55 x 55	205	
60 x 60	221	
70 x 70	230	
75 x 75	234	
80 x 80	239	
90 x 90	254	
100 x 100	264	
105 x 105	289	
110 x 110	315	
120 x 120	333	349
130 x 130	344	358
140 x 140		372
150 x 150		383
160 x 160		413
180 x 180		431
200 x 200		476
220 x 220		575
230 x 230		600
250 x 250		656
30 x 80	202	
30 x 130	231	
40 x 70	202	
40 x 100	230	
40 x 190	285	300
50 x 100	234	
50 x 110	239	
60 x 90	215	
60 x 130	256	273
60 x 180	302	317
70 x 100	249	
70 x 130	264	281
75 x 125	264	281
75 x 175	314	330
80 x 130	280	294
80 x 160	333	349
80 x 180	344	359
80 x 220	375	393
80 x 230	383	399
80 x 250		418
80 x 280		431
90 x 120	280	294
90 x 150	318	334
90 x 180	349	364
100 x 130	285	300
100 x 150	314	330
100 x 160	333	349
100 x 190	359	373
100 x 200	364	383
100 x 220		403
100 x 230		410
100 x 250		438
100 x 280		454
105 x 230		426
120 x 150	349	364
120 x 180	372	388
120 x 210		419
130 x 160		388
130 x 190		406
130 x 220		426
130 x 230		431
130 x 250		464
130 x 280		489
160 x 190		431
160 x 220		452
160 x 230		461
160 x 250		489
160 x 280		516
180 x 280		539



 Lichtes Mass OLW (D) in cm	Durchsturz- und Einbruchsicherung	
	Aluminium	Weiss RAL 9010
30 x 30	353	398
40 x 40	363	401
50 x 50	379	429
55 x 55	389	447
60 x 60	401	460
70 x 70	431	517
75 x 75	447	542
80 x 80	466	577
90 x 90	537	676
100 x 100	570	738
105 x 105	624	811
110 x 110	694	919
120 x 120	726	972
130 x 130	817	1101
140 x 140	857	1215
150 x 150	951	1329
160 x 160	992	1426
180 x 180	1132	1681
200 x 200	auf Anfrage	auf Anfrage
220 x 220	auf Anfrage	auf Anfrage
230 x 230	auf Anfrage	auf Anfrage
250 x 250	auf Anfrage	auf Anfrage
30 x 80	376	431
30 x 130	548	624
40 x 70	401	471
40 x 100	456	535
40 x 190	793	926
50 x 100	475	572
50 x 110	525	621
60 x 90	479	575
60 x 130	608	741
60 x 180	783	1000
70 x 100	512	634
70 x 130	632	782
75 x 125	634	793
75 x 175	816	1042
80 x 130	649	839
80 x 160	823	1064
80 x 180	835	1081
80 x 220	967	1266
80 x 230	1019	1340
80 x 250	1086	1444
80 x 280	1204	1579
90 x 120	655	845
90 x 150	737	983
90 x 180	857	1141
100 x 130	690	916
100 x 150	757	1014
100 x 160	811	1094
100 x 190	933	1254
100 x 200	948	1308
100 x 220	1016	1394
100 x 230	1070	1466
100 x 250	1140	1590
100 x 280	1258	1751
105 x 230	1136	1553
120 x 150	870	1191
120 x 180	962	1340
120 x 210	1107	1537
130 x 160	913	1043
130 x 190	1056	1493
130 x 220	1201	1693
130 x 230	1216	1727
130 x 250	1296	1862
130 x 280	1444	2065
160 x 190	1148	1673
160 x 220	1304	1906
160 x 230	1316	1939
160 x 250	1401	
160 x 280	1557	
180 x 280	1713	

Hybrid Lichtkuppeln



Kunststoffkuppel
mit Glasfenster

Information Hybrid Lichtkuppeln



Mit Megalux®-Tageslichtsysteme
zu einer besseren Leistung

Hybrid Lichtkuppeln, der intelligente Umgang mit Tageslicht!


Energiesparen wird immer wichtiger. An der Isolation und Ventilierung von neuen Gebäuden werden immer höhere Anforderungen gestellt. Dies wird auch in der Normierung von verschärften Entwurfskriterien deutlich. Für Bauelemente in Wohnbereichen gilt momentan ein maximaler U-Wert von 2,2 und für Bausysteme sogar ein maximaler U-Wert von 1,6.

Durch das dementsprechende kombinieren der verschiedenen Bauteile des Megalux®-Lichtkuppeln Programm können Sie sogar U-Werte von 0,4 erreichen. Desweiteren bietet unser breites Sortiment eine Vielfalt an passenden Kombinationsmöglichkeiten um Ihren (Wohn)Wünschen entgegen zu kommen.

Sie können auch bestehende Kuppeln während der Renovierung nachhaltiger machen, indem Sie ein Glas- oder ISO-Fenster hinzufügen, das einfach zwischen der bestehenden Kuppel und der Aufstazkranz montiert wird.

Megalux® Hybrid Lichtkuppeln sind sehr wartungsfreundlich. Von außen sind sie selbstreinigend wie alle Kunststoff-Lichtkuppeln aus dem breiten Megalux® Lichtkuppel-Sortiment. Sie sind weitgehend schalldicht, einbruchhemmend, absturzsicher und verfügen über eine perfekte Luft- und Wasserdichtheit. Ein Gebrauchsfertiges Qualitätsprodukt. Sie wählen die Farbe, Form und das Material der Teile und dies wird vormontiert geliefert. Alles für ein perfekte Verarbeitung und schnelle Montage.

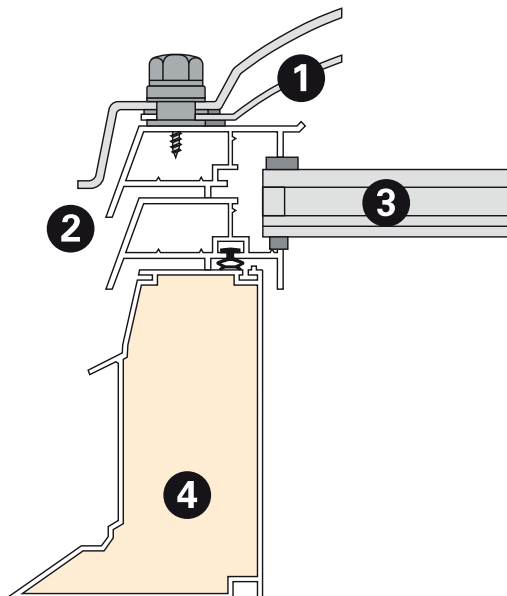
Hybrid Lichtkuppeln mit senkrecht und schräg Aufsatzkranz

 Lichtes Mass OLW (D) in cm	Glasfenster* separat			Aufsatzkr. senkrecht PVC**		Aufsatzkr. schräg PVC**		Lichtkuppel**			
	Fest	Mit Lüftung manuell*	Mit Lüftung elektrisch*	Dachaussp. in cm	RO16EP	Dachaussp. D+20 cm	BF16EP	1-S PC	2-S PC/AC	3-S PC/AC/AC	4-S PC/AC/AC/AC
40 x 40	360			40 x 40	224	60 x 60	232	141	187	232	279
60 x 60	386	459	739	60 x 60	309	80 x 80	278	192	268	346	425
70 x 70	417	488	771	70 x 70	332	90 x 90	325	228	324	422	521
80 x 80	460	532	814	80 x 80	383	100 x 100	357	305	416	534	654
90 x 90	513	586	869	90 x 90	398	110 x 110	379	354	479	646	743
100 x 100	550	780	1222	100 x 100	449	120 x 120	400	404	530	707	795
120 x 120	704	933	1375	120 x 120	507	140 x 140	462	579	770	991	1172
130 x 130	832	1061	1502	130 x 130	531	150 x 150	497	660	873	1123	1327
40 x 70	387	460	743	40 x 70	238	60 x 90	260	176	247	314	384
60 x 90	425	497	780	60 x 90	354	80 x 110	336	284	369	466	566
60 x 130	545	774	1216	60 x 130	445	80 x 150	399	366	511	662	811
70 x 100	492	564	846	70 x 100	395	90 x 120	364	336	434	573	641
80 x 130	604	834	1275	80 x 130	470	100 x 150	413	451	599	767	931

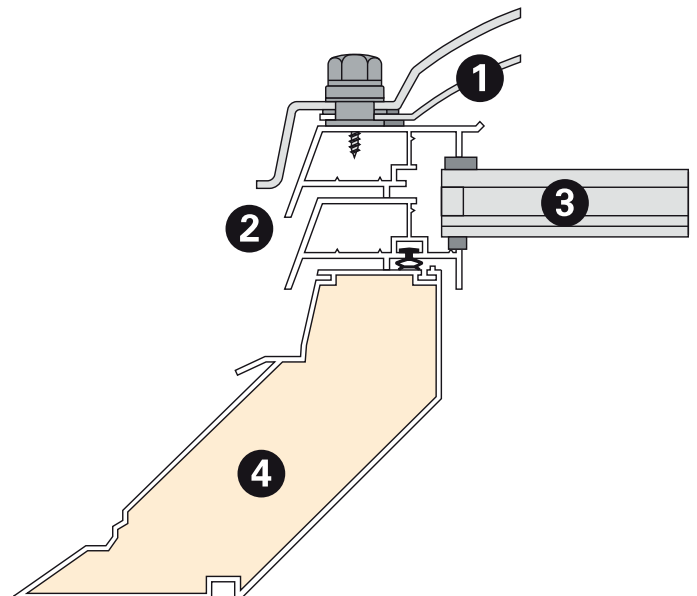
* Preise exklusiv Lichtkuppel und Aufsatzkranz

** Alternative Aufsatzkränze und Lichtkuppeln, siehe Preisliste.

U-Wert (W/m²K) EN 1873:2014+A1:2016, EN 673, ISO10211							
	1,00	PVC Aufsatzkranz RO16EP	PVC Aufsatzkranz BF16EP	Glasfenster+ 1-S Kuppel	Glasfenster+ 2-S Kuppel	Glasfenster+ 3-S Kuppel	Glasfenster+ 4-S Kuppel
Glasfenster HR++ , Ug							
PVC-Aufsatzkranz** 16EP, Ur		0,61	0,59				
Glasfenster mit Kuppel, Ut				0,95	0,81	0,71	0,63
Glasfenster mit RO16EP Aufsatzkranz und Kuppel, Urc (ref)				0,74	0,69	0,65	0,62
Glasfenster mit BF16EP Aufsatzkranz und Kuppel, Urc (ref)				0,73	0,68	0,64	0,61



- 1) Lichtkuppel
- 2) Doppel Lüftungsrahm
- 3) Glasfenster
- 4) PVC Aufsatzkranz RO16EP




- 1) Lichtkuppel
- 2) Doppel Lüftungsrahm
- 3) Glasfenster
- 4) PVC Aufsatzkranz BF16EP



ISO-Fenster mit
Polyester Aufsatzkranz



Megalux® ISO-Fenster



Lichtes Mass OLW (D) in cm	Ausführung fest*
40 x 40	408
50 x 50	433
55 x 55	449
60 x 60	461
70 x 70	489
75 x 75	506
80 x 80	522
90 x 90	600
100 x 100	637
105 x 105	657
110 x 110	697
120 x 120	737
30 x 80	441
30 x 130	520
40 x 70	445
40 x 100	505
40 x 190	658
50 x 100	522
50 x 110	536
60 x 90	527
60 x 130	603
60 x 180	703
70 x 100	560
70 x 130	627
75 x 125	629
75 x 175	732
80 x 130	669
80 x 160	720
80 x 180	752
80 x 220	841
80 x 230	857
80 x 250	892
80 x 280	943
90 x 120	656
90 x 150	731
90 x 180	783
100 x 130	712
100 x 150	774
100 x 160	791
100 x 190	849
100 x 200	889
100 x 220	927
100 x 230	945
100 x 250	984
100 x 280	1040
105 x 230	960
120 x 150	822
120 x 180	883
120 x 210	966

* Preise exklusiv Lichtkuppel und Aufsatzkranz

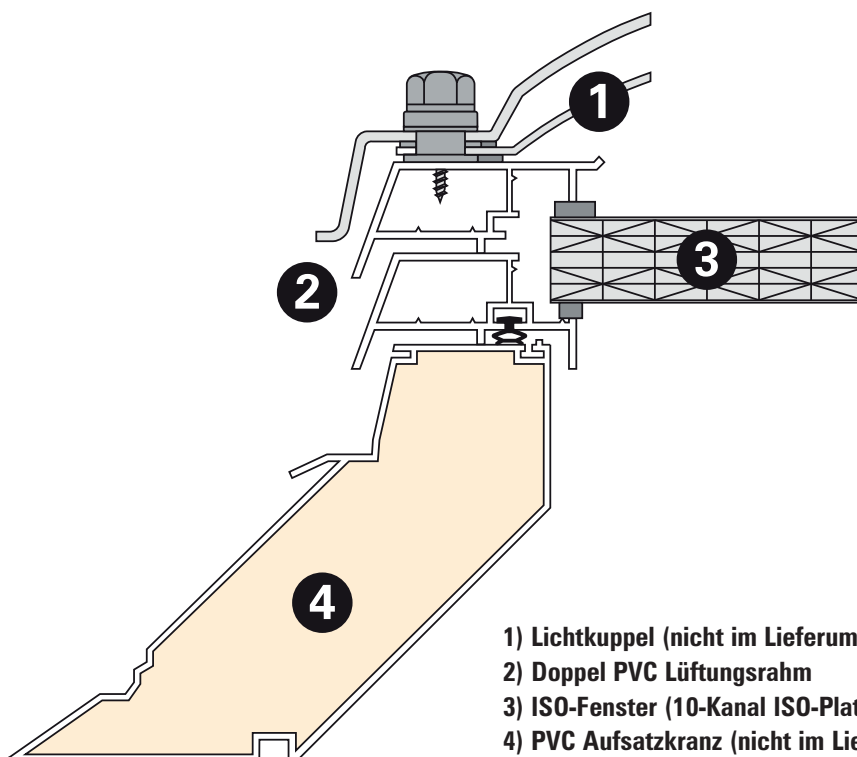
Das **Megalux® ISO-Fenster** hat einen sehr Hohe Isolationswert vergleichbar mit 3-wändig Glas.

Das Fenster besteht aus einen doppeltes PVC rahmen mit einer 10 fache Stegplatte von 32 mm Dicke. Durch den leichten Gewicht sind viele Ausführungen möglich.

Es ist auch sehr gut geeignet zu platzieren zwischen einem bestehenden Kuppel und Kranz. Sie können damit eine bestehende Situation direkt Spektaculair verbessern.

Da das Fenster bis zum Lichtesmass durchführt haben Sie bis zum 40% mehr Lichtleistung als bei Glasprodukten mit ähnliche Dachausparung. So erzielen Sie dasselbe Ergebnis mit eine kleinere Variante.

- **Sehr Hohe Isolationswerte** vergleichbar mir 3-wändig Glas.
- Bis **40% mehr Lichtleistung** als Glasvarianten mit vergleichbaren Dachausparung.
- Sehr viele Abmessungen
- Einfache Montage durch geringes Gewicht
- Geeignet für fast alle Marken Kranzen
- Für Ventilationsausführungen entnehmen Sie bitte Seite 30.
- Nicht durchscheinend und damit weniger schnell aufheizend (Energie neutraler).
- Nur in Kombination mit eine Lichtkuppel zu verwenden.

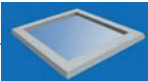


- 1) Lichtkuppel (nicht im Lieferumfang enthalten)
- 2) Doppel PVC Lüftungsrahm
- 3) ISO-Fenster (10-Kanal ISO-Platte)
- 4) PVC Aufsatzkranz (nicht im Lieferumfang enthalten)


Glasfenster



Megalux® Glasfenster



Lichtes Mass OLW (D) in cm	Glasfenster rechteckig			
	Ausführung fest*	Ausführung mit Lüftung manuell*	Ausführung mit Lüftung elektrisch*	
40 x 40	360			
60 x 60	386	459	739	S
70 x 70	417	488	771	S
80 x 80	460	532	814	S
90 x 90	513	586	869	S
100 x 100	550	780	1222	T
120 x 120	704	933	1375	T
130 x 130	832	1061	1502	T
40 x 70	387	460	743	S
60 x 90	425	497	780	S
60 x 130	545	774	1216	T
70 x 100	492	564	846	S
80 x 130	604	834	1275	T



Lichtes Mass OLW (D) in cm	Glasfenster rund
	Ausführung fest*
Ø 40	949
Ø 50	1030
Ø 60	1108
Ø 70	1205
Ø 80	1299
Ø 100	1810
Ø 130	2620

* Preise exklusiv Lichtkuppel und Aufsatzkranz.

* Die Scharniere befinden sich standardmässig auf der langen Seite.

S = Solo. T = Tandem.

Ein **Megalux® Glasfenster** hat einen sehr hohen Isolation in Wärmedämmung aber insbesondere im auf Schalldämmung. Durch die Kombination mit eine Lichtkuppel ist der Kontakt mit aussen sehr gering.

Der Fenster Aufbau ist ein doppeltes PVC rahmen im Kombination mit eine HR++ 2-wändige Beglzung.

Auch das Glasfenster ist sehr geeignet für Sanierung zwischen einem bestehenden Kuppel und Kranz. Sie können damit eine bestehende Situation direkt Spektaculair verbessern.

Da das Fenster bis zum Lichtesmass ist durch geführt haben Sie bis zum 40% mehr Lichtleistung als bei Glasprodukten mit ähnliche Dachausparung. So erzielen Sie dasselbe Ergebnis mit eine kleinere Variante.

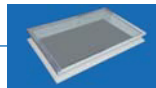
- Sehr Hohe Isolationswerte


- Bis 40% mehr Lichtleistung.
- Sehr geeignet für Renovation.
- Geeignet für fast alle Marken Kranzen.
- Im Klar und Opal zu verwenden.
- Elektrische Lüftungsanlagen sind mit einem Kettenantrieb ausgestattet.
- Nur in Kombination mit eine Lichtkuppel zu verwenden.



INTELLIGENT MIT TAGESLICHT

Megalux® Glasunit



	Lichtes Mass OLW (D) in cm	Dachausp. in cm	Polyester E30 Höhe 30 cm	Mehrpreis Aufsatzrand	Mehrpreis Wandanschluss
	40 x 40	40 x 40	1167	114	325
	50 x 50	50 x 50	1238	114	325
	60 x 60	60 x 60	1452	114	325
	70 x 70	70 x 70	1630	114	424
	80 x 80	80 x 80	1684	134	424
	90 x 90	90 x 90	1988	151	424
	100 x 100	100 x 100	2201	170	424
	105 x 105	105 x 105	2319	170	424
	120 x 120	120 x 120	2641	190	424
	130 x 130	130 x 130	2864	210	424
	40 x 70	40 x 70	1299	132	424
	70 x 100	70 x 100	1772	147	424
	80 x 130	80 x 130	2228	170	424
	100 x 130	100 x 130	2478	183	424
	100 x 160	100 x 160	2803	228	520
	100 x 200	100 x 200	3239	239	650


Megalux® Glasunit ist ein Komplett vormontiertes Tageslichtsystem. Der Polyester Kranz ist mit einer HR++ Glasplatte integriert. Der Kranz hat eine leichte Neigung damit Wasser nicht stehen bleibt. Standard ausführung hat eine Wanddicke von 40 mm PUR Isolation. Das ganze ist mit eine aluminium Rahmen abgedeckt. Mit eine Standard Klebeflansch ist das MegaluX Flachglas ganz schnell auf das Dach zu montieren.

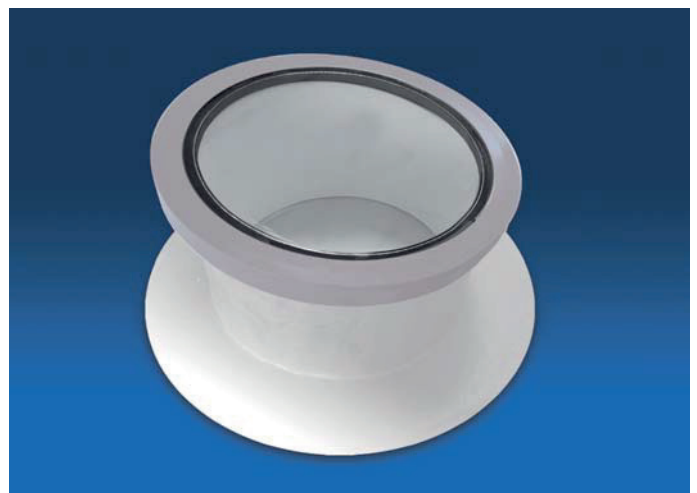
- Feste Ausführung
- Geeignet für Dächer mit eine neigung von 0° bis 20°.
- U-wert 1,1, g-wert 61%, Lt-wert 79%.
- UV undurchlässig.
- Polyester in Farbe RAL 9010.
- Mehrpreis Aufsatzrand für einfache montage auf einen Bauseitige Kranz.
- Mehrpreis Wandanschluss für Montage gegen die Wand.
- Selbstreinigend.



Aufsatzrand für Montage auf bauseitige Kranz



	Lichtes Mass OLW (D) in cm	Dachausp. in cm	Polyester E30 Höhe 30 cm	Mehrpreis Aufsatzrand
	Ø 40	Ø 40	1087	65
	Ø 50	Ø 50	1185	82
	Ø 60	Ø 60	1283	102
	Ø 70	Ø 70	1394	118
	Ø 80	Ø 80	1491	137
	Ø 100	Ø 100	3043	169
	Ø 130	Ø 130	4302	169



Megalux® Glasunit rund



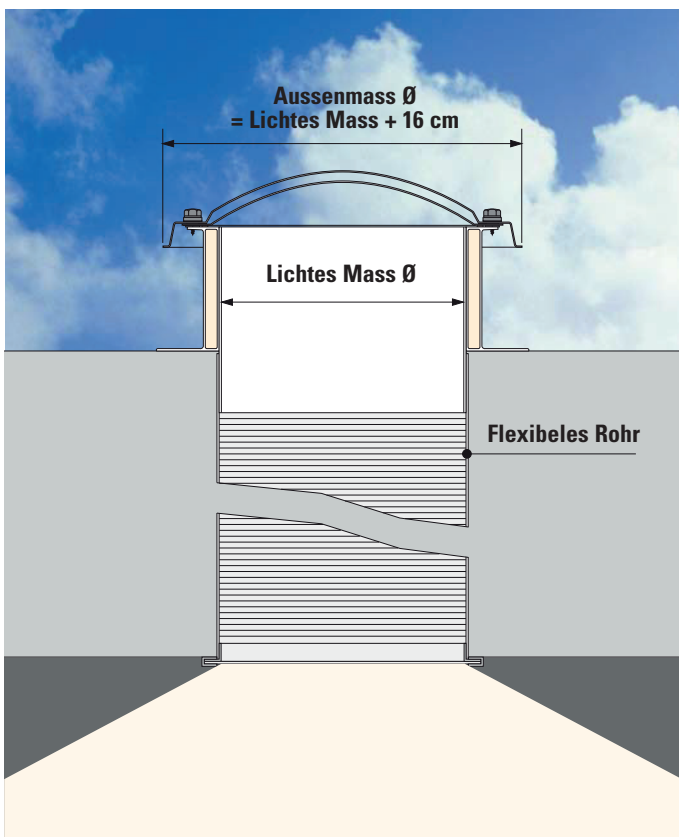
INTELLIGENT MIT TAGESLICHT

MegatubE

Das System besteht aus einer doppelschaligen Acryl Lichtkuppel (85%), einem Isolierten Aufsatzkranz aus Polyester, einem 3 Meter langem flexiblen Aluminium Rohr und ein Deckenleuchte in Grösse des Durchmessers geeignet für Flachdächer/leicht abfallend und Schrägdächer mit einem Dachpaket bis zu 3 Meter. Alle Abmessungen erweiterbar bis 6 Meter Dachpaket, mittels ein Erweiterungsset.

Der **MegatubE** wird standardmässig ausgerüstet mit einer Lampe. Die Lichtmenge ist abhängig vom geographischen Ort, den atmosphä-rischen Einflüssen aber auch von der Höhe und Farbe der Räume.

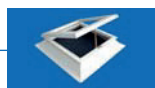
Lichtes Mass in cm			Erlängerungs- satz 3 Meter
	Ausführung Flachdach	Ausführung Schrägdach	
Ø 30	548	852	82
Ø 45	624	934	105
Ø 50	693	1005	143
Ø 60	798	1118	209



Mit einen MegatubE schaffen Sie ein gesundes und angenehmes Arbeits- und Lebensumfeld.



Lüftungsset, PVC und Polyester



D	Lichtes Mass OLW (D) in cm	Lüftungsset (S = Solo T = Tandem)			
		PVC SF16		Polyester H15	
		manuell	elektrisch	manuell	elektrisch
S	40 x 40	426		524	
S	50 x 50	446		575	
S	55 x 55	463			
S	60 x 60	484	875	630	1021
S	70 x 70	525	916	695	1086
S	75 x 75	537	928	718	1109
S	80 x 80	547	938	734	1125
S	90 x 90	583	974	783	1174
S	100 x 100	603	994	812	1203
S	105 x 105	643	1034	849	1240
S	110 x 110	673	1064		
T	120 x 120	979	1571	1230	1822
T	130 x 130	1011	1603	1286	1878
T	140 x 140	1054	1646	1380	1972
T	150 x 150	1087	1679	1432	2024
T	160 x 160	1149	1741	1471	2063
T	180 x 180	1216	1808	1621	2213
T	200 x 200	1324	1916	1808	2400
T	220 x 220	1479	2071	2169	2761
T	230 x 230	1523	2115		
T	250 x 250	1624	2216		
S	30 x 80	452	843		
S	30 x 130	539	930		
S	40 x 70	452	843	590	981
S	40 x 100	525	916	695	1086
T	40 x 190	922	1514		
S	50 x 100	529	920	718	1109
S	50 x 110	547	938	323	714
S	60 x 90	510	901	732	1123
S	60 x 130	590	981		
T	60 x 180	952	1544		
S	70 x 100	561	952	754	1145
S	70 x 130	603	994	812	1203
S	75 x 125	603	994	827	1218
T	75 x 175	976	1568	1220	1812
S	80 x 130	634	1025	864	1255
T	80 x 160	979	1571		
T	80 x 180	1012	1604	1329	1921
T	80 x 220	1097	1689	1391	1983
T	80 x 230	1118	1710		
T	80 x 250	1163	1755		
T	80 x 280	1217	1809		
T	90 x 120	899	1491	1151	1743
T	90 x 150	964	1556	1243	1835
T	90 x 180	1033	1625	1344	1936
T	100 x 130	922	1514	1156	1748
T	100 x 150	976	1568		
T	100 x 160	1002	1594	1277	1869
T	100 x 190	1069	1661	1384	1976
T	100 x 200	1087	1679	1413	2005
T	100 x 220	1139	1731	1501	2093
T	100 x 230	1151	1743		
T	100 x 250	1199	1791	1603	2195
T	100 x 280	1255	1847		
T	105 x 230	1171	1763		
T	120 x 150	1033	1625	1344	1936
T	120 x 180	1092	1684	1435	2027
T	120 x 210	1160	1752	1540	2132
T	130 x 160	1084	1676	1418	2010
T	130 x 190	1142	1734	1504	2096
T	130 x 220	1194	1786	1601	2193
T	130 x 230	1206	1798		
T	130 x 250	1264	1856	1694	2286
T	130 x 280	1356	1948		
T	160 x 190	1199	1791	1599	2191
T	160 x 220	1253	1845	1691	2283
T	160 x 230	1282	1874		
T	160 x 250	1356	1948	1857	2449
T	160 x 280	1426	2018	1965	2557
T	180 x 280	1477	2069		

Ausführung Lüftungsset

Ein Megalux®-Lüftungsset besteht aus:

- PVC SF16 Ktanz (Schmalflansch) oder Polyester H15
- PVC-Lüfterrahmen
- Manuelle Spindel oder elektrischen Antrieb.
- Dass Lüftungsset wird komplett vormontiert geliefert.

Preise Belüftung Manuell / Elektrisch

Manuelle Spindel a)	84
Manuelle Tandemspindel a)	335
Elektrospindel Solo 230 V a)	551
Elektrospindel Solo 24 V a)	563
Elektrospindel Tandem 230 V a)	1100
Kettenmotor 230 V 300mm a)	475
Kettenmotor 230 V 300mm mit Fernbedienung a)	577
Tandem Kettenmotor 230 V 300mm a)	927
Tandem Kettenmotor 230 V 300mm mit Fernbedienung a)	1071
Unterputzschalter	88
Aufputzschalter	107
Handkurbelstange 1,0 Meter	49
Handkurbelstange 1,5 Meter	49
Handkurbelstange 2,0 Meter	49
Handkurbelstange 2,5 Meter	63
Handkurbelstange 3,0 Meter	63
Handkurbelstange 3,5 Meter	63
Handkurbelstange 4,0 Meter	63
Teleskop-Handkurbelstange 1.0 / 1.8 Meter	59
Teleskop-Handkurbelstange 1.8 / 3.0 Meter	71

Preise Belüftung über Aufsatzkranz

Xpelair-Ventilator GX9 b)	1352
Xpelair-Ventilator GX12b)	2120
Xpelair-Ventilator Bedienungsunit	392
Querstromventilator 60-1800 b)	659
Querstromventilator 60-2400 b)	979
Lüftungsgitter für PVC Kranz a)	118
Lüftungsgitter für Polyester Kranz a)	494

Preise für sonstiges Zubehör

Wind und Regensteuerung	1313
Raumtemperaturregler mit einem Einstellbereich von 5 °C bis 30 °C	214
1-Kanal-Fernbedienung Handsender	118
15-Kanal Fernbedienung Handsender mit LCD Display c)	133
1-Kanal Wandsender	132
15-Kanal Wandsender mit LCD Display c)	146
Funkempfänger lose für 230V Antrieben	151

Zu beachten:

- In den obenstehenden Artikelpreisen sind die Montagekosten bereits enthalten.
- Die Ventilatoren und Riegel werden im montierten Zustand mit dem im Aufsatzkranz befindlichen Ventilatorgehäuse geliefert.
- Bei jeder Sender brauchen Sie mindestens ein Empfänger.



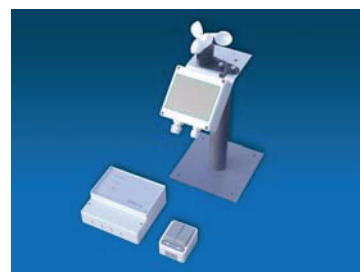
Lüftungsset mit Elektromotor



Lüftungsset mit Kettenantrieb


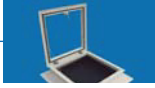





Fernbedienungsteilen



Wind- und Regensteuerung

Notluke Dachausstieg

 Lichtes Mass OLW (D) in cm	 Notluke		 Dachausstieg		
	PVC SF16 Aufs. PVC Rahmen Klinke/Ketten	PVC SF16 Aufs. PVC Rahmen Klinke/Teleskopr.	PVC R016 Aufs. PVC Rahmen Klinke/Teleskopr.	PVC SF16 Aufs. PVC Rahmen Klinke/Gasfedern	PVC R016 opst. PVC Rahmen Klinke/Gasfedern
70 x 70	567	616	707	681	772
75 x 75	579	628	755	693	820
80 x 80	589	638	765	703	830
90 x 90	625	674	793	739	858
100 x 100	645	694	848	759	913
105 x 105	685	734	904	799	969
60 x 90	552	601	715	666	780
70 x 100	603	652	786	717	851
75 x 125	662	711	885	776	950
75 x 175					1240
80 x 130	690	739	899	804	964
80 x 180					1419
90 x 150					1221
90 x 180					1514

 Lichtes Mass OLW (D) in cm	 Dachausstieg mit Lüftung				
	PVC SF16 Aufs. PVC Rahmen Spindel/Teleskopr.	PVC R016 Aufs. PVC Rahmen Spindel/Teleskopr.	PVC SF16 Aufs. PVC Rahmen Spindel/Gasfedern	PVC R016 Aufs. PVC Rahmen Spindel/Gasfedern	
70 x 70	729	820	789	880	
75 x 75	741	868	801	928	
80 x 80	751	878	811	938	
90 x 90	787	906	847	966	
100 x 100	807	961	867	1021	
105 x 105	847	1017	907	1077	
60 x 90	714	828	774	888	
70 x 100	765	899	825	959	
75 x 125	824	998	884	1058	
75 x 175					
80 x 130	852	1012	912	1072	
80 x 180					



Dachausstieg, mit elektrischer Bedienung



Dachausstieg, Aufsatzkranz PVC, Lüfterrahmen PVC mit Klinke und Teleskoprohre



Notluke, Aufsatzkranz PVC, Lüfterrahmen PVC mit Klinke und Ketten



Dachausstieg / Lüftung, mit Spindel und Schnapper

Ausführung Dachausstieg und/oder Notluke


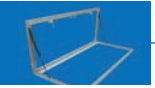
- Ein Dachausstieg und/oder eine Notluke besteht aus einem Aufsatzkranz, einem Lüfterrahmen und einem Beschlag. Diese sind bereits vormontiert. Dazu wird noch eine Lichtkuppel und für die Lüftungsfunktion eine Bedienungseinheit benötigt.
- Für den regelmässigen Gebrauch eignet sich am besten eine PC-Lichtkuppel.
- Die Dachausparung ist beim PVC SF16 20 cm grösser und beim PVC R016 gleich an Lichtes Mass (OLW).
- Die Scharniere befinden sich standardmässig auf der langen Seite.

Preise Unterteile Dachausstieg/Notluke

Klinke mit Ketten a)	126
Klinke und Teleskoprohre a)	175
Klinke mit Gasfedern a)	240
Spindel mit Ketten und Schnapper a)	219
Spindel mit Teleskoprohre + Schnapper a)	288
Spindel mit Gasfedern + Schnapper a)	348
Tandemspindel mit Tel.rohre + Schnapper a)	613
Tandemspindel mit Gasfedern + Schnapper a)	675
Klinke a)	51
Klinke mit Schloss a)	126
Teleskoprohre	132
Gasfedern	194
Dichtgummi für Dachausstieg/Lüfterraum Aluminium, pro M1	28

Zu beachten:

- a) Bei diese Artikelpreisen sind die Montagekosten bereits enthalten.

 Lichtes Mass OLW (D) in cm	 Dachausstieg* Aluminium Rahm manuell Gasfedern/Klinke/Griff	
	120 x 120	
130 x 130		1480
160 x 160		1586
100 x 130		1408
100 x 160		1460
100 x 200		1802
100 x 220		1856
100 x 250		1895
120 x 150		1501
130 x 160		1663

* Exklusiv Aufsatzkranz

Dachausstieg, Aufsatzkranz PVC, Lüfterrahmen PVC mit Klinke und Gasfedern





RWA System Typ BG-3

RWA System Typ BG-E

Information RWA-Systeme



Megalux® RWA-Systeme

Van Deudekom Plastics ist als Fachfirma für das Errichten von Rauch- und Wärme-Abzugesanlagen von VDS anerkannt. Die langjährige Erfahrung von

Van Deudekom Plastics BV bedeutet für den Verwender Sicherheit in Planung, Ausführung und Wartung. **Megalux® RWA-Systeme** sind nach **EN 12101-2 (CE)** und **VDS 2159** geprüft und zugelassen.

Megalux® RWA-Systeme sorgen im Brandfall dafür, dass Rauch und Wärme innerhalb eines Brandabschnittes abgeführt werden kann, um:

- Personenschäden zu verhindern, in dem die Flucht- und Rettungswege gegen Rauch und Hitzeaufbau ausreichend gesichert sind;
- die Konstruktion von Gebäuden geschützt wird, um eine Temperaturausbreitung zu vermindern;
- die Einrichtungen von Gebäuden wirkungsvoller zu schützen, in dem Rauch und Feuer länger im Brandabschnitt begrenzt werden;
- die Feuerwehr schnell und zielstrebig das Feuer bekämpfen kann

Jedes **Megalux® RWA-Systeme** wird als Basissystem (**Typ BG-1**) mit automatischer Öffnung bei 68° durch Thermophiole und Thermoventil geliefert. Der RWA Beschlag wird standardmässig in

einem verstärktem Polyester Aufsatzkranz Typ E30) mit verstärktem PVC Lüfterrahmen vormontiert.

Das Basissystem kann zusätzlich für die tägliche Belüftung mit einem E-Motor (**Typ BG-2**) oder mit einem pneumatischem Lüftungszyylinder (**Typ BG-3**) oder einem Doppelhubzylinder (**Typ BG-3-DH**) ausgerüstet werden (Typ BG-3 und Typ BG-3-DH nur wenn Druckluft vorhanden ist).



Es ist auch möglich die RWA Funktion elektrisch auszuführen. Der pneumatische Hauptzylinder wird durch einen 24 Volt Elektroantrieb (**Typ BG-E**) ersetzt. Durch die vereinfachte Steuerungsmöglichkeit ist diese besonders für kleinere Hallen geeignet.

Für Treppenhäuser sind in der Preisliste die Standardsteuerungen zu Grunde gelegt (**Typ BG-E-TP**).

Megalux® RWA-Systeme werden als Standard vormontiert geliefert, damit eine vereinfachte Montage auf dem Dach gewährleistet ist.

RWA-Systeme

Pneumatischen RWA 165° System

Lichtes Mass-OLW (D) in cm	Dachausparung in cm	Ag m ²	Typ Eckspoiler	Ohne Lüftung		Typ* BG-1	CO2	Mit Lüftung		
				Aw m ² mit Eckspoiler	Aw m ² ohne Eckspoiler			E-motor Typ* BG-2	Hilfzylinder Typ* BG-3	Doppelhubzyl. Typ* BG-3 DH
80 x 80	100 x 100	1,000	nvt	nvt	0,600	1867	24gr	2361	2331	2262
100 x 100	120 x 120	1,440	1	0,936	0,864	1975	24gr	2468	2438	2371
105 x 105	125 x 125	1,563	1	1,016	0,938	2018	24gr	2512	2481	2415
130 x 130	150 x 150	2,250	1	1,575	1,283	2101	24gr	2592	2563	2496
160 x 160	180 x 180	3,240	3	2,268	1,782	2217	40gr	2711	2681	2613
180 x 180	200 x 200	4,000	4	2,800	2,200	2319	55gr	2814	2784	2716
200 x 200	220 x 220	4,840	4	3,388	2,662	5216	80gr	5711	5680	5610
80 x 130	100 x 150	1,500	1	0,975	0,900	1941	24gr	2435	2407	2339
80 x 180	100 x 200	2,000	2	1,300	1,200	2017	24gr	2511	2480	2412
80 x 220	100 x 240	2,400	2	1,560	1,440	2080	24gr	2577	2548	2479
80 x 230	100 x 250	2,500	2	1,625	1,500	2098	24gr	2591	2561	2495
100 x 130	120 x 150	1,800	1	1,175	1,080	1987	24gr	2480	2451	2382
100 x 160	120 x 180	2,160	3	1,404	1,188	2039	24gr	2535	2505	2436
100 x 220	120 x 240	2,880	3	1,958	1,584	2082	24gr	2578	2549	2480
100 x 230	120 x 250	3,000	3	2,040	1,650	2096	40gr	2590	2559	2493
105 x 230	125 x 250	3,125	3	2,122	1,719	2104	40gr	2598	2567	2499
130 x 160	150 x 180	2,700	1	1,890	1,539	2101	40gr	2592	2563	2496
130 x 190	150 x 210	3,150	1	2,205	1,764	2165	40gr	2660	2631	2563
130 x 220	150 x 240	3,600	4	2,520	1,980	2233	40gr	2729	2697	2631
130 x 230	150 x 250	3,750	4	2,625	2,062	2255	40gr	2750	2722	2652
130 x 280	150 x 300	4,500	4	2,925	2,340	2351	55gr	2846	2817	2748
160 x 220	180 x 240	4,320	3	3,024	2,376	2325	55gr	2819	2788	2723
160 x 230	180 x 250	4,500	3	3.150	2,475	2351	55gr	2846	2817	2748
160 x 280	180 x 300	5,400	4	3,510	2,754	2397	80gr	2891	2862	2795
180 x 280	200 x 300	6,000	5	3,900	3,000	2565	80gr	3060	3029	2961


Mehrprijs Set Eckspoiler (zur Verbesserung des Aw-Wertes)
Mehrprijs auf/zu (Möglichkeit durch Steuerung öffnen/schließen)

146
103

- System BG-1** = Verstärkter PVC-Lüfterrahmen und RWA Beschlag mit pneumatischem Zylinder
- System BG-2** = System BG-1 mit elektrischer Lüftung 230V/300mm Hub
- System BG-3** = System BG-1 mit pneumatischer Lüftung mit Hilfszylinder 300mm Hub
- System BG-3-DH** = System BG-1 mit pneumatischer Lüftung durch Doppelhubzylinder 300mm Hub

- System BG-E** = System BG-1 mit 24V Elektrobeschlag anstatt pneumatischem Zylinder
- System BG-E-TP** = Treppenhaussystem System BG-E (Zentrale 2-1-4A, + Rauchmelder + 2x Meldetaster + Aufputzschalter) ohne Verkabelung

Elektrischen RWA 165° System



Lichtes Mass-OLW (D) in cm	Dachausparung in cm	Ag m ²	Typ Eckspoiler	Aw m ²		Typ E-motor	Typ* BG-E
				mit Eckspoiler	ohne Eckspoiler		
80 x 80	100 x 100	1,000	nvt	nvt	0,600	24V/2A	1928
100 x 100	120 x 120	1,440	1	0,936	0,864	24V/4A	2033
105 x 105	125 x 125	1,563	1	1,016	0,938	24V/4A	2075
130 x 130	150 x 150	2,250	1	1,575	1,283	24V/4A	2155
160 x 160	180 x 180	3,240	3	2,268	1,782	24V/6A	2340
80 x 130	100 x 150	1,500	1	0,975	0,900	24V/2,6A	2062
80 x 180	100 x 200	2,000	2	1,300	1,200	24V/2,6A	2074
100 x 130	120 x 150	1,800	1	1,175	1,080	24V/4A	2045
100 x 160	120 x 180	2,160	3	1,404	1,188	24V/4A	2098
100 x 220	120 x 240	2,880	3	1,958	1,584	24V/4A	2140
100 x 230	120 x 250	3,000	3	2,040	1,650	24V/4A	2150
105 x 230	125 x 250	3,125	3	2,122	1,719	24V/4A	2160
130 x 160	150 x 180	2,700	1	1,890	1,539	24V/6A	2155
130 x 190	150 x 210	3,150	1	2,205	1,764	24V/6A	2287

Mehrprijs BG-E nach BG-E-TP (Treppenhaussystem) **1530**

Mehrprijs Steuerung 24V Motor
 RWA Zentrale 2-4A **848**
 RWA Zentrale 5-8A **2047**
 RWA Zentrale 5-16A **2335**

Inklusive Akkumulatoren für Notstromversorgung für min. 72 Stunden.
 Andere Typen auf Anfrage.

Optischer Rauchmelder mit Sockel **215**
 Meldetaster mit Schlagscheibe **184**
 Temperaturschalter 70 °C **430**
 Aufputzschalter **105**
 Andere Typen auf Anfrage.

* Alle Preise Exklusiv Lichtkuppel und Aufsatzkranz

Lichtkuppeln aus Acrylglas (AC) und Polycarbonat (PC) Lichtkuppeln in Kombination mit ISO-Fenster oder Glasfenster			U-wert* (W/m²K) EN 1873:2014 + A1:2016			LT-wert (%) EN 13468, EN 16153, EN 410			g-wert (%) EN 410			Rw-wert** (dB) EN ISO 140-3		
			Kuppel	Kuppel+ ISO-Fenster	Kuppel+ Glasfenster	Kuppel	Kuppel+ ISO-Fenster	Kuppel+ Glasfenster	Kuppel	Kuppel+ ISO-Fenster	Kuppel+ Glasfenster	Kuppel	Kuppel+ ISO-Fenster	Kuppel+ Glasfenster
Acrylglas (AC)	1-S Kuppel	Klar (K)	5,70	0,86	1,20	92	32	73	85	26	49	21	27	40
	1-S Kuppel	Opal (O)	5,70	0,86	1,20	84	29	66	76	23	44	21	27	40
	2-S Kuppel	Klar (K/K)	2,94	0,76	0,95	85	30	67	75	23	44	23	29	40
	2-S Kuppel	Opal (O/K)	2,94	0,76	0,95	78	27	62	66	20	38	23	29	40
	2-S Kuppel	Opal (O/O)	2,94	0,76	0,95	74	26	58	64	19	37	23	29	40
	2-S Kuppel	Heatstop	2,94	0,76	0,95	47	16	37	32	10	19	23	29	40
	3-S Kuppel	Klar (K/K/K)	1,92	0,69	0,85	78	27	62	67	20	39	25	31	40
	3-S Kuppel	Opal (O/K/K)	1,92	0,69	0,85	71	25	56	62	19	36	25	31	40
	4-S Kuppel	Klar (K/K/K/K)	1,43	0,63	0,77	72	25	57	59	18	34	26	33	40
	4-S Kuppel	Opal (O/K/K/K)	1,43	0,63	0,77	66	23	52	52	16	30	26	33	40
	6-S ISO Kuppel	Opal (K/K/O)	1,36	0,62	0,76	65	23	51	48	14	28	24	32	40
	6-S ISO Kuppel	Opal (O/K/O)	1,36	0,62	0,76	59	21	47	46	14	27	24	32	40
Polycarbonat (PC)	1-S Kuppel	Klar (K)	5,70	0,86	1,20	90	32	71	82	25	48	21	27	40
	1-S Kuppel	Opal (O)	5,70	0,86	1,20	84	29	66	76	23	44	21	27	40
	2-S Kuppel	Klar (K/K)	2,94	0,76	0,95	81	28	64	72	22	42	23	29	40
	2-S Kuppel	Opal (O/K)	2,94	0,76	0,95	74	26	58	62	19	36	23	29	40
	2-S Kuppel	Opal (O/O)	2,94	0,76	0,95	68	24	54	58	17	34	23	29	40
	2-S Kuppel	Heatstop	2,94	0,76	0,95	45	16	36	32	10	19	23	29	40
	3-S Kuppel	Klar (K/K/K)	1,92	0,69	0,85	73	26	58	65	20	38	25	31	40
	3-S Kuppel	Opal (O/K/K)	1,92	0,69	0,85	64	22	51	54	16	31	25	31	40
	4-S Kuppel	Klar (K/K/K/K)	1,43	0,63	0,77	66	23	52	57	17	33	26	33	40
	4-S Kuppel	Opal (O/K/K/K)	1,43	0,63	0,77	60	21	47	48	14	28	26	33	40
	6-S ISO Kuppel	Opal (K/K/O)	1,36	0,62	0,76	56	20	44	43	13	25	24	32	40
	6-S ISO Kuppel	Opal (O/K/O)	1,36	0,62	0,76	52	18	41	41	12	24	24	32	40

* U-Wert pro Abmessung/Ausführung auf Anfrage

** Rw (dB) Frequenztabelle nach Größe / Leistung auf Anfrage

ISO-Fenster = 10-Kanal SPC-Platte 32 mm Glasfenster = Isolatieglas HR++			U-Wert (W/m²K) EN 1873:2014 + A1:2016	LT-Wert (%) EN 13468, EN 16153, EN 410	g-Wert (%) EN 410	Rw-Wert (dB) EN ISO 140-3
ISO-Fenster	Opal (O)		1,14	35	30	25
Glasfenster	Klar (K)		1,10	79	58	40

Isolationswert der Aufsatzkranz, Uup-Wert* (W/m²K)

EN 1873:2014 + A1:2016, EN ISO 10211

PVC Aufsatzkranz (getrennte Fächer)	Uup
- PVC SF16 (Höhe 160 mm, Dicke 25 mm)	2,9
- PVC BF16 (Höhe 160 mm, Dicke 70 mm)	1,9
- PVC RO16 (Höhe 160 mm, Dicke 70 mm)	1,8
- PVC BF16 EP (Höhe 160 mm, EPS Dicke 70 mm)	0,59
- PVC RO16 EP (Höhe 160 mm, EPS Dicke 70 mm)	0,61
GFK/Polyester Aufsatzkranz	
- POL H15 (Höhe 150 mm, PUR Dicke 10 mm)	2,30
- POL E15 (Höhe 150 mm, PUR Dicke 20 mm)	1,30
- POL E15/6 (Höhe 150 mm, PUR Dicke 60 mm)	0,87
- POL E15/8 (Höhe 150 mm, PUR Dicke 80 mm)	0,83
- POL E30 (Höhe 300 mm, PUR Dicke 20 mm)	1,10
- POL E30/6 (Höhe 300 mm, PUR Dicke 60 mm)	0,59
- POL E30/8 (Höhe 300 mm, PUR Dicke 80 mm)	0,53
- POL E50 (Höhe 500 mm, PUR Dicke 20 mm)	1,00
- POL E50/6 (Höhe 500 mm, PUR Dicke 60 mm)	0,48
- POL E50/8 (Höhe 500 mm, PUR Dicke 80 mm)	0,41

Weitere technische Daten von Lichtkuppeln

	Acrylglas (AC)	Polycarbonat (PC)
Widerstand gegen aufwärts gerichtete Lasten	UL 1500 - UL 3000	UL 1500 - UL 3000
Widerstand gegen abwärts gerichtete Lasten	DL 1125 - DL 2500	DL 1125 - DL 2500
Brandverhalten. Brandklasse (EN 13501-1)	E, s2, d2	B, s1, d0
Stossbeanspruchung kleinen harten Objekt	Pass	Pass
Stossbeanspruchung grossen weichen Objekt	Fail	SB 600 - SB 1200
Dauerhaftigkeit	ΔA, Cu 1, Ku 1	ΔA, Cu 1, Ku 1
Schlagzähigkeit bezüglich Glas	25x	300x
Biegefestigkeit	105 N/mm ²	90 N/mm ²
Elastizitätsmodul E Kurzzeitwert (ISO 527)	3300 N/mm ²	2400 N/mm ²
Vicat-Erweichungstemperatur (ISO 306)	102 °C	150 °C

Ug-Wert = Isolationswert der Verglasung (W/m²K)
 Ur-Wert = Isolationswert der Lichtkuppel (W/m²K)
 Uup-Wert = Isolationswert der Aufsatzkranz (W/m²K)
 LT-Wert = Lichttransmission (%)
 g-Wert = Gesamtenergiedurchlassgrad (%)
 Rw-Wert = Luftschalldämmung (dB Reduktion)

* U-Wert pro Abmessung/Ausführung auf Anfrage



Preise, Garantie, Qualität und Lieferbedingungen

Preise

- Brutto-Preisliste Van Deudekom Plastics BV: 1. Juni 2026
- Preise in € ohne MwSt.
- Andere Grössen/Ausführungen auf Anfrage.

Garantie

Megalux[®]-Lichtkuppeln, Lüfterrahmen und Aufsatzkränze haben, bei Einhaltung der Verlegerichtlinien, eine 10-Jahres-Garantie. Garantieerklärungen können separat angefordert werden.

Qualität

Alle Megalux[®]-Lichtkuppeln werden entwickelt, produziert und geliefert entsprechend der Norm ISO-9001.

Lieferbedingungen

Die Lieferung erfolgt gemäss den allgemeinen Verkaufs- und Lieferbedingungen, die bei der Industrie- und Handelskammer in Amsterdam unter der Nummer 3480 hinterlegt sind.

Ausgabe: 1. Juni 2026
Änderungen vorbehalten.



Van Deudekom Plastics bv

Oceanenweg 9, 1047 BA Amsterdam, Niederlande

Telefon (020) 497 90 90

e-mail: info@vandeudekom.nl

website: www.vandeudekom.nl